

Компактные распредшкафы ВН

номинальное напряжение 12 и 25 kV
номинальный ток 630 А



DRIBO, spol. s r.o.

Pražákova 36
619 00 Brno
Czech Republic

Tel.: +420 533 101 111, Fax: +420 543 216 619, E-mail: dribo@dribo.cz, Internet: <http://www.dribo.eu>

ISO 9001
ISO 14001
BUREAU VERITAS
Certification



Общее

Воздухом изолированные компактные распределительные шкафы ВН фирмы DRIBO используются для установки в компактных трансформаторных подстанциях.

Соответствуют всем техническим условиям потребителей и обеспечивают бесперебойное распределение электрической энергии.

Основным требованием для конструкции этих распределительных шкафов была надежность и безотказность согласно требованиям специальных норм EN 62271-200.

Преимущества :

- компактные размеры,
- воздушная изоляция,

- экологически безвредное изделие, даже в случае неисправности при электрической дуге внутри оборудования не возникают токсические продукты горения.
- концепция направлена на будущее – одиночные конструктивные группы распределительного шкафа заменяемые, на новейшие конструкции.
- возможность использования ОПН и кабельных муфт,
- максимальная эксплуатационная безопасность обслуживающего персонала
- прост в обслуживании
- минимальное техническое обслуживание

Условия для работы

Воздухом изолированный компактный распределительный шкаф устанавливается в закрытых помещениях и предназначен для нормальных

эксплуатационных условий согласно нормам EN 62271-1. Температурные режимы от - 15 до + 40

Технические нормы

Распределительные шкафы соответствуют нормам МЭК.

Выдерживают внутреннее дуговое короткое замыкание (Pehla испытание), при прохождении токов 16, 20 и 25 кА время прохождения

1 секунда, имеется подтверждение независимой лаборатории.

Внутреннее установленное оборудование соответствует нормам МЭК.

Технические данные

номинальное напряжение	12 kV	25 kV
номинальная частота	50 Hz	
ном. выдерживаемое напряжение при атмосферном импульсе	75 kV	125 kV
ном. выдерживаемое переменное напряжение	28 kV	50 kV
номинальное время короткого замыкания	1 s	
ном. ток – шкаф с выключателем нагрузки серии H 27	630 A	
ном. кратковремен. выдерж. ток – шкаф с выключателем нагрузки серии H 27	20 kA	
ном. динамический выдерж. ток – шкаф с выключателем нагрузки серии H 27	50 kA	
степень покрытия	IP 3X	

Распределительный шкаф

Конструкция

Воздухом изолированный компактный распределительный шкаф ВН состоит минимально из одного кабельного шкафа и одного трансформаторного шкафа. Рама распределительного шкафа изготовлена из соединенных между собой, и оцинкованных под высокой температурой металлических профилей.

С передней стороны шкафа имеются металлические двери, которые имеют отверстия

из безопасного стекла, для контроля состояния выключателей нагрузки.

Каждый шкаф имеет заднюю стену, с отдельными самостоятельными монтажными отверстиями.

Соединение кабеля с нижней стороны. Каждый шкаф имеет специальные кабельные консоли для крепления кабеля

Расположение

В кабельный распределительный шкаф устанавливают выключатель нагрузки серии H 27 EK.

В трансформаторном шкафу устанавливается выключатель нагрузки серии H 27 SEA или H 27 SuT с предохранителем. Размещение предохранительных держателей для предохранителей (вынимаются в направлении вперед) повернуто на 90° по отношению к выключателю нагрузки, а этим позволяет оптимальное использование места.

В распределительных шкафах могут быть также установлены заземлители и трансформаторы тока и напряжения.

Ошибочное управление исключено, взаимной блокировкой оборудования.

Для заземления служит заземлитель с короткозамкнутой включающей способностью и также соединительные точки для оборудования

При выполнении работ в распределительном шкафу, для безопасности, снаружи можно вставить изоляционную перегородку.

Отвод внутреннего перепада давления через нижнюю часть шкафа.

Корпус распределительного шкафа имеет окраску в различных тонах цвета, согласно требованиям заказчика.

Распределительные шкафы имеют двери с центральными замками. По желанию заказчика можно установить цилиндрический или висячий замок

Оборудования по заказу

- Консоли для установки ОПН
- Ёмкостная индикация напряжения с отверстиями для контроля на передней стороне шкафа
- Отсек для предохранителей
- Кабельный шкаф с выключателем нагрузки 630 А
- Трансформаторный шкаф с выключателем нагрузки 630 А
- Замок шкафа с цилиндрической вложкой и замки приводов
- Подставка
- Индикация прохождения тока короткого замыкания
- Освещение распределительного шкафа
- Измерение напряжения для управления и защиты

комплектующие

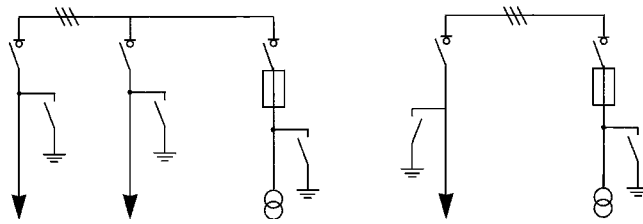
- 1 рычаг ручного привода
- 1 ключ двери, двойной, согласно стандарта DIN 43668, размер № 5
- 1 вставная изоляционная перегородка из материала GFK, красного цвета, серии 1165

ВЕС

серии	напряжение	Вес в кг
D 12 - 127014	12 kV	390
D 12 - 147014	12 kV	480
D 24 - 121114	25 kV	630
D 24 - 171114	25 kV	590
D 24 - 211114	25 kV	960

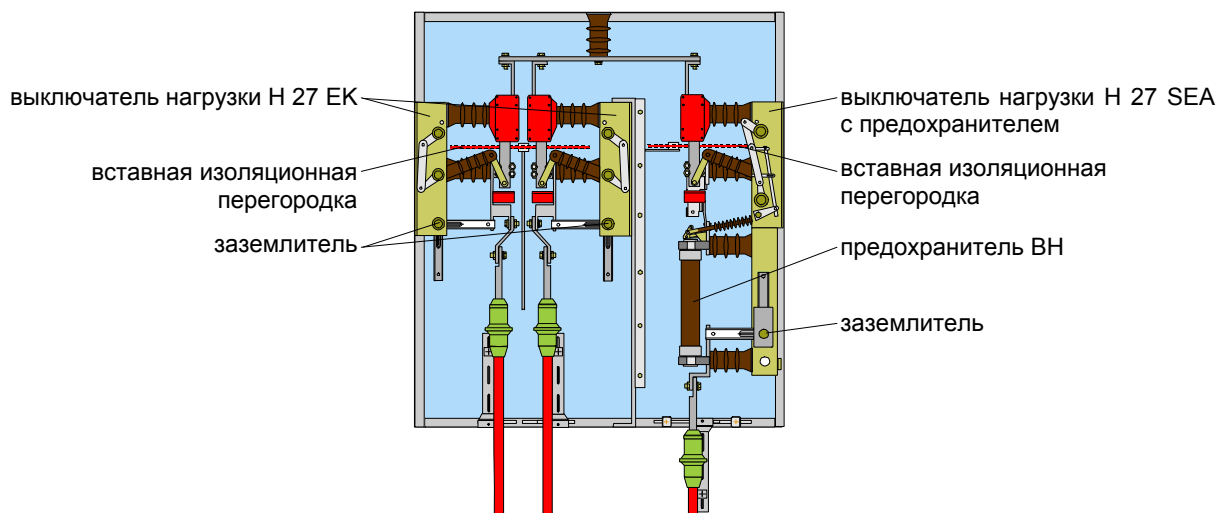
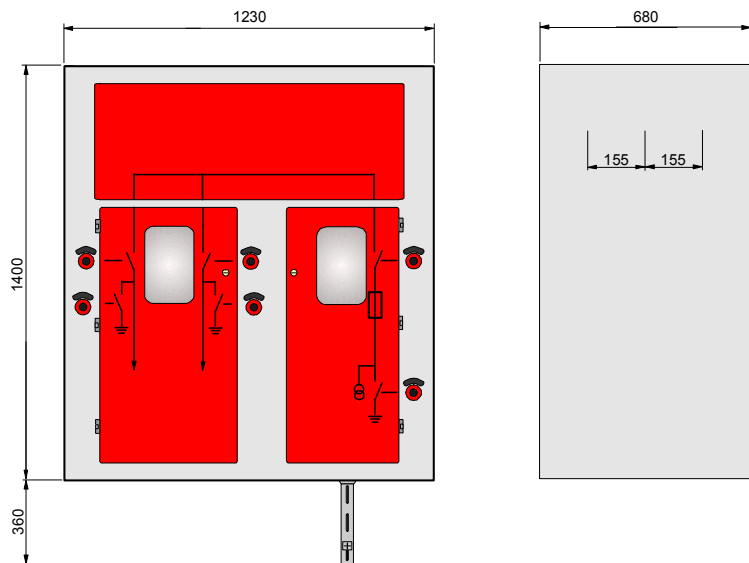
Компактный распределительный шкаф ВН - 12 кВ

номинальное напряжение 12 кВ
номинальный ток 630 А



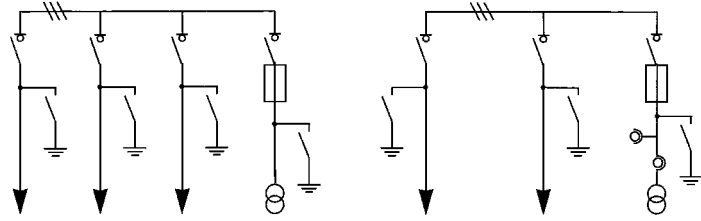
серии D 12 - 127014	H 27 EK	H 27 SEA	H 27 EK	H 27 SEA
выключатель нагрузки				
заземлитель		•		•
измер. трансформатор тока	-		-	
измерительный трансформатор напряжения	-		-	

- можно выбрать
- нельзя выбрать



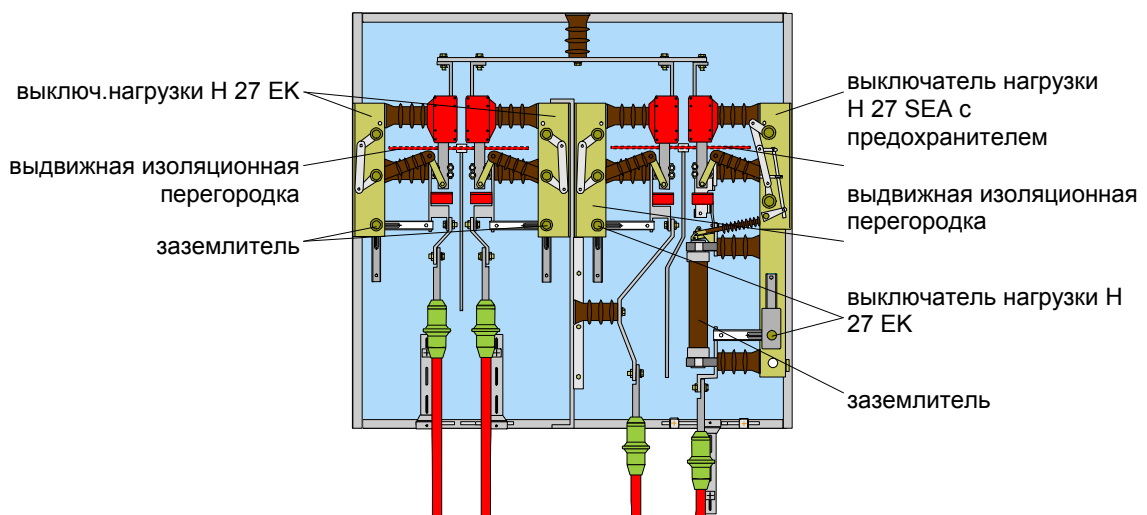
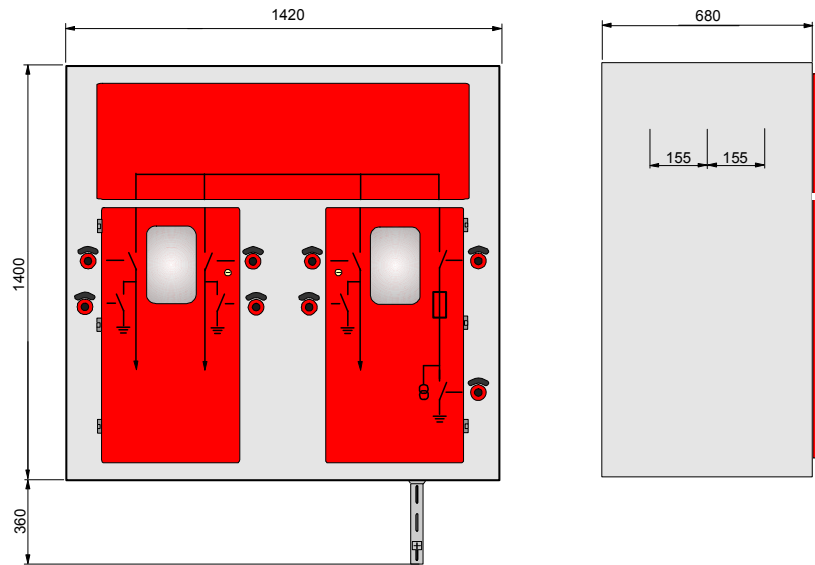
Компактный распределительный шкаф ВН - 12 кВ

ном.напряжение 12 кВ
номинальный ток 630 А



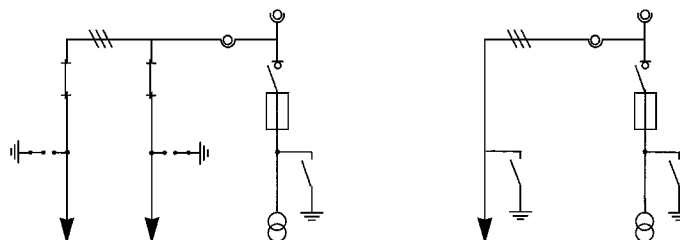
серии D 12 - 147014	H 27 EK		H 27 SEA	
выключатель нагрузки	•	•	•	•
заземлитель	-	-	•	•
измер.трансформатор тока	-	-	•	•
измерительный трансформатор напряжения	-	-	•	•

- можно выбрать
- нельзя



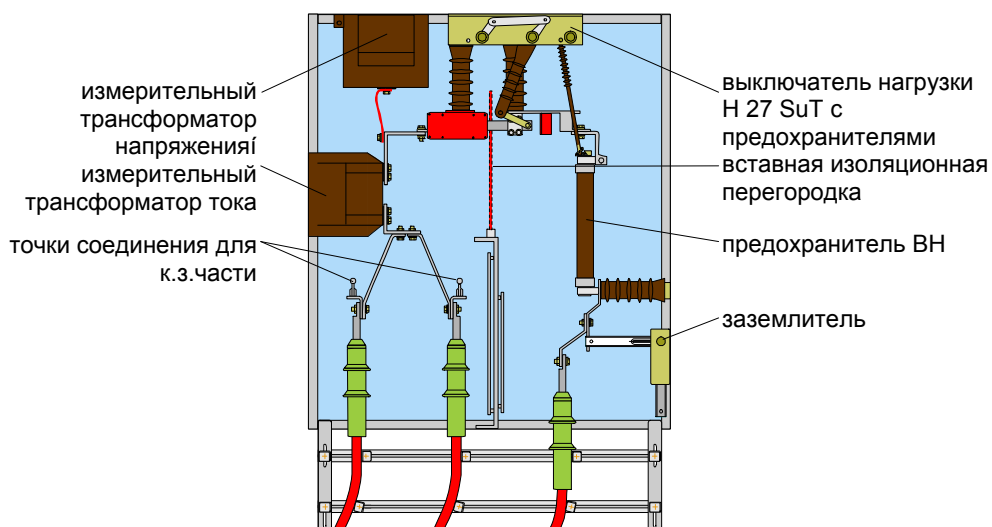
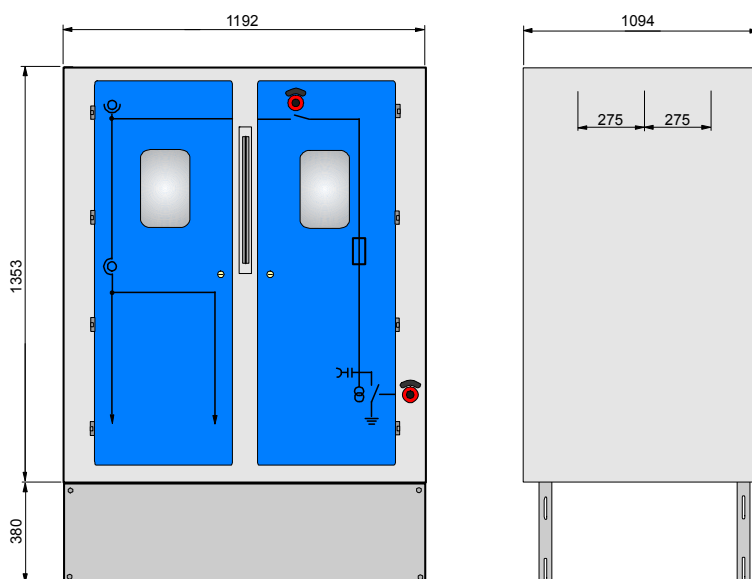
Компактный распределительный шкаф ВН - 25 кВ

номинальное напряжение 25 кВ
номинальный ток 630 А



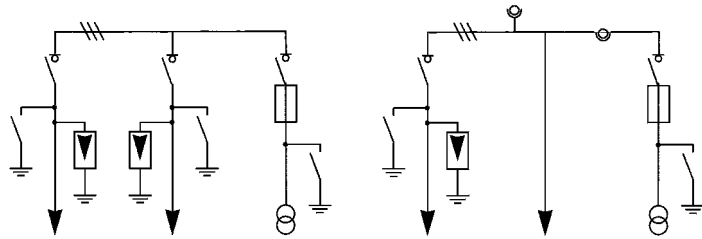
Серия D 24 - 121114				
выключатель нагрузки	H 27 EK	H 27 SuT	H 27 EK	H 27 SuT
заземлитель		•		•
измерит. трансформатор тока		•		•
измер. трансформатор напряжен.		•		•

- можно выбрать
- нельзя выбрать



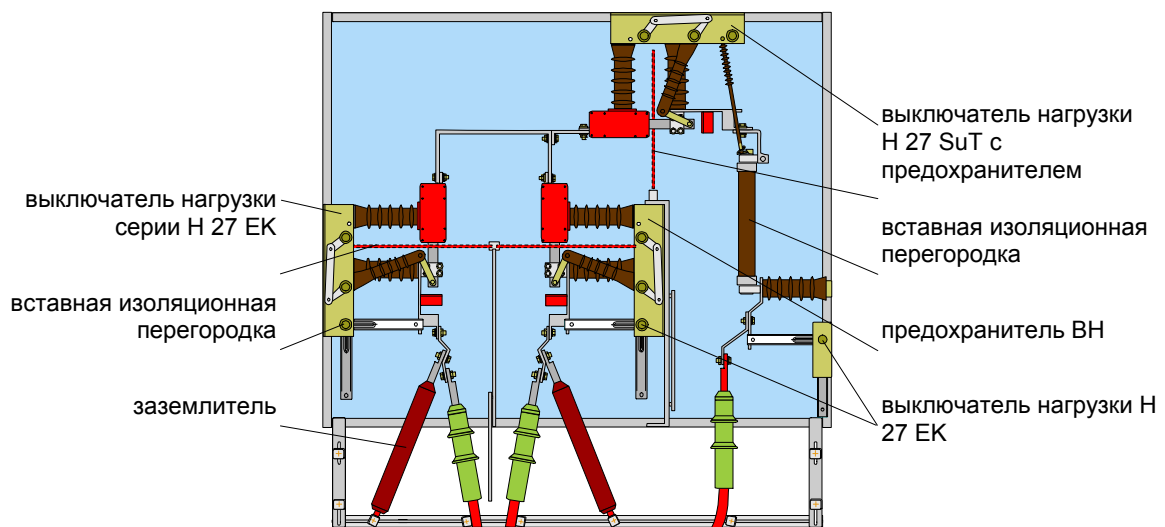
Компактный распределительный шкаф ВН - 25 кВ

номинальное напряжение 25 кВ
номинальный ток 630 А



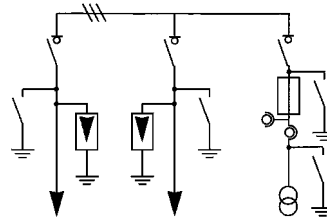
серии D 24 - 171114	H 27 EK		H 27 SuT	
выключатель нагрузки				
заземлитель		•		•
измерит. трансформатор тока	-		•	
измерительный трансформатор напряжения	-		•	

- можно выбрать
- нельзя выбрать



Компактный распределительный шкаф ВН - 25 кВ

номинальное напряжение 25 кВ
номинальный ток 630 А



серия D 24 - 211114		
выключатель нагрузки	H 27 EK	H 27 SEA
заземлитель	•	
измерител. трансформатор тока	•	
измерительный трансформатор напряжения	•	

- можно выбрать
- нельзя выбрать

