

Внутренние предохранительные плиты

однополюсные и трёхполюсные
номинальное напряжение 12, 25 и 38,5 kV



DRIBO, spol. s r.o.

Pražákova 36
619 00 Brno
Czech Republic

Tel.: +420 533 101 111, Fax: +420 543 216 619, E-mail: dribo@dribo.cz, Internet: <http://www.dribo.eu>

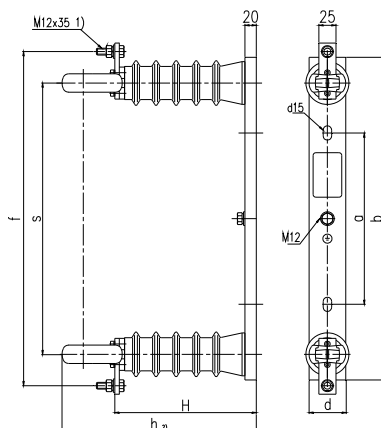


внутренние предохранительные плиты

соответствуют норме EN 62271-1 и предназначены для установки предохранителей от 2 до 200 А на напряжение 12, 25 и 38,5 кВ. Их преимуществом являются малые размеры и вес.

Трёхполюсные предохранительные плиты могут иметь механизм для дистанционной сигнализации установки предохранителя. Основная рама изготовлена из металлической жести с защитой поверхности против коррозии методом оцинковки системой обжига.

однополюсное расположение

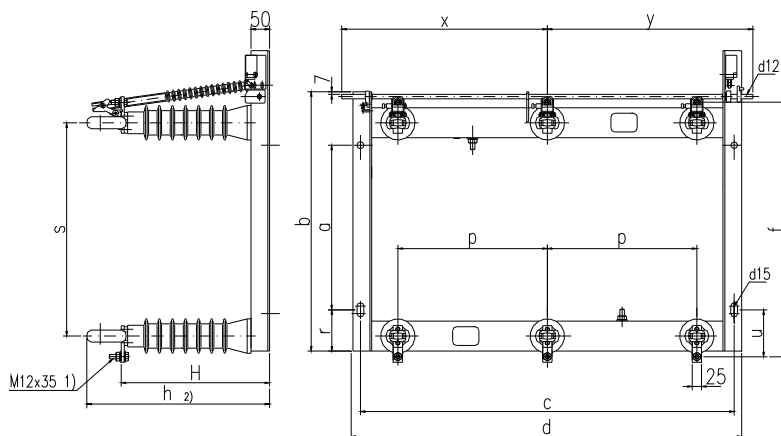


- 1) шестигранный болт с гайкой, шайбой и пружинной шайбой
 2) при макс. диаметре предохранителя (88mm) согласно DIN 43625

| ном. напряж. кV | № заказа | a | b | d | f | h | H | s | Вес кг |
|-----------------|--------------|-----|-----|----|-----|-----|-----|-----|--------|
| 12 | 733 14000 | 180 | 405 | 64 | 435 | 267 | 167 | 325 | 3,5 |
| 25 | 733 24000 | 300 | 565 | 64 | 585 | 347 | 247 | 475 | 5,5 |
| 38,5 | 733 34000 *) | 380 | 670 | 64 | 680 | 447 | 347 | 570 | 11,1 |

*) изоляторы керамические или эпоксидные

Трёхполюсное расположение



- 1) шестигранный болт с гайкой, шайбой и пружинной шайбой
 2) при макс. диаметре предохранителя (88mm) согласно DIN 43625

| ном. напряж. кV | № заказа без сигнализац. | с сигнализа. | a | b | c | d | f | h | H | p | r | s | u | x | y | веса кг |
|-----------------|--------------------------|--------------|-----|-----|------|------|-----|-----|-----|-----|-------|-----|-------|-----|-----|---------|
| 12 | 733 11000 | - | 280 | 428 | 600 | 640 | 435 | 297 | 197 | 210 | 52,5 | 325 | 77,5 | - | - | 15,5 |
| 12 | - | 733 12000 | 280 | 428 | 600 | 640 | 435 | 297 | 197 | 210 | 52,5 | 325 | 77,5 | 340 | 340 | 17,9 |
| 25 | 733 21000 | - | 350 | 598 | 750 | 790 | 585 | 377 | 277 | 275 | 102,5 | 475 | 117,5 | - | - | 26 |
| 25 | - | 733 22000 | 350 | 598 | 750 | 790 | 585 | 377 | 277 | 275 | 102,5 | 475 | 117,5 | 420 | 420 | 29 |
| 38,5 | 733 31000 | - | 450 | 695 | 1000 | 1040 | 680 | 467 | 397 | 400 | 100 | 570 | 115 | - | - | 40 |
| 38,5 | - | 733 32000 | 450 | 695 | 1000 | 1040 | 680 | 467 | 397 | 400 | 100 | 570 | 115 | 550 | 550 | 43,7 |

Изготовитель имеет право на изменения в тексте.

DRIBO 03/2016