

# Universal-Motorantriebe UM

für Innenraum- und Freiluft-Schaltgeräte



**DRIBO, spol. s r.o.**

Pražákova 36  
619 00 Brno  
Tschechische Republik

Tel.: +420 533 101 111, Fax: +420 543 216 619, E-mail: [dribo@dribo.cz](mailto:dribo@dribo.cz), Internet: <http://www.dribo.eu>

ISO 9001  
ISO 14001  
BUREAU VERITAS  
Certification



## DRIESCHER - Freiluft - Motorantriebe - Handantriebe - Zubehör

### Inhalt:

- 2 Bauformen
- 3 Universal Motorantriebe UM für Freiluft-Schaltgeräte
- 4 Technische Daten Universal Motorantriebe UM • Ausstattungsmerkmale UM
- 5 Freiluft Universal Motorantrieb UM 90 Aluminium Druckgussgehäuse - Zeichnung
- 5 Freiluft Universal Motorantriebe UM 90 und UM 100 Edelstahlgehäuse - Zeichnung
- 6 Freiluft Universal Motorantrieb UM 110 Edelstahlgehäuse - Zeichnung
- 6 Standard Stromlaufplan Freiluft Universal Motorantrieb UM 90
- 7 Drehsinn • Stromaufnahme, Laufzeit • Leitungsdimensionierung für Universal Motorantrieb UM
- 8 Checkliste Motorantriebe
- 9 Hand-Notkurbel mit Rutschkupplung • Universal Handantriebe UH für Freiluft-Schaltgeräte
- 10 Freiluft Handantriebe für Freiluft-Schaltgeräte • L-Antriebe
- 11 L-Antrieb beispielhaft für Holzmasten • Zwischenisolatoren GSA für Holzmastenen
- 12 Kastenantriebe • Funktionsbeschreibung für Kastenantriebe
- 13 Kastenantriebe - Zeichnung
- 14 Kastenantrieb mit Magnetverriegelung Typ 7530 • Standard Stromlaufplan Kastenantrieb Typ 7530
- 15 Kastenantrieb beispielhaft für Betonmast
- 16 Checkliste Handantriebe
- 17 Zubehör - Zwischenlager
- 18 Zubehör - Umkehrlager
- 19 Zubehör - Führungsbügel • Klemmkurbeln und Zugösen • Klemmstangenköpfe
- 20 Zubehör - Gestängerohre 1" DIN 2440

### Universal Motorantriebe für Freiluft-Schaltgeräte

- UM 90** Universal **M**otorantrieb für Freiluft-Schaltgeräte, Aluminium-Druckgußgehäuse oder Edelstahlgehäuse, *ab Seite 3*
- UM 100** Universal **M**otorantrieb für Freiluft-Schaltgeräte, Edelstahlgehäuse, *ab Seite 3*
- UM 110** Universal **M**otorantrieb für Freiluft-Drehtrenner, Edelstahlgehäuse, *ab Seite 3*

### Handantriebe für Freiluft-Schaltgeräte

- UH 90** Universal **H**andantrieb für Freiluft-Schaltgeräte, Kurbelbetätigung, Edelstahlgehäuse, Verwendung bei hohen Antriebsdrehmomenten, *ab Seite 9*
- UH 100** Universal **H**andantrieb für Freiluft-Schaltgeräte, Kurbelbetätigung, Edelstahlgehäuse, Verwendung bei hohen Antriebsdrehmomenten, *ab Seite 9*
- L- Antrieb** Handantrieb für Freiluft-Schaltgeräte, Hebelbetätigung, feuerverzinkt, *ab Seite 10*
- Kastenantrieb** Handantrieb in Gehäuse für Freiluft-Schaltgeräte, Hebelbetätigung, feuerverzinkt, *ab Seite 10*

## DRIESCHER - Freiluft - Motorantriebe

## Universal Motorantriebe UM für Freiluft-Schaltgeräte

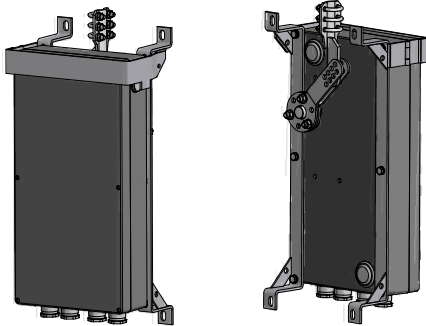


Abb. 1: Freiluft-Motorantrieb UM 90 / 350 Nm  
Aluminium-Druckgußgehäuse

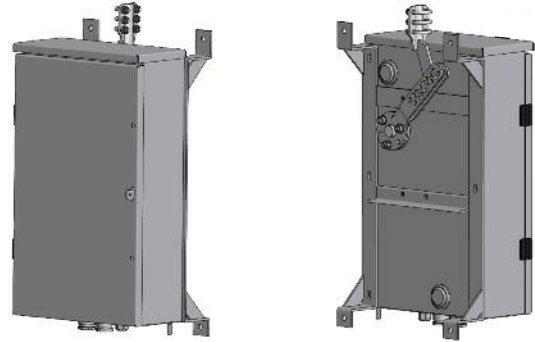


Abb. 2: Freiluft-Motorantrieb UM 90 / 350 Nm  
Edelstahlgehäuse

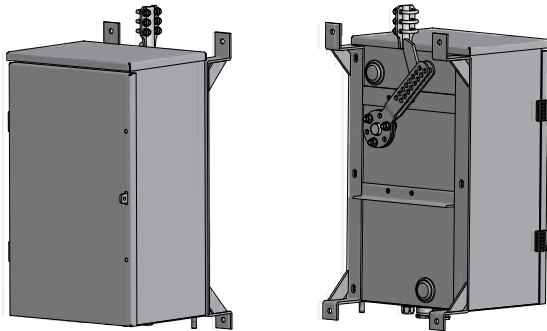


Abb. 3: Freiluft-Motorantrieb UM 100 / 700 Nm  
Edelstahlgehäuse

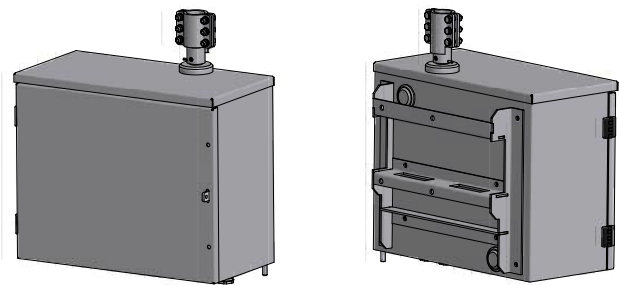


Abb. 4: Freiluft-Motorantrieb UM 110 / 350 Nm  
Edelstahlgehäuse

Die Motorantriebe in Freiluftausführung sind in einem Gehäuse aus Aluminium-Druckguß (Abb. 1), Schutzart IP 54 oder einem Gehäuse aus Edelstahl (Abb. 2 - 4), Schutzart bis IP 65 untergebracht. Der Gehäusedeckel ist mit A2-Schrauben verschraubt.

Die Gehäuse beider Ausführungen sind modular aufgebaut, und enthalten alle Steuerelemente, wie Steuerschütze, Motorschutzschalter, Steuer- und Meldekontakte, sowie die an Reihenklemmen geführte Verdrahtung.

Durch den modularen Aufbau der Motorantriebe, können kundenspezifische Anforderungen wie mechanische oder elektrische Verriegelungen, Antriebe mit Schlüsselverriegelungssystem oder "Ort/Fern" Betätigung umgesetzt werden.

Zur Einführung der Steuer- und Meldeleitungen stehen metrische Verschraubungen M20, M25 oder M31,5 zur Verfügung.

Der Freiluftantrieb besitzt eine insektensichere Gehäuse-Be- und Entlüftung sowie eine thermostatgesteuerte Heizung.

Der Hand-Notbetrieb erfolgt über ein Kegelradgetriebe. Ein Umsetzen des Kegelrades zur Drehsinnumkehr ist hier nicht erforderlich, da die Drehrichtung sehr einfach an dem zum Schaltgerät führenden Antriebsgestänge geändert werden kann. Aus dem gleichen Grund ist auch der elektrische Anschluss einheitlich.

Bei Verwendung der Hand-Notkurbel wird automatisch der Motorstromkreis unterbrochen, um ein unvorhergesehenes Schalten auszuschließen.

Es stehen außerdem verschiedene Verschluss- oder Verriegelungsmöglichkeiten zur Verfügung um unbefugtes Öffnen oder Schalten zu unterbinden.

Die Befestigung der Motorantriebe erfolgt einfach mittels vier Gewindebolzen an der Rückseite des Gehäuses.

## DRIESCHER - Freiluft - Motorantriebe

## Technische Daten Universal Motorantriebe UM

Universal Motorantriebe	UM 90	UM 100	UM 110
Betriebsspannung $U_a$	24 VDC - 230 VAC	24 VDC - 230 VAC	24 VDC - 230 VAC
Motor Nennleistung	250 W	500 W	250 W
Maximales Drehmoment	350 Nm	700 Nm	350 Nm
Schutzart	bis IP 65	bis IP 65	bis IP 65
Mechanische Lebensdauer	10.000 CO	10.000 CO	10.000 CO
Schaltbewegung	linear	linear	axial
Hub bzw. Schaltweg (einstellbar)	120 - 200 mm	120 - 200 mm	45° - 90°
Schaltzeit (lastabhängig)	3 - 5 s	3 - 5 s	3 - 5 s
Umgebungstemperatur	-30° / +55°	-30° / +55°	-30° / +55°
Gewicht ca.	40 kg	50 kg	45 kg
Zeichnungs-Nr.	AZ4-107886	AZ3-110927	AZ3-109592

## Ausstattungsmerkmale Universal Motorantriebe UM

**Ausstattungsmerkmale:**

- für DC, wahlweise 24 V, 48 V, 60 V, 110 V oder 220 V
- für AC, wahlweise 110 V oder 230 V
- Steuerschutz, Motorschutzschalter, Meldeschalter
- Reihenklemmen
- Hand-Not Kurbel mit Rutschkupplung

**Sonderausstattung:**

- Heizung 230V AC, 60 W, mit Temperaturregelung und Hygrostat
- Schlüsselschalter für "Ort/Fern" Betätigung
- EIN/AUS Schalter für "vor Ort" Betätigung
- Signalkontakt für Türposition
- Überwachungsrelais für die Motorspannung
- Signalkontakt zur Unterbrechung der Motorspannung bei Hand-Not-Betätigung
- Messing- oder Kunststoffabdichtungen für die Kabeldurchführungen
- Schlüsselverriegelung
- zusätzliche Abdeckung im Gehäuse

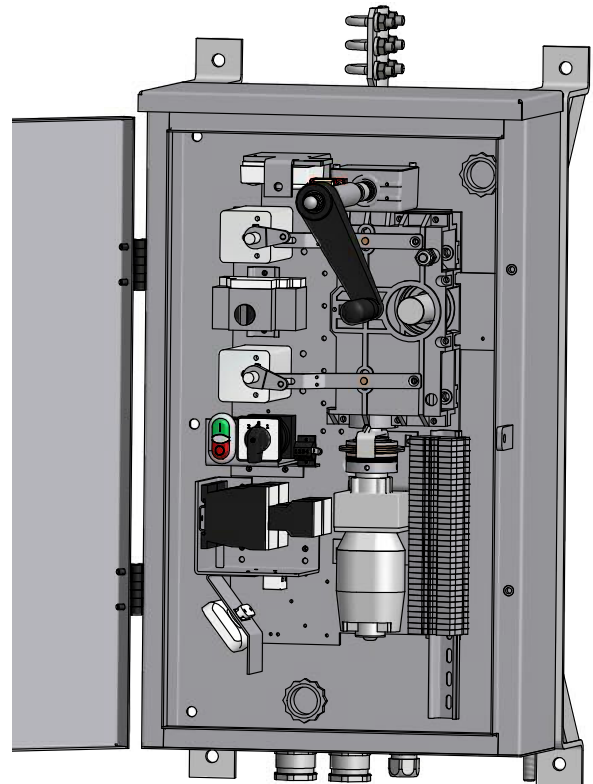
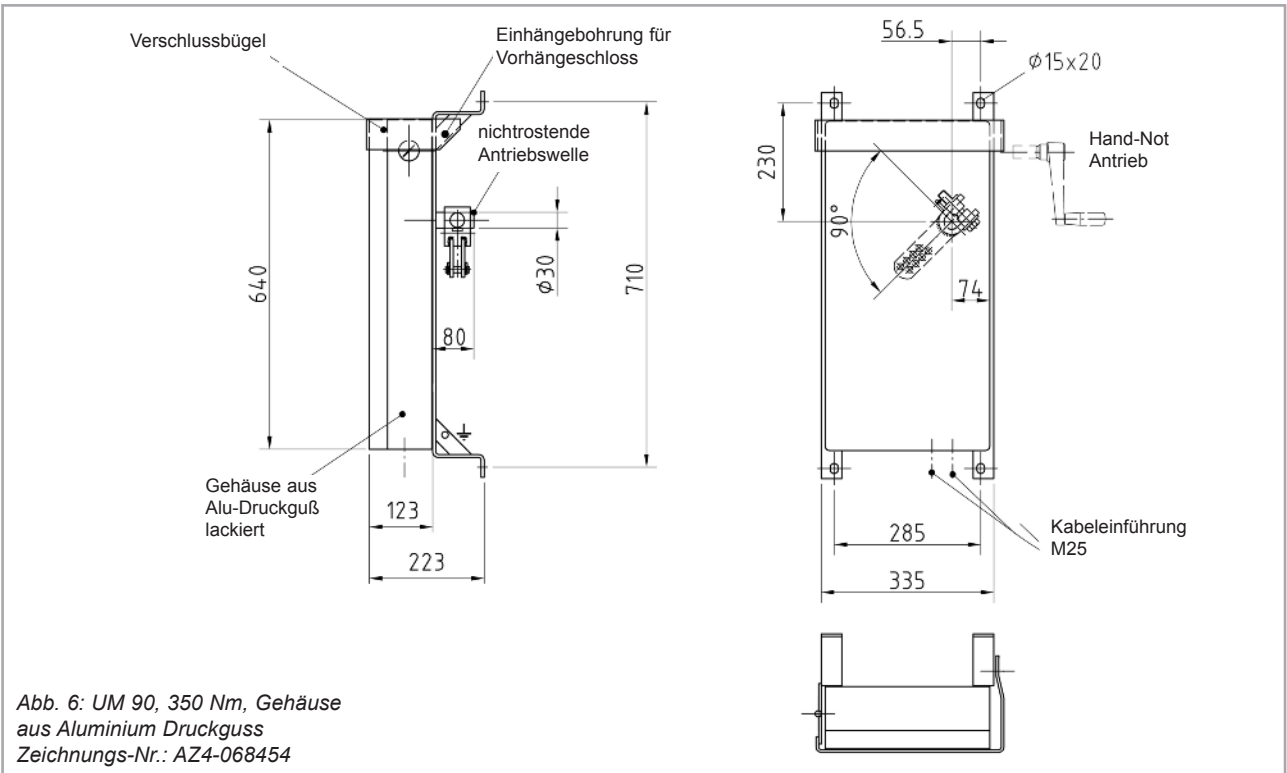


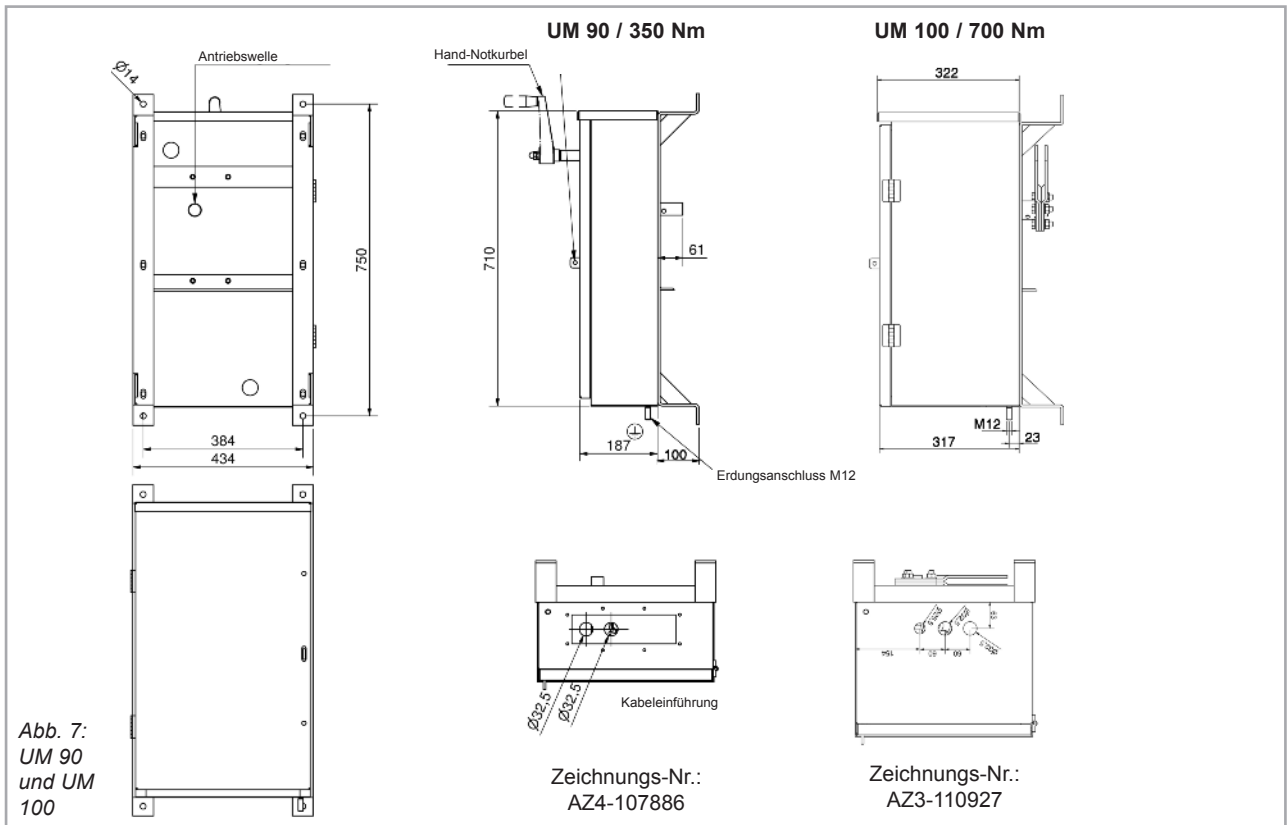
Abb. 5: z.B. Freiluft-Motorantrieb UM 90  
Edelstahlgehäuse, Tür offen

**DRIESCHER - Freiluft - Motorantriebe**

**Freiluft Universal Motorantrieb UM 90 Aluminium Druckgussgehäuse - Zeichnung**



**Freiluft Universal Motorantriebe UM 90 und UM 100 Edelstahlgehäuse - Zeichnung**



DRIESCHER - Freiluft - Motorantriebe

Freiluft Universal Motorantrieb UM 110 Edelstahlgehäuse - Zeichnung

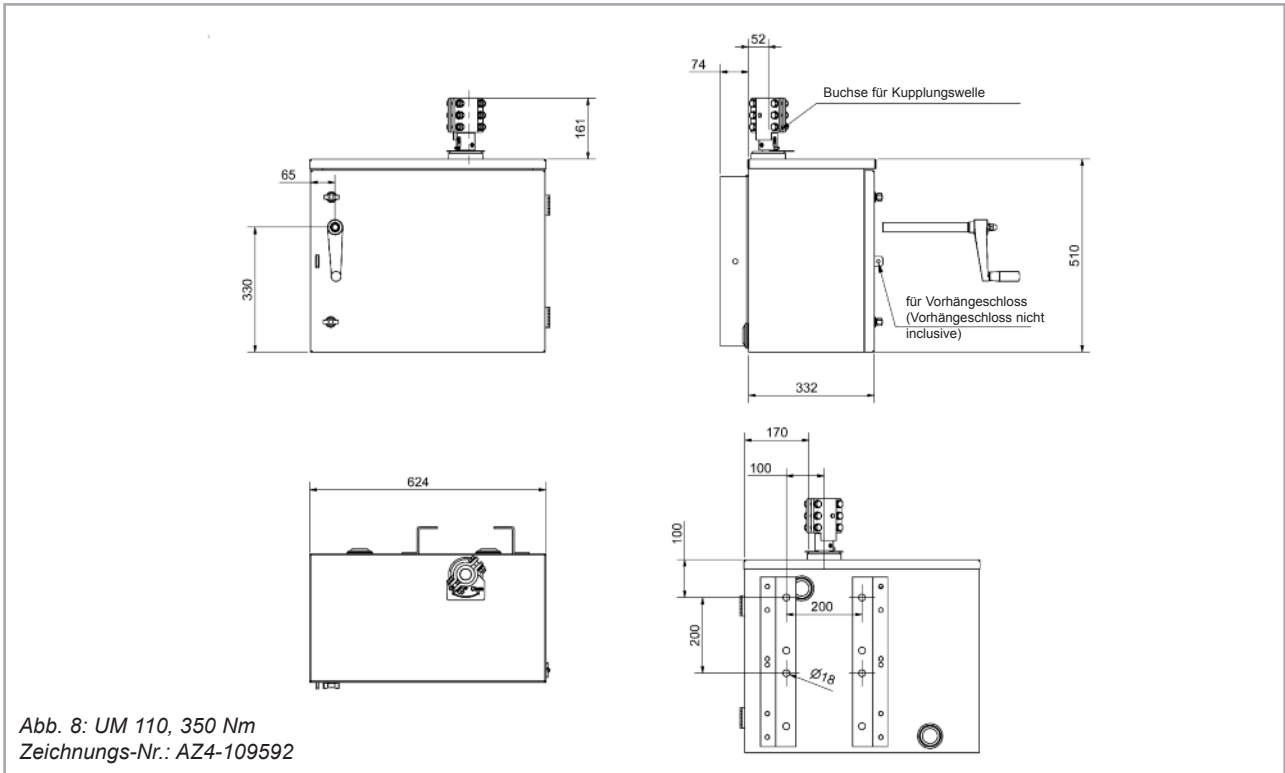


Abb. 8: UM 110, 350 Nm  
Zeichnungs-Nr.: AZ4-109592

Standard Stromlaufplan Freiluft Universal Motorantrieb UM 90

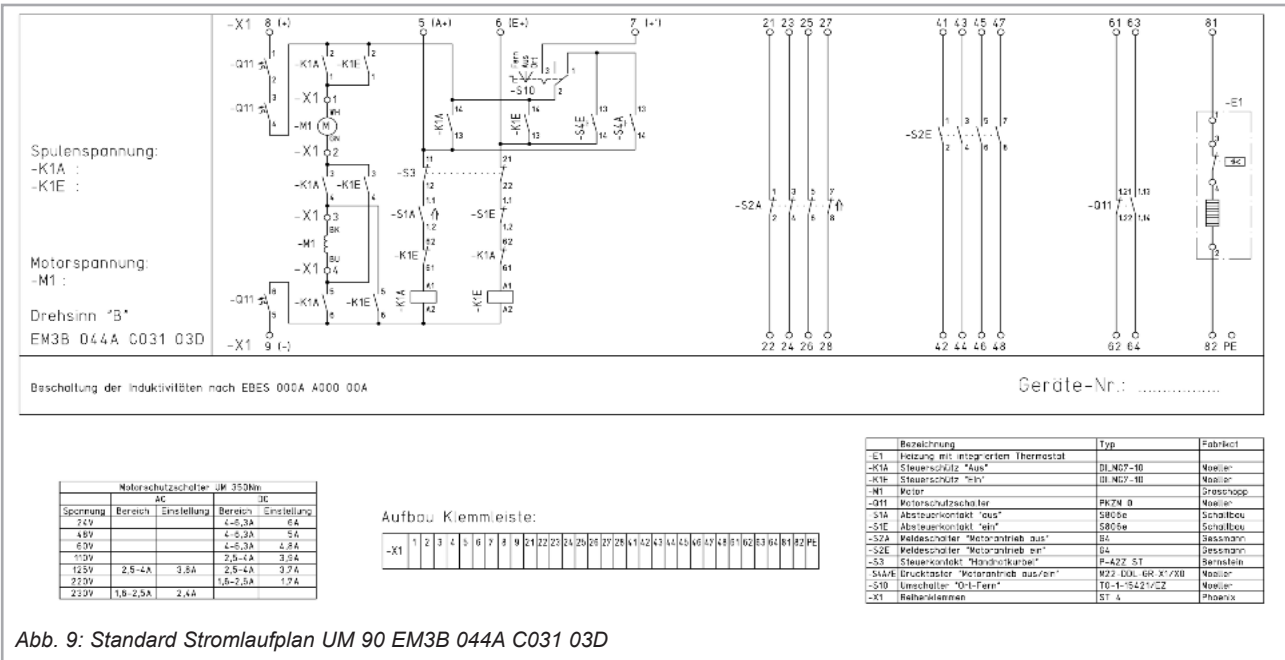


Abb. 9: Standard Stromlaufplan UM 90 EM3B 044A C031 03D

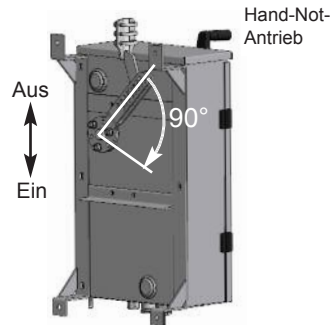
## DRIESCHER - Freiluft - Motorantriebe

### Drehsinn Freiluft Universal Motorantrieb UM

Je nach Einbau- bzw. Anbausituation sind verschiedene Drehrichtungen der Klemmkurbeln möglich:

#### Drehsinn A:

Beim EIN-Schalten zieht der UM 90 das Gestänge nach unten.



#### Drehsinn B:

Beim EIN-Schalten schiebt der UM 90 das Gestänge nach oben.

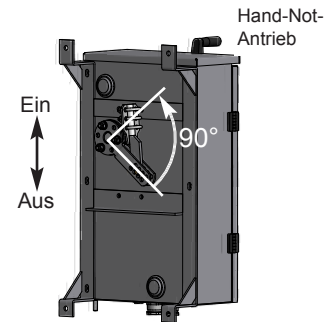


Abb. 10: Drehsinn am UM 90, Darstellung des Gehäuses aus rückseitiger Ansicht!

### Stromaufnahme und Laufzeit Freiluft Universal Motorantrieb UM

Die Antriebsmotore können wahlweise für Wechsel- oder Gleichspannung geliefert werden. Die Antriebsmotoren arbeiten in Kurzzeitbetrieb (S2).

Die Motorversorgungsspannung darf -15% bis +10% von der Bemessungsversorgungsspannung abweichen.

Betriebs-Spannung $U_a$	mittlere Stromaufnahme in Abhängigkeit der Lastfälle [A]		Anlaufstrom max. [A]	Motorlaufzeit bei $M_d$ 350 Nm [s]
	150 Nm			
24 V DC	4,9		26,6	6,2
48 V DC	3,6		16,2	5,5
60 V DC	3,4		22,4	4,1
110 V DC	2,5		13,2	4,6
220 V DC	0,9		7,4	4,3
125 V AC	2,7		15,8	3,7
230 V AC	1,2		6,4	4,4

### Leitungsdimensionierung für Freiluft Universal Motorantrieb UM

Die Tabelle zeigt die maximalen Kabellängen der Motorversorgungsspannungen am Bem.- Querschnitt. Die angegebenen Werte sind gültig für eine maximale Motorleistung von 150 Nm.

Querschnitt	0,75	1,0	1,5	2,5	4,0	6,0	10,0	[mm <sup>2</sup> ]
$U_a$ 24 V DC	16	21	31	52	84	125	209	[m] Kabellänge
$U_a$ 48 V DC	41	55	82	137	220	330	550	[m] Kabellänge
$U_a$ 60 V DC	54	72	108	181	290	435	725	[m] Kabellänge
$U_a$ 110 V DC	132	177	266	443	709	1063	1772	[m] Kabellänge
$U_a$ 220 V DC	797	1063	1595	2658	4253	6380	10633	[m] Kabellänge
$U_a$ 230 V AC	577	770	1154	1924	3078	4618	7696	[m] Kabellänge
$U_a$ 125 V AC	145	194	291	485	776	1185	1941	[m] Kabellänge

$U_a$  = Motorversorgungsspannung

## DRIESCHER - Freiluft - Motorantriebe

## Checkliste Motorantriebe

Absender

Firma \_\_\_\_\_

Vorname \_\_\_\_\_ Name \_\_\_\_\_

Abteilung \_\_\_\_\_

Str. \_\_\_\_\_

Plz \_\_\_\_\_ Ort \_\_\_\_\_

Tel. \_\_\_\_\_ Fax \_\_\_\_\_

email \_\_\_\_\_ http \_\_\_\_\_

An Elektrotechnische  
Werke Fritz Driescher &  
Söhne GmbH  
infoservice@driescher.de  
Fax (0 87 61) 6 81-1 37

Wir bitten folgende Punkte auszufüllen. Gerne stellen wir für Sie einen kompletten Antrieb nach Ihren Vorgaben und Wünschen zusammen!

- Gehäuse  Edelstahl  Aluminium
- Schutzgrad  IP 55  IP 65
- Motorspannung  48 V DC  110 V DC  110 V AC  220 V DC  230 V AC
- Steuerspannung  48 V DC  110 V DC  110 V AC  220 V DC  230 V AC
- Meldeschalter  1Ö / 1S  2Ö / 2S  4Ö / 4S  6Ö / 6S  \_\_\_Ö / \_\_\_S
- Heizung  60 W
- Thermostat
- Hygrostat
- Klemmleiste  5 Stk frei  20 Stk frei  35 Stk frei
- Drucktaster  EIN / AUS  Umschalter  Umschalter  Umschalter  LED,  
 Türkontakt  Ort Fern  Ort Aus Fern  mit Schlüssel  Grün AUS  
0/1 1/0/2 Rot EIN
- Not-Aus-Schalter
- Hand-Not-Kurbel  innenliegend  beigestellt
- Kabeleinführung  2 x M25  2 x M25 + 1 x M32  2 x M32
- Schutzplatte innen
- Erdungsschraube  M12
- Beleuchtung
- Steckdose
- Kurzschlussmeldung  Relais
- GSM Modem

Bitte geben Sie den dazugehörigen Schaltertypen an: \_\_\_\_\_

Anmerkungen: \_\_\_\_\_  
\_\_\_\_\_



## DRIESCHER - Freiluft - Handantriebe

### Hand-Notkurbel mit Rutschkupplung

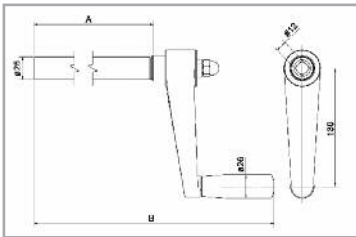


Abb. 11

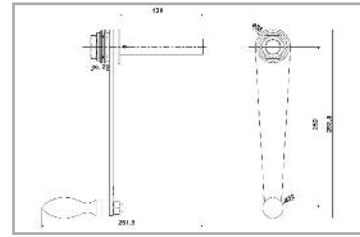


Abb. 12

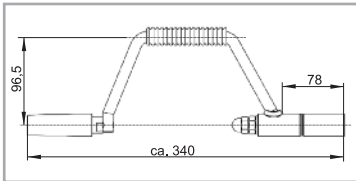


Abb. 13



Abb.	Teile-Nr.	Anwendung	A	B	Gewicht ca. kg	Zeichn.-Nr.
11	776 01001	Motorantrieb UM	49	182	0,6	AZ 4-036348/001
11	776 01005	Motorantrieb UM	119	252	0,8	AZ 4-036348/005
11	776 01006	Motorantrieb UM	229	362	0,9	AZ 4-036348/006
11	776 01010	Motorantrieb UM	350	483	1,1	AZ 4-036348/010
11	776 01012	Motorantrieb UM	260	393	1,0	AZ 4-036348/012
11	776 01014	Motorantrieb UM	860	993	2,5	AZ 4-036348/014
11	776 01017	Motorantrieb UM	450	583	1,5	AZ 4-036348/017
12	776 01090	Handantrieb UH	-	-	1,2	AZ 3-111371/001
13	770 60122	Motor- / Handantrieb UM / UH	-	-	0,5	AZ 4-100095/002

## DRIESCHER - Freiluft - Handantriebe

### Universal Handantriebe UH für Freiluft-Schaltgeräte

Die Universal Handantriebe UH 90 und UH 100 sind vom Aufbau her identisch mit den Universalantrieben UM 90 bzw. UM 100 (siehe Beschreibung Seite 3, Zeichnung UM 90 / UM 100 Seite 5).

Der wesentliche Unterschied ist, dass die Baureihe

UH ohne Motor ausgestattet ist, die Betätigung erfolgt über eine Antriebskurbel. Der Handantrieb UH kommt bei hohen Antriebsdrehmomenten zum Einsatz.

Ausstattungsmerkmale siehe Seite 4.

Universal Handantriebe	UH 90	UH 100
Maximales Drehmoment	350 Nm	450 Nm
Schutzart	bis IP 66	bis IP 66
Mechanische Lebensdauer	10.000 CO	10.000 CO
Schaltbewegung	linear	linear
Hub bzw. Schaltweg (einstellbar)	120 - 200 mm	120 - 200 mm
Umgebungstemperatur	-30° / +55°	-30° / +55°
Gewicht ca.	35 kg	40 kg
Zeichnungs-Nr.	AZ4-111370	AZ3-111338

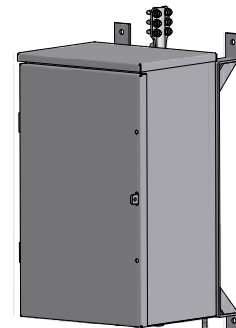


Abb. 14: Freiluft-Handantrieb UH 100  
Edelstahlgehäuse

## DRIESCHER - Freiluft - Handantriebe

## Freiluft-Handantriebe Typ L und Kastenantrieb für Freiluft-Schaltgeräte

Unsere Freiluft-Handantriebe sind geeignet zur Betätigung von Freiluft-Schaltgeräten und können auf Holzmasten, Beton- oder Stahlmasten montiert werden. Sie sind über Jahre hinaus funktionssicher und weitestgehend wartungsfrei.

Die beiden Antriebe, L-Antriebe (Abb. 15) und Kastenantriebe (Abb. 16 - 18) können natürlich auch gegen unbefugtes Betätigen gesichert werden.

Bei den Kastenantrieben Typ 7530 ist dies auch durch eine elektromechanische Magnet-Verriegelung möglich (siehe Seite 14).

**Sämtliche Stahlteile sind feuerverzinkt.**

Die praxisbezogenen Anordnungen der Antriebe zum jeweiligen Schaltgeräte-Typ können Sie unseren Freiluft-Schaltgeräteprospekten 762, 763 und 766 entnehmen.

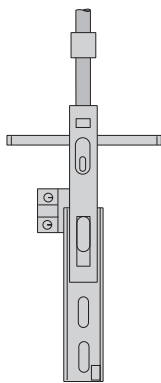


Abb. 15: L-Antrieb für Beton- bzw. Stahlmast

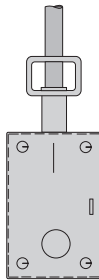


Abb. 16: Einfachkasten-Antrieb

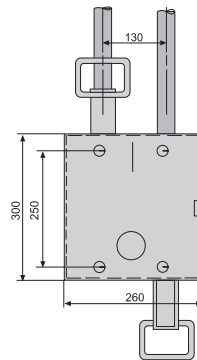


Abb. 17: Zweifachkasten-Antrieb

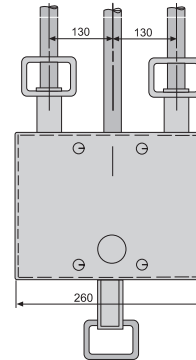


Abb. 18: Dreifachkasten-Antrieb

## L-Antriebe • Zeichnung

Der L-Antrieb für Holzmastmontage wird mit einem Zugband am Mast befestigt; der L-Antrieb für Beton- bzw. Stahlmastmontage jedoch mit 2 Schrauben M16. Das im Antriebshebel eingehängte, ca. 500 mm lange Gestängerohr ist mit dem Antriebsbock durch ein flexibles Cu-Erdungsband leitend verbunden.

Gegen unbefugtes Betätigen können die Antriebe mit einem Vorhängeschloss gesichert werden, welches nicht in der Lieferung beinhaltet ist. Die mechanische Verbindung vom Antrieb zum Schaltgerät können Sie der Abbildung 21 auf Seite 11 entnehmen.

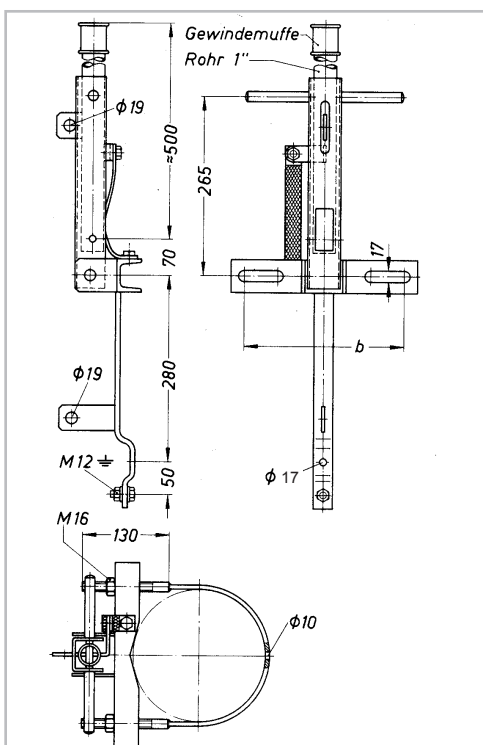


Abb. 19: L-Antrieb für Holzmast

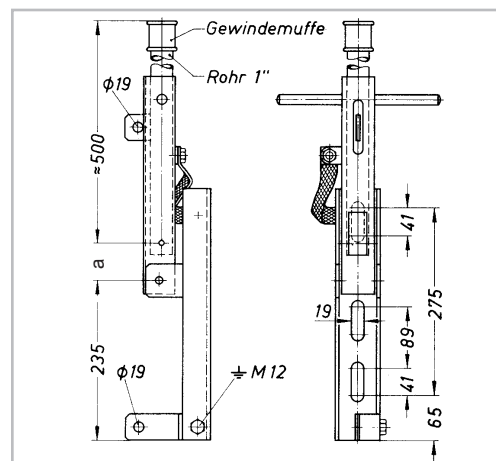
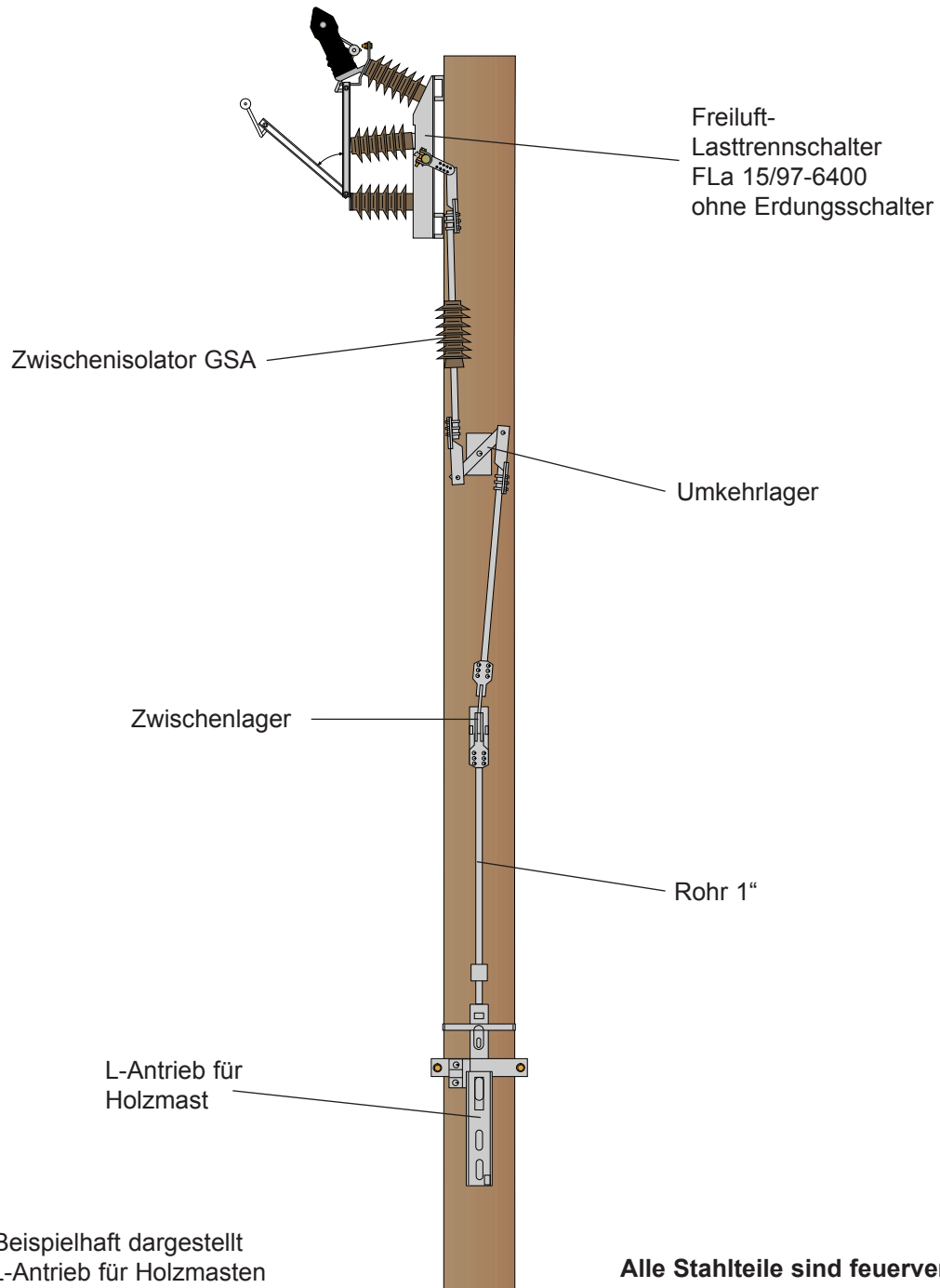


Abb. 20: L-Antrieb für Beton- bzw. Stahlmast

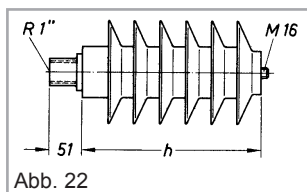
Abb.	a	Gesamthub	b für Mast ø	Teile-Nr.	Gewicht kg	Zeichn.-Nr.
19	-	140	180-240 mm	775 11010	7,0	AZ 4-002511
19	-	140	240-300 mm	775 11020	8,0	AZ 4-002511
19	-	140	300-360 mm	775 11030	8,5	AZ 4-002511
20	70	140	-	775 15000	6,5	AZ 4-010700
20	85	170	-	775 15001	6,5	AZ 4-010700

## DRIESCHER - Freiluft - Handantriebe

## L-Antrieb



## Zwischenisolator GSA für Holzmasten



Teile-Nr.	kV <sub>eff</sub>	h	Gewicht kg	Zeichn.-Nr.
775 52000	12/24	280	3,7	AZ 4-42236
775 53000	36	360	6,9	AZ 4-42236

## DRIESCHER - Freiluft - Handantriebe

### Kastenantriebe

Die Kastenantriebe sind für Holz-, Beton- oder Stahlmastmontage geeignet. Bei Holzmastmontage sind die Antriebe auf 2 U-Profile geschraubt, die mit 2 Zugbändern am Mast befestigt werden.

Bei Beton- bzw. Stahlmastmontage sind die Antriebe ebenfalls auf 2 U-Profile geschraubt. Die Befestigung am Mast erfolgt mit 4 Schrauben M16 (siehe Abb. 28 auf Seite 15). Die mechanische Verbindung zwischen Antrieb und Schaltgerät können Sie der *Abbildung 28 auf Seite 15* entnehmen. Im Antriebshebel sind 2 Bohrungen, die beim Einhängen des unteren Gestängerohres einen Gesamthub von 140 mm oder im Bedarfsfall 110 mm ermöglichen.

Im Kasteninneren sind flexible Cu-Erdungsbänder befestigt, die bei der Montage mit der im Gestängerohr befindlichen Schraube M8 leitend verbunden werden müssen. Die Funktionsbeschreibung für die Antriebskästen finden Sie unten. Zur Sicherung gegen unbefugtes Betätigen kann der

Antrieb mit einem Vorhängeschloss, welches nicht zur Lieferung gehört, verschlossen werden.

#### • Zusatzausstattung

Gegen Mehrpreis bieten wir Ihnen folgende Verschlussarten zur Auswahl an:

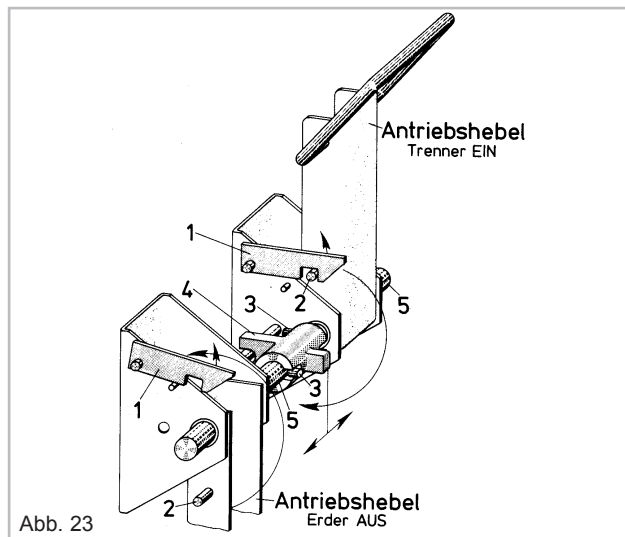
- Ein Kastenschloss zum Einsatz eines Profil-Halbzylinders - mit seitlicher Absperrung - oder
- ein im Deckel direkt eingebauter Profil-Halbzylinder - Absperrung vorn.

In beiden Fällen werden die Halbzyylinder durch eine Regenschutzklappe abgedeckt.

Desweiteren ist der Anbau eines Gehäuses mit einer elektromechanischen Magnet-Verriegelung (110 oder 220 V DC bzw. 230 V AC) - auch mit Heizwiderstand - zur Blockierung der Antriebshebel (siehe Seite 14) möglich.

### Funktionsbeschreibung für Kastenantriebe

Beim Einfach-Kastenantrieb wird der Antriebshebel über den Einhängbolzen (2) des Gestängerohres durch die Klinke (1) in der EIN-Stellung arretiert. Zum Ausschalten muß die Klinke (1) von Hand vom Einhängbolzen (2) abgehoben werden. Beim Einschaltvorgang fällt die Klinke (1) zwangsläufig über den Einhängbolzen (2). Der Antriebshebel muß hierzu völlig in die Endstellung



gedrückt werden. Fehlschaltungen mit Zwei- und Dreifach-Antrieben werden durch eine bzw. zwei von Hand zu betätigende Kulissen (4) verhindert. Beim Zweifach-Antrieb schaltet man in der Regel mit dem rechten Antriebshebel den Trenner und mit dem linken den Erder. Beim Dreifach-Antrieb wird der mittlere Antriebshebel für den Trenner verwendet. Die beiden äußeren Antriebshebel sind für die Erder vorgesehen. An jedem Antriebshebel befinden sich 2 Wellenstümpfe (5) mit einem bzw. zwei einseitig herausragenden Stiften (3). In der AUS-Stellung liegen die überstehenden Enden der Stifte (3) alle auf der Bedienungsseite. Die Kulisse (4) kann jetzt auf die gewünschte Seite verschoben werden und gibt somit den Stift (3) des einen oder anderen Antriebshebels frei. Bringt man einen Antriebshebel in EIN-Stellung, wird auch der einseitig herausragende Stift (3) um 180° mitgedreht. Ein Verschieben der Kulisse (4) ist nicht mehr möglich. Der Stift (3) des in AUS-Stellung befindlichen Schalthebels wird vom Schlitz in der Kulisse (4) gesperrt und eine Betätigung hierdurch verhindert. Die Klinken (1) sind beim Zwei- und Dreifach-Antrieb wie beim Einfach-Antrieb zu bedienen.

## DRIESCHER - Freiluft - Handantriebe

## Kastenantriebe • Zeichnung

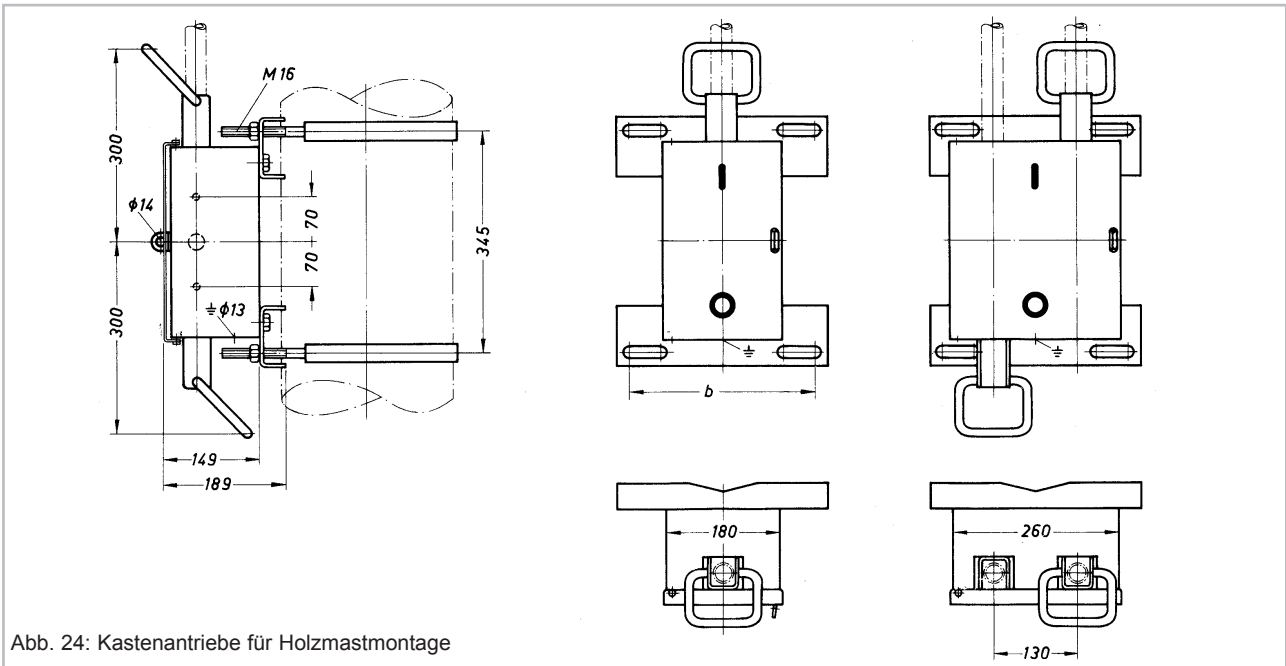


Abb. 24: Kastenantriebe für Holzmastmontage

b für Mast- $\phi$       Teile-Nr. Einfach-Kastenantrieb    Gewicht ca. kg    Teile-Nr. Zweifach-Kastenantrieb    Gewicht ca. kg    Zeichn.-Nr.

180 - 240 mm	775 21010	16,2	775 22010	23,1	AZ 3-16032
240 - 300 mm	775 21020	17,5	775 22020	24,4	AZ 3-16032
300 - 360 mm	775 21030	18,8	775 22030	25,7	AZ 3-16032

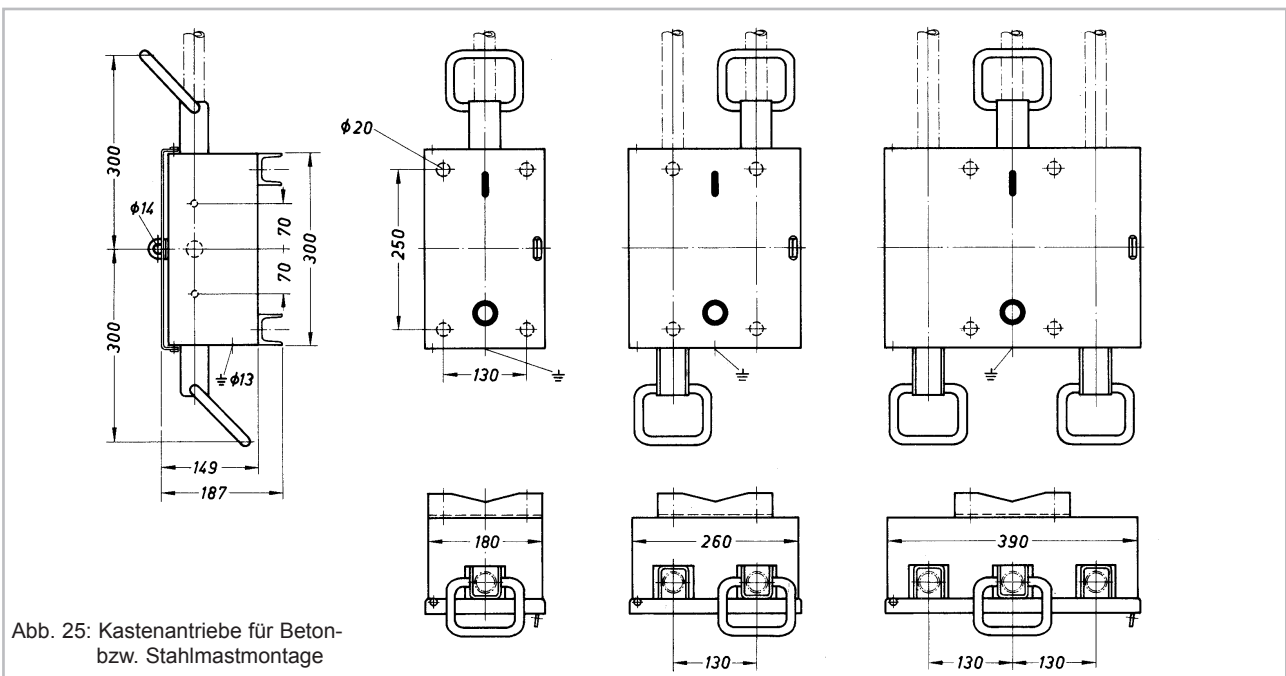


Abb. 25: Kastenantriebe für Beton- bzw. Stahlmastmontage

Einfach-Kastenantrieb      Zweifach-Kastenantrieb      Dreifach-Kastenantrieb  
Teile-Nr.      Gewicht kg      Teile-Nr.      Gewicht kg      Teile-Nr.      Gewicht kg      Zeichn.-Nr.

775 25000	12,0	775 26000	18,9	775 27000	25,4	AZ 4-7530
-----------	------	-----------	------	-----------	------	-----------

## DRIESCHER - Freiluft - Handantriebe

### Kastenantrieb Typ 7530 mit Magnetverriegelung

Für die Einfach- und Zweifach-Kastenantriebe (siehe Seite 13) ist eine elektromechanische Verriegelung mittels Sperrmagnet lieferbar. In dem Anbaugehäuse befindet sich ein Elektromagnet mit einer Einschaltdauer von 100 % zur Blockierung der Antriebshebel. Eine Schalthandlung (EIN oder AUS) ist nur bei erregter Spule des Magneten möglich, d.h. der Antrieb ist auch bei Ausfall der Hilfsspannung sicher

verriegelt. Damit können Fehlbedienungen sicher verhindert werden.

Die serienmäßige Ausstattung beinhaltet einen Heizwiderstand mit Thermostat, sowie eine Klemmleiste. Als Hilfsleistung für den Sperrmagnet sind für DC wahlweise 60 V, 110 V oder 220 V; für AC wahlweise 110 V oder 230 V möglich. Zusätzlich ist eine Ausrüstung mit Hilfsschaltern lieferbar.

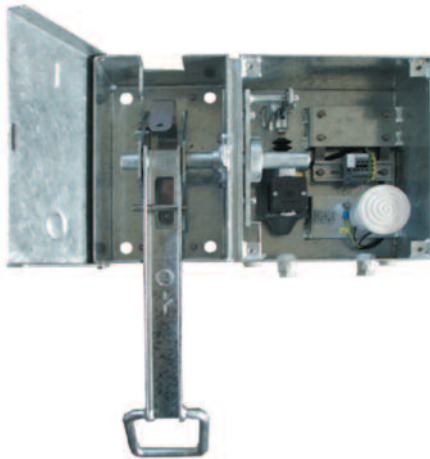
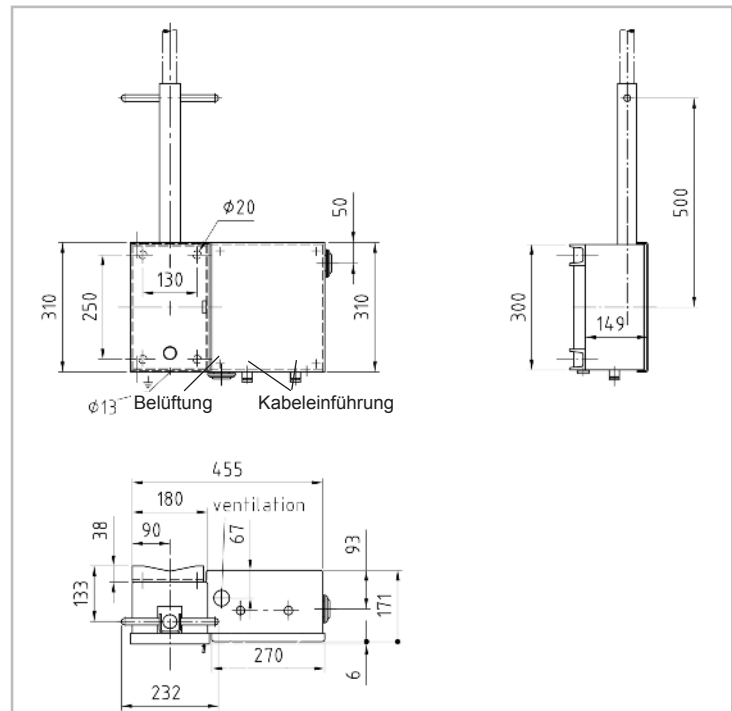


Abb. 26: Einfach-Kastenantrieb Typ 7530 mit Magnetverriegelung



	Teile-Nr.	Gewicht ca. kg	Zeichn.-Nr.
Einfach-Kastenantrieb	775 25300	18	AZ 4- 31321
Zweifach-Kastenantrieb	775 26300	25	AZ 4- 31321

### Standard Stromlaufplan Kastenantrieb Typ 7530 mit Magnetverriegelung

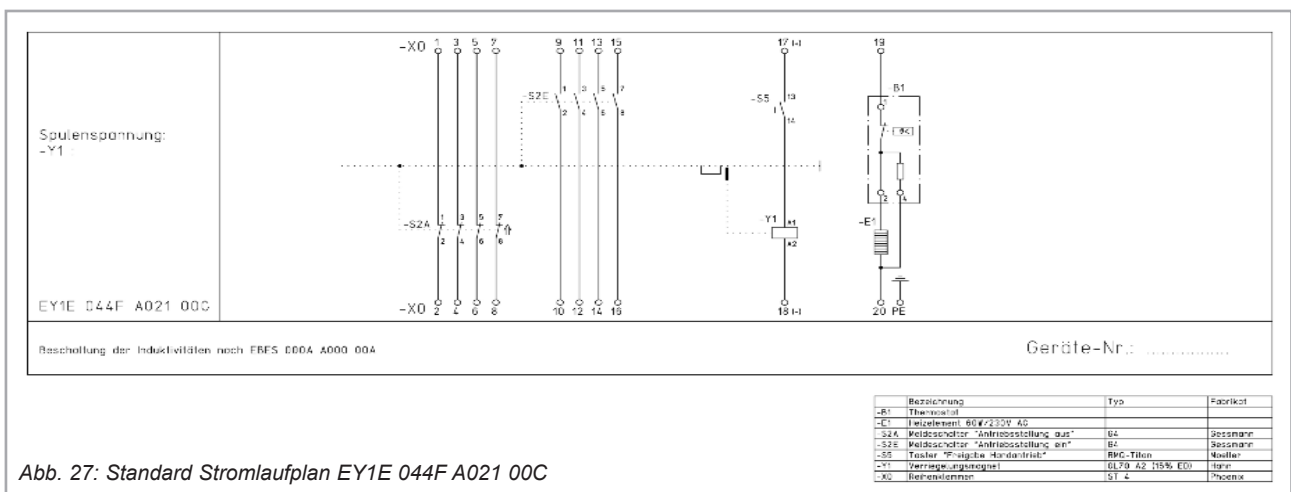


Abb. 27: Standard Stromlaufplan EY1E 044F A021 00C

## DRIESCHER - Freiluft - Handantriebe

## Kastenantrieb

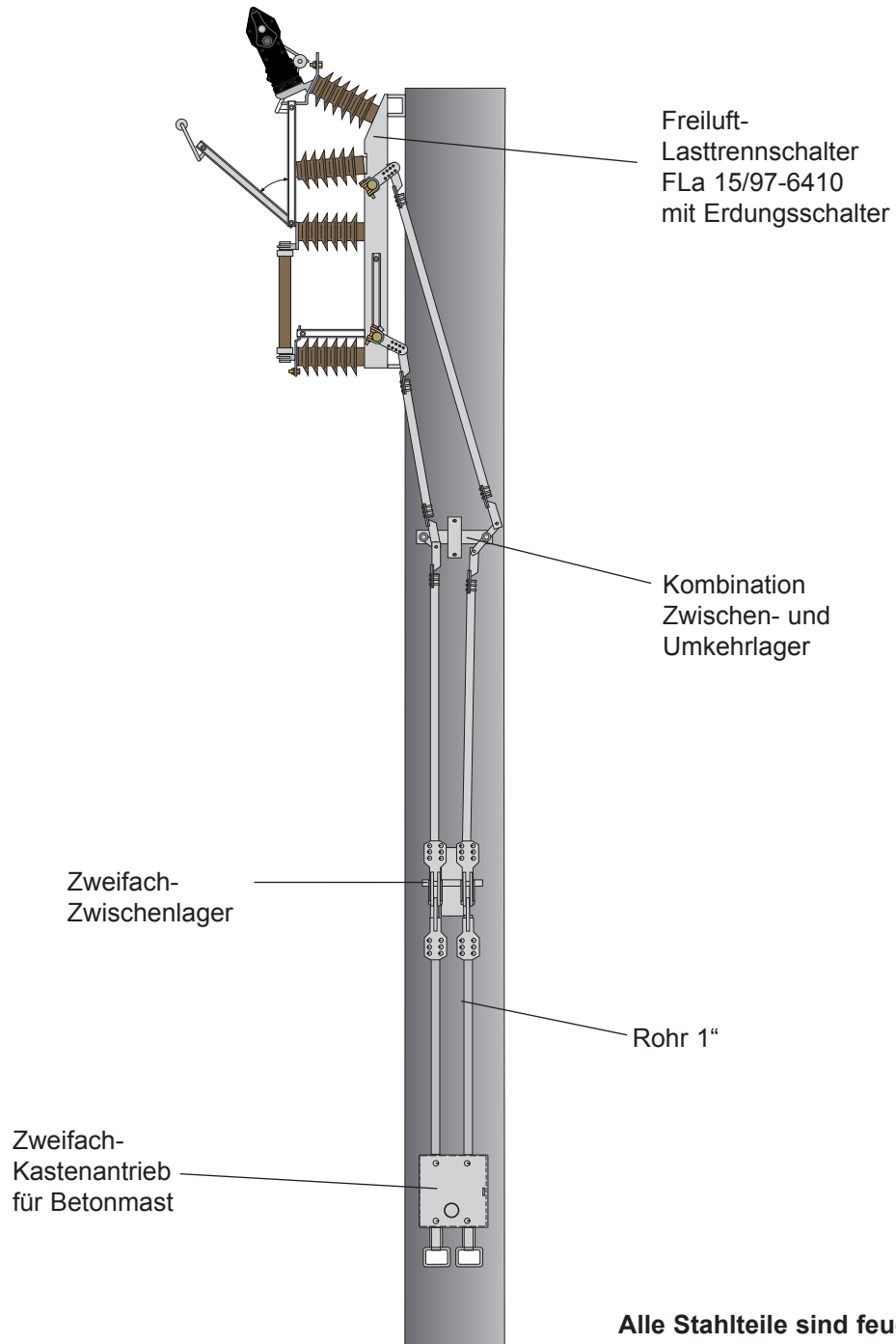


Abb. 28: Beispielhaft dargestellt Zweifach-Kastenantrieb für Betonmasten

## DRIESCHER - Freiluft - Handantriebe

## Checkliste Handantriebe

Absender  
 Firma \_\_\_\_\_  
 Vorname \_\_\_\_\_ Name \_\_\_\_\_  
 Abteilung \_\_\_\_\_  
 Str. \_\_\_\_\_  
 Plz \_\_\_\_\_ Ort \_\_\_\_\_  
 Tel. \_\_\_\_\_ Fax \_\_\_\_\_  
 email \_\_\_\_\_ http \_\_\_\_\_

An Elektrotechnische  
 Werke Fritz Driescher &  
 Söhne GmbH  
 infoservice@driescher.de  
 Fax (0 87 61) 6 81-1 37

Wir bitten folgende Punkte auszufüllen. Gerne stellen wir für Sie einen kompletten Antrieb nach Ihren Vorgaben und Wünschen zusammen!

- Holzmast
- ø 180 - 240 mm
  - ø 240 - 300 mm
  - ø 300 - 360 mm
  - Zwischenisolator 12 / 24 kV
  - Zwischenisolator 36 kV
- Beton-, Stahl- oder Gittermast
- L-Antrieb
- Einfach-Kastenantrieb
- Zweifach-Kastenantrieb
- Dreifach-Kastenantrieb
- UH 90 / UH 100 (Wird nur bei hohen Antriebsdrehmomenten benötigt!)
- Gestängelänge \_\_\_\_\_ Meter

Bitte geben Sie den dazugehörigen Schaltertypen an:

\_\_\_\_\_

Anmerkungen: \_\_\_\_\_  
 \_\_\_\_\_

Grundsätzlich wird davon ausgegangen, dass das Gestänge hinter dem Schalterrahmen hochgeführt wird!



## DRIESCHER - Freiluft - Zubehör

## Zwischenlager

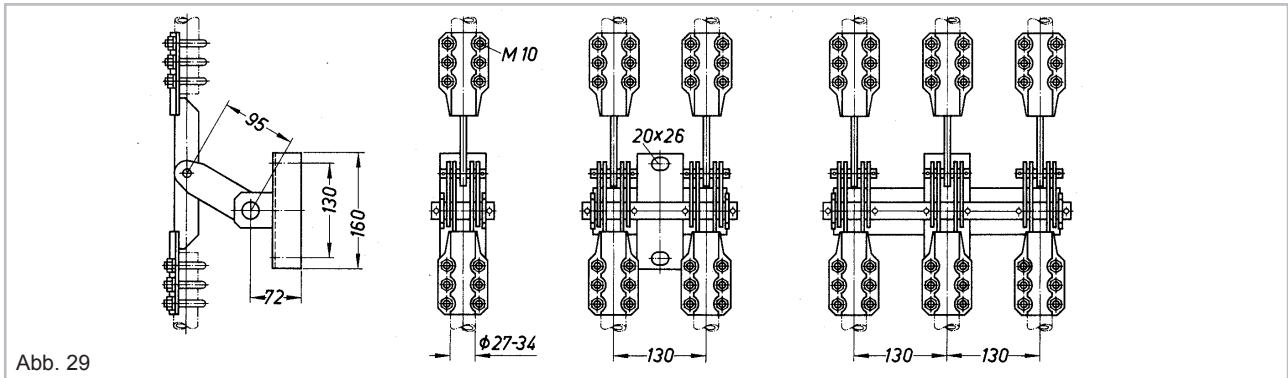


Abb. 29

Zwischenlager mit Schwinghebel	Teile-Nr. ohne Gelenkbuchse	Teile-Nr. mit Gelenkbuchse	Gewicht ca. kg	Zeichn.-Nr.
Einfach-Zwischenlager	775 61100	775 61500	4,7	AZ 3-15936
Zweifach-Zwischenlager	775 61200	775 61600	8,5	AZ 3-15936
Dreifach-Zwischenlager	775 61300	775 61700	12,7	AZ 3-15936

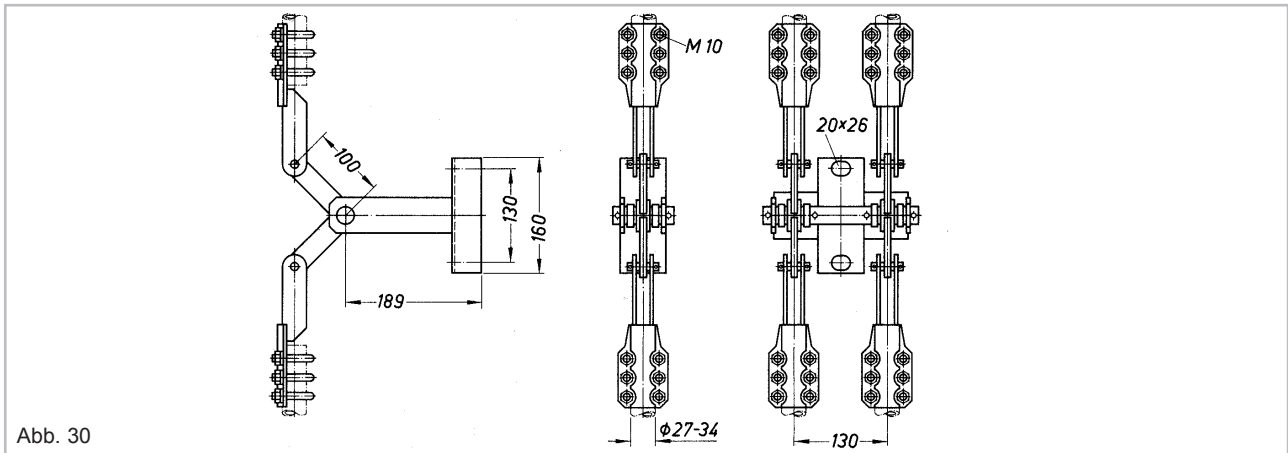


Abb. 30

Zwischenlager mit Winkelkurbel	Teile-Nr.	Gewicht ca. kg	Zeichn.-Nr.
Einfach-Zwischenlager	775 62100	5,4	AZ 3-20508
Zweifach-Zwischenlager	775 62200	9,8	AZ 3-20508

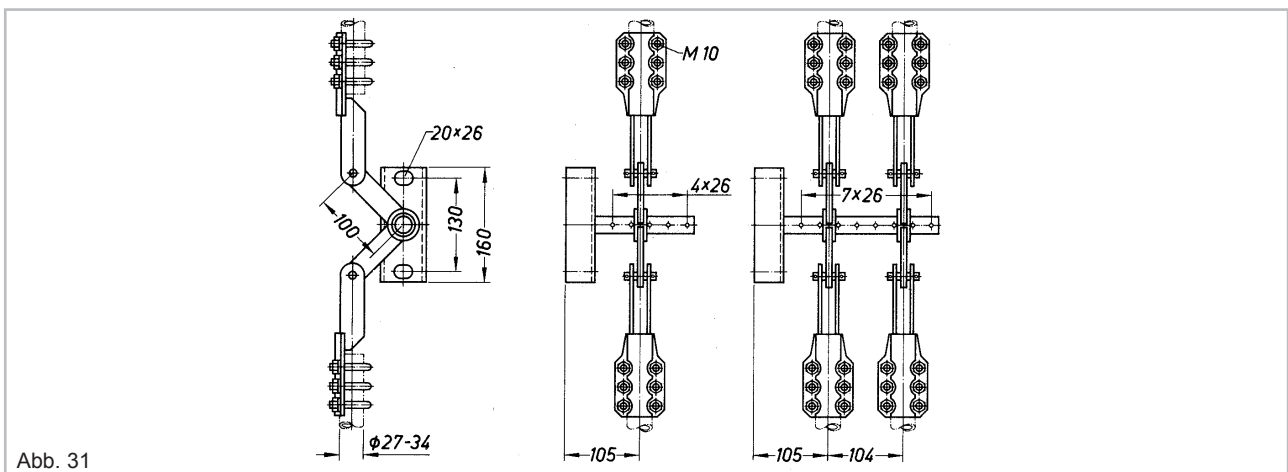


Abb. 31

Zwischenlager mit Winkelkurbel	Teile-Nr.	Gewicht ca. kg	Zeichn.-Nr.
Einfach-Zwischenlager	775 63100	4,7	AZ 3-14799
Zweifach-Zwischenlager	775 63200	7,8	AZ 3-14799

## DRIESCHER - Freiluft - Zubehör

## Umkehrlager

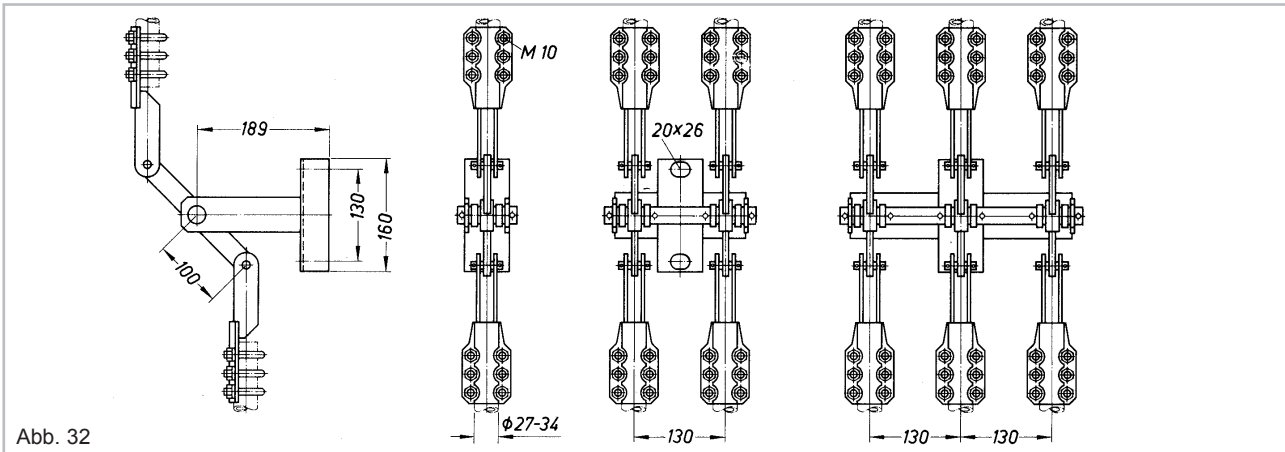


Abb. 32

Umkehrlager	Teile-Nr.	Gewicht ca. kg	Zeichn.-Nr.
Einfach-Umkehrlager	775 66100	5,4	AZ 3-17130
Zweifach-Umkehrlager	775 66200	9,8	AZ 3-17130
Dreifach-Umkehrlager	775 66300	13,7	AZ 3-17130

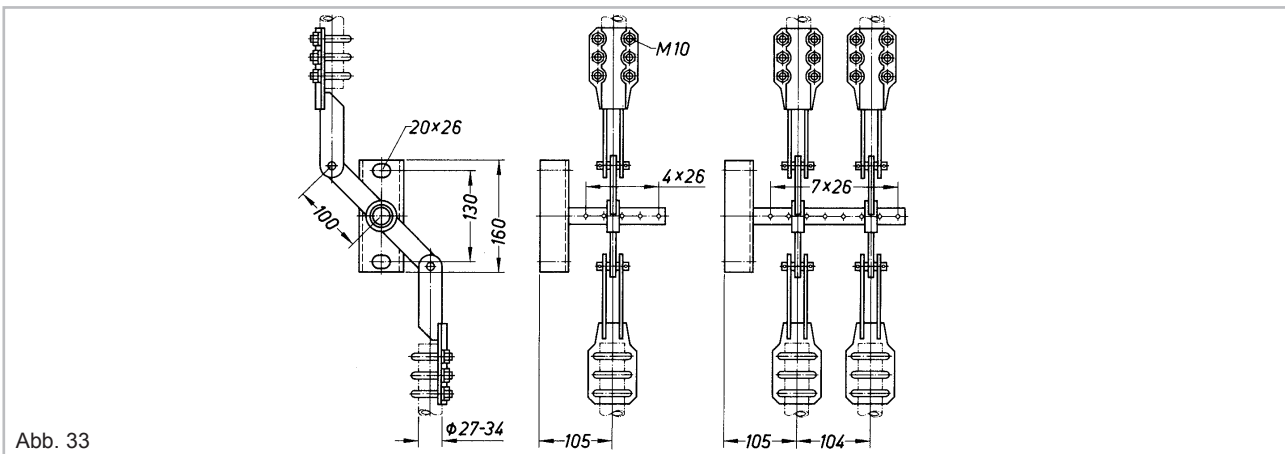


Abb. 33

Umkehrlager	Teile-Nr.	Gewicht ca. kg	Zeichn.-Nr.
Einfach-Umkehrlager	775 67100	4,7	AZ 3-17131
Zweifach-Umkehrlager	775 67200	7,8	AZ 3-17131

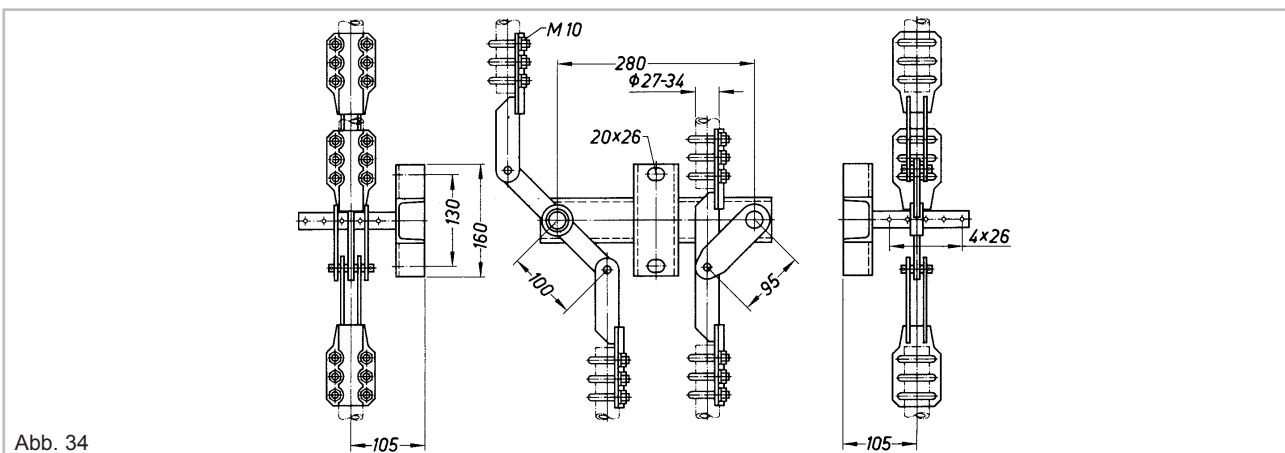


Abb. 34

Kombination Zwischen- und Umkehrlager	Teile-Nr.	Gewicht ca. kg	Zeichn.-Nr.
Einfach-Umkehrlager / Einfach-Zwischenlager	775 68100	10,0	AZ 3-22246

## DRIESCHER - Freiluft - Zubehör

### Führungsbügel

für Holzmastmontage (Abb. 35) und Betonmastmontage (Abb. 36)  
feuerverzinkt

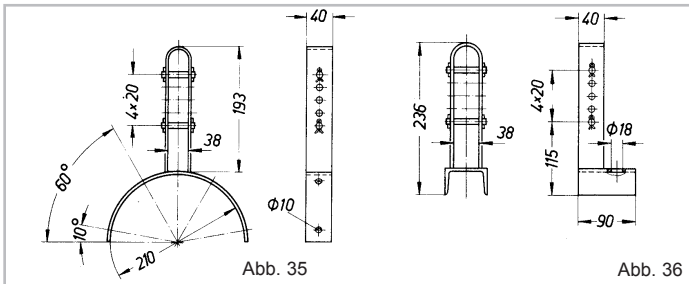


Abb.	Teile-Nr.	Gewicht kg	Zeichn.-Nr.
35	775 81000	1,3	AZ 4-10969
36	775 83000	1,5	AZ 4-10750

### Klemmkurbein und Zugösen

feuerverzinkt

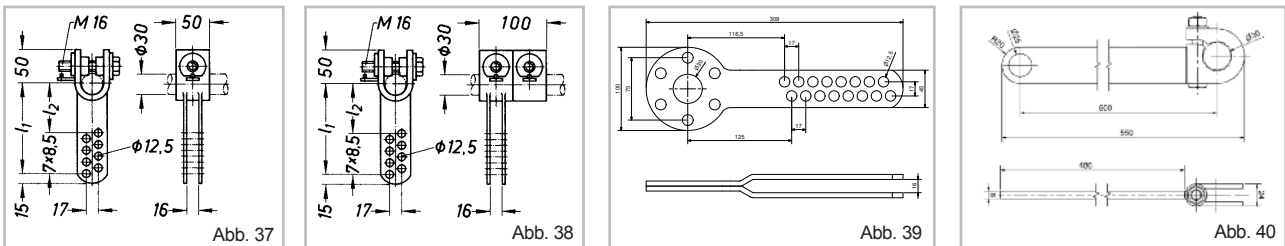


Abb.	Bezeichnung	Teile-Nr.	$l_1$	$l_2$	Gewicht kg	Zeichn.-Nr.
37	Einfachklemmkurbel	775 78132	132,5	73	1,4	AZ 3-009610
37	Einfachklemmkurbel	775 78184	184,5	125	1,6	AZ 3-009610
38	Doppelklemmkurbel	775 78133	132,5	73	1,8	AZ 3-096873
38	Doppelklemmkurbel	775 78185	184,5	125	2,0	AZ 3-096873
39	Klemmkurbel verstellbar / verstiftet	775 92795	-	-	2,0	AZ 3-101475
40	Zugöse aus Stahl, dacrometiert Innenverzahnung gehärtet <sup>1)</sup>	774 11500	-	-	1,5	AZ 4-009750

<sup>1)</sup> Schaltstange Teile-Nr. 772 11090

### Klemmstangenköpfe

feuerverzinkt

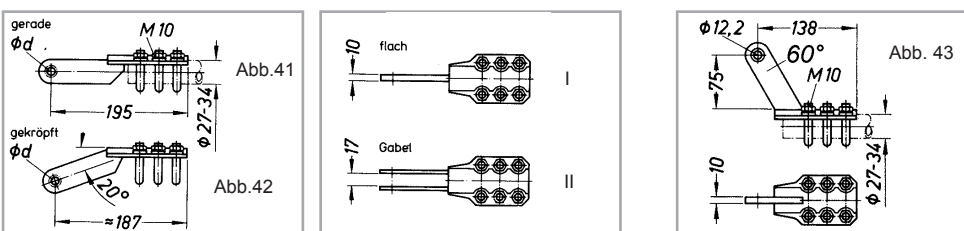


Abb.	Ausführung	Teile-Nr.	$\varnothing d$	a	Gewicht kg	Zeichn.-Nr.
41 I	gerade, flach	775 71000	12,5	-	1,0	AZ 3-09609
41 I	gerade, flach mit Gelenkbuchse	775 71100	12,2	-	1,0	AZ 3-09609
41 II	gerade, Gabel	775 71200	12,5	-	1,1	AZ 3-09609
42 I	gekröpft, flach	775 72000	12,5	-	1,0	AZ 3-14001
42 I	gekröpft, flach mit Gelenkbuchse	775 72100	12,2	-	1,0	AZ 3-14001
42 II	gekröpft, Gabel	775 72200	12,5	-	1,1	AZ 3-14001
43	gekröpft, flach mit Gelenkbuchse	775 72400	12,2	20°	1,1	AZ 4-14001
43	gekröpft, flach mit Gelenkbuchse	775 73000	12,2	60°	1,1	AZ 3-16045

## DRIESCHER - Freiluft - Zubehör

### Gestängerohre 1" DIN 2440

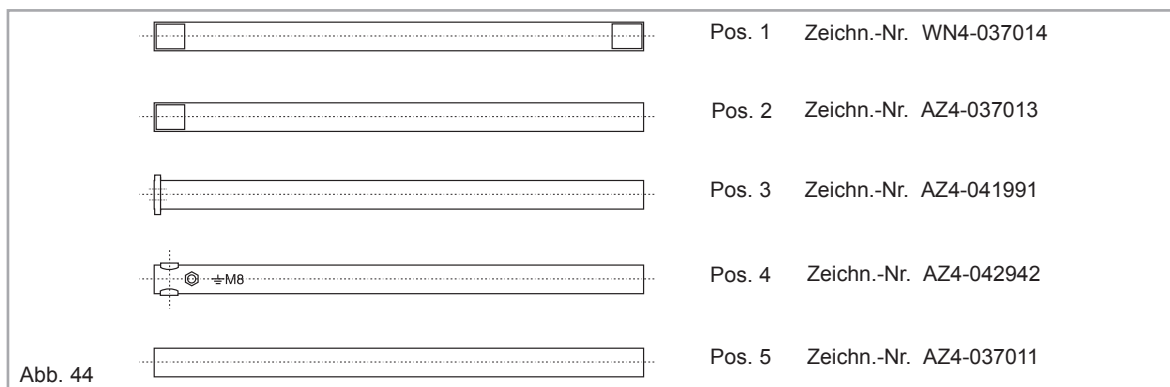


Abb. 44

Längen (m)	Pos.1 mit zwei Gewindeenden <sup>1)</sup>	Pos.2 mit einem Gewindeende <sup>1)</sup>	Pos.3 mit Gewindeflansch (M16)	Pos.4 mit Einhängbuchse ø16 und Erdungsschraube M8	Pos.5 glatt
	Teile-Nr.	Teile-Nr.	Teile-Nr.	Teile-Nr.	Teile-Nr.
<b>1,5</b>	-	513 17031	-	-	513 16034
<b>1,65</b>	-	-	641 16410	-	-
<b>2</b>	513 18032	513 17032	-	760 10200	513 16036
<b>2,5</b>	513 18034	513 17034	-	760 10201	513 16038
<b>3</b>	513 18036	513 17036	-	760 10202	513 16043
<b>3,5</b>	513 18038	513 17038	-	760 10203	513 16045
<b>4</b>	-	513 17045	-	760 10204	513 16054
<b>4,5</b>	-	-	-	760 10208	-

1) Bei Verwendung von Führungsbügeln wird zu jedem Rohr eine Gewidemuffe R1" mitgeliefert.

Gewicht je m ca. 2,5 kg

Gestängelängen über 4 m müssen mit Zwischenlager oder Umkehrlager gestützt werden.

Maße, Gewichtsangaben, Abbildungen und Beschreibungen in dieser Broschüre sind unverbindlich. Änderungen bleiben jederzeit vorbehalten.

**Strom • Sicher • Schalten**

Gedruckt auf chlorfrei gebleichtem Papier. Der Umwelt zuliebe.

**ELEKTROTECHNISCHE WERKE  
FRITZ DRIESCHER & SÖHNE GMBH**

85366 MOOSBURG • TEL. (0 87 61) 6 81-0 • FAX (0 87 61) 6 81-1 37  
http://www.driescher.de info@service@driescher.de

