

Rozvaděč vn typ K 900

s odpínači H 27 SEA nebo pojistkami
jmenovité napětí 25 kV
jmenovitý proud 630 A



DRIBO, spol. s r.o.

Pražákova 36
619 00 Brno
Česká republika

Tel.: +420 533 101 111, Fax: +420 543 216 619, E-mail: dribo@dribo.cz, Internet: <http://www.dribo.cz>



Všeobecné informace

Vzduchem izolované rozvaděče typu K 900 odpovídají normě ČSN EN 62271-200. Jsou určeny pro použití v koncových transformačních stanicích. Malé rozměry rozvaděčů K 900 umožňují budovat malé trafostanice v centru obcí s využitím všech výhod klasické koncepce rozvaděče se vzduchovou izolací. Rozvaděč je vhodný pro montáž do kompaktních stanic.

Provedení rozvaděčů K 900:

- K 900 S: rozvaděč osazený trojpólovým pojistkovým odpínačem H 27 SEA
- K 900 P: rozvaděč osazený pojistkovými spody pro pojistky do 200 A

Vlastnosti rozvaděčů K 900:

- Na přání je možno odpínač rozvaděče K 900 S vybavit uzemňovači. Tyto uzemňovače mají zkratovou zapínací schopnost a jsou vybaveny blokovaním vůči odpínači.
- Pohony odpínače i uzemňovače v rozvaděči K 900 S jsou ovládány pákou se šestihranem.
- Šroubovaná konstrukce nosných dílů rozvaděče je vyrobena z pozinkovaného plechu o tloušťce 2 mm, zadní nosná stěna z pozinkovaného plechu o tloušťce 2,5 mm.
- Skříň rozvaděče je konstruována jako jeden vysokonapěťový prostor s vestavěnými konzolami pro upevnění kabelů a omezovačů přepětí. Zadní stěna je v horní části otevřená. Konzola s kabelovými příchytkami umožňuje přímé vyvedení kabelů do prostoru transformátoru.
- Na čelní straně jsou osazeny jednokřídlé plechové dveře s levými závěsy, s nakresleným slepým schématem a s oknem z lepeného bezpečnostního skla, které zajišťuje bezpečnou kontrolu zařízení.
- Dveře a kryty jsou standardně dodávány v barevném odstínu RAL 2004 (oranžový).
- Skříň je vybavena centrálním zámkem se speciálním klíčem podle DIN 43668, vel. 5.
- Pro oddělení kabelového přívodu při revizích a práci v prostoru rozvaděče, je rozvaděčům K 900 S dodávána izolační přepážka, která může být zasunuta do skříně po vypnutí odpínače při zavřených dveřích rozvaděče.

Technické údaje

jmenovité napětí	U_r	kV	25
jmenovitá frekvence	f_r	Hz	50
jmenovitý proud	I_r	A	630
jmenovitý krátkodobý proud	I_k	kA	16
jmenovitý dynamický proud	I_p	kA	40
jmenovitý zkratový zapínací proud *	I_{ma}	kA	40
jmenovitý vypínací proud při převážně činné zátěži *	I_{load}	A	630
jmenovitý vypínací proud obvodu uzavřené smyčky *	I_{loop}	A	630
jmenovitý vypínací proud nezatíženého transformátoru *	I_{nitr}	A	10
jmenovitý vypínací proud nezatíženého kabelu *	I_{cc}	A	35
jmenovitý vypínací proud zemního spojení *	I_{ef1}	A	320
jmenovitý vypínací proud nezatíženého kabelového a venkovního vedení v podmínkách zemního spojení *	I_{ef2}	A	178
hmotnost rozvaděče pro zapuštěnou montáž K 900 S / K 900 P		kg	105 / 150
hmotnost rozvaděče pro umístění na podlahu K 900 S / K 900 P		kg	130 / 175

* platí pro rozvaděč K 900 S s odpínačem H 27 SEA

Hodnoty výdržných napětí

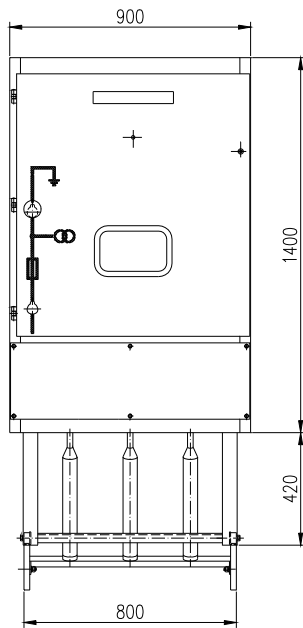
jmenovité výdržné napětí při atmosférickém impulzu			
proti zemi a mezi póly		kV	125
v odpojovací dráze		kV	145
jmenovité jednoníminutové krátkodobé výdržné střídavé napětí průmyslového kmitočtu			
proti zemi a mezi póly		kV	50
v odpojovací dráze		kV	60

Volitelné vybavení

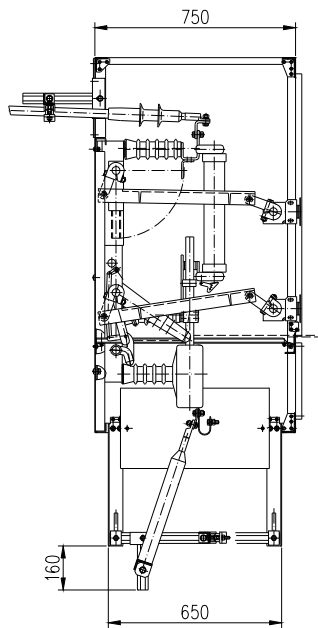
- úprava pro montáž omezovačů přepětí
- úprava pro připojení dvou přívodních kabelů s plastovou izolací do průřezu 120 mm²

K 900 S – rozvaděč pro zapařtšenou montáž

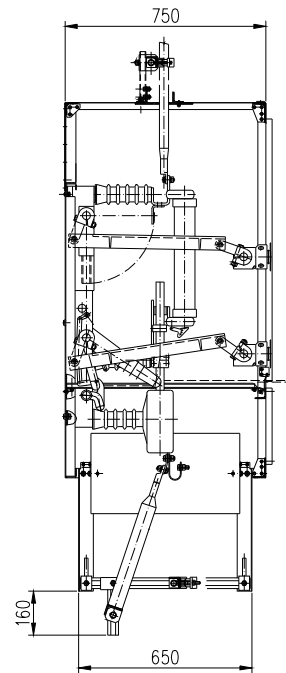
čelní pohled



řez rozvaděčem –
zadní vývod

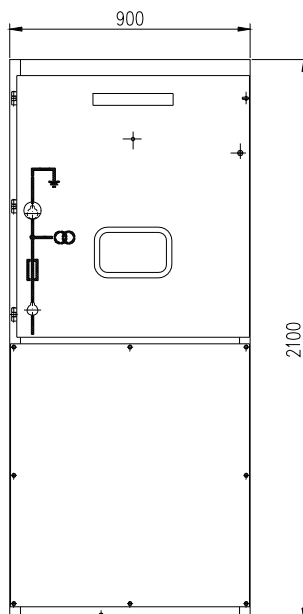


řez rozvaděčem –
horní vývod

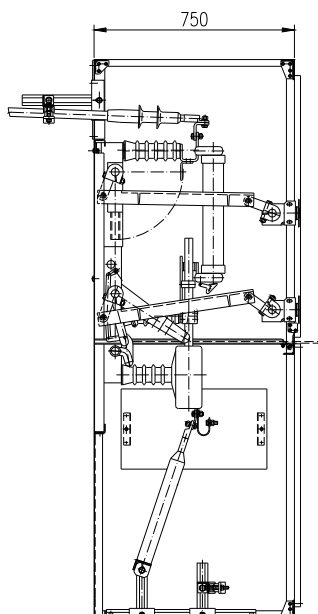


K 900 S – rozvaděč pro umístění na podlahu

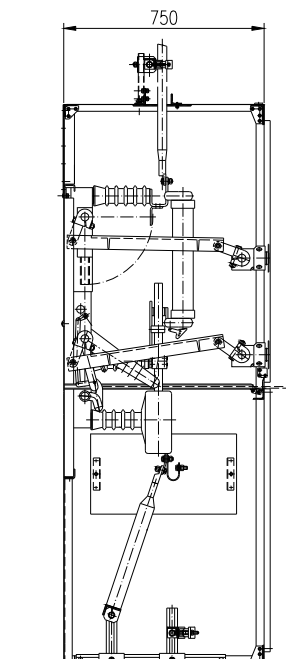
čelní pohled



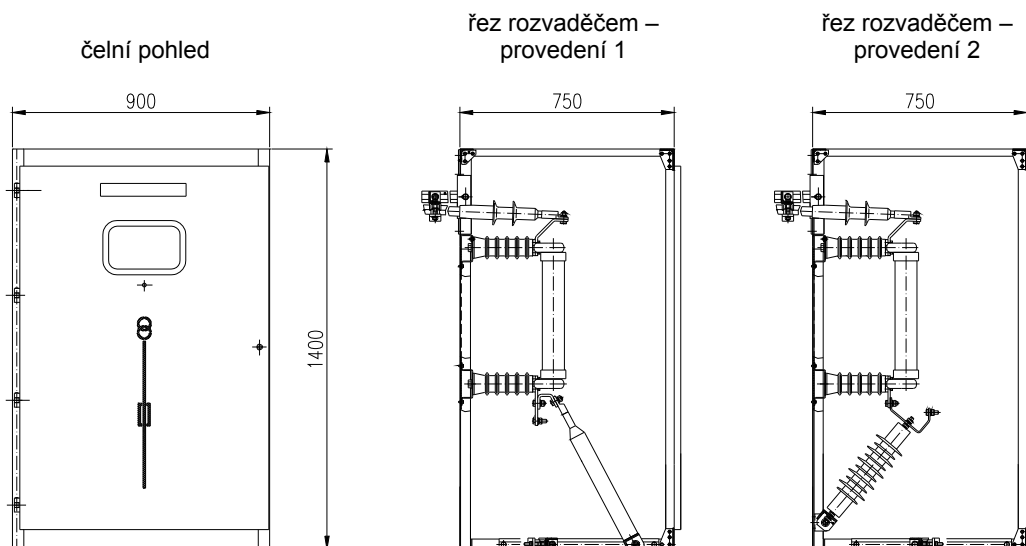
řez rozvaděčem –
zadní vývod



řez rozvaděčem –
horní vývod



K 900 P – rozvaděč pro zapařtšenou montáž



K 900 P – rozvaděč pro umístění na podlahu

