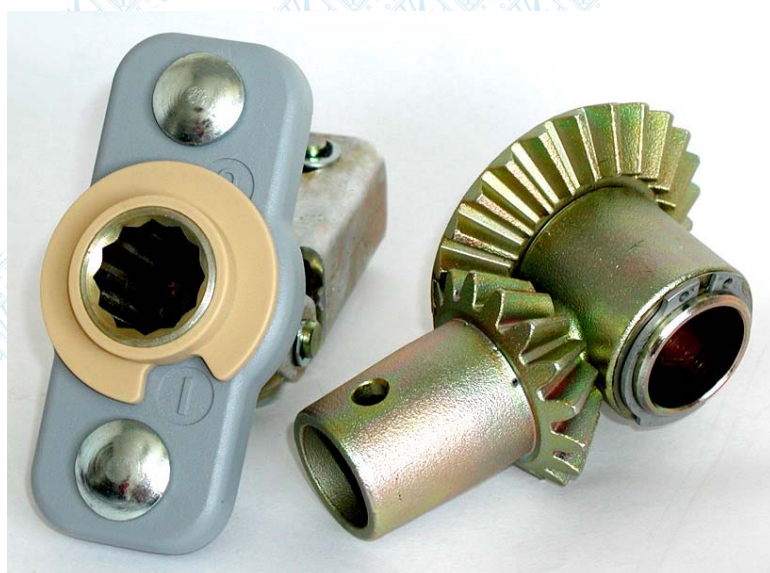


Ruční pohony a příslušenství

pro vnitřní spínací přístroje



DRIBO, spol. s r.o.

Pražákova 36
619 00 Brno
Česká republika

Tel.: +420 533 101 111, Fax: +420 543 216 619, E-mail: dribo@dribo.cz, Internet: <http://www.dribo.cz>



Ruční pohony a příslušenství pro vnitřní spínací přístroje

Slouží k ručnímu ovládní vnitřních spínacích přístrojů, především odpojovačů a odpínačů umístěných v kobkách a rozváděčích.

Pro ovládní přístrojů uchycených na zadní stěně kobky slouží ruční pákové pohony SHA a DK. Pro ovládní přístrojů montovaných bočně pak koncovka D-pohonu nebo pohon D.

Pákové pohony SHA pro přístroje ovládné z čela kobky

Používá se zejména u přístrojů montovaných na zadní stěnu kobky. Pohon SHA je uchycen na čele kobky.

Pohon se uchycuje z boku (dvě zalité matky, závit M10, hloubka 14 mm) nebo čelně (dvě díry $\phi 12$). Požadavek pro čelní montáž uveďte v objednávce.

Maximální výstupní moment pákového pohonu SHA je 200 Nm. Boční ozubení páky pohonu umožňuje její nastavení 19x po 12°.

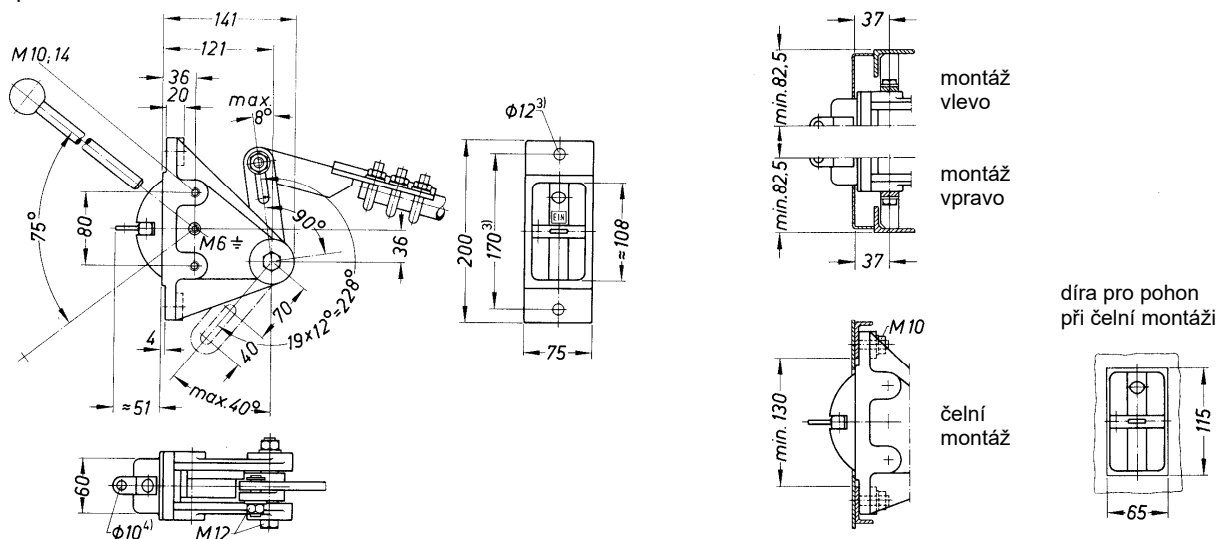
V případě potřeby použijte prodloužení hřídele spínače.

Sestava pohonu se skládá z pákového pohonu SHA, kompletního ocelového táhla $\frac{3}{4}$ " případně kompletního izolačního táhla. Táhla se dodávají v různých délkách.

Pozn.: Jednotlivé položky sestavy se objednávají samostatně.

Pohon je ovládn ovládací pákou přímou, délky 515 mm (pro spínač – odpínač nebo odpojovač) nebo délky 365 mm (pohon pro uzemňovač).

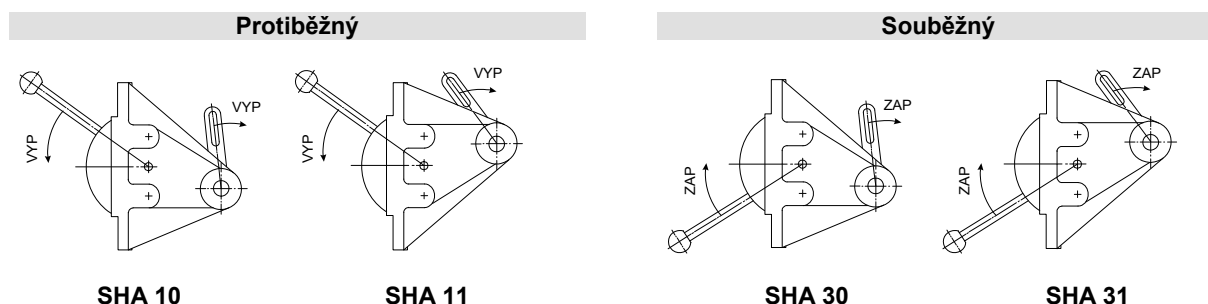
K pohonu SHA je možno na přání dodat zamykací segment a zemní Cu-spojku.



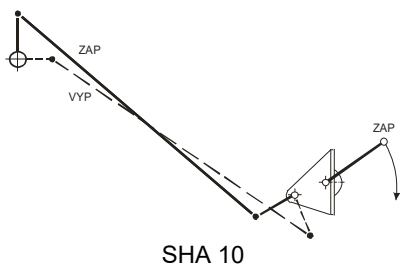
- 3) jen na objednávku při čelní montáži
- 4) ve spojitosti s blokováním k zabezpečení visacím zámkem

| Typ | Obj. číslo | | Hmotnost cca kg | Pohyb | Montáž |
|--------|-------------------------|-------------------------------|-----------------|------------|---|
| | Barva šedá – pro spínač | Barva červená – pro uzemňovač | | | |
| SHA 10 | 77441100 | 77441600 | 2,95 | protiběžný | osa přestavitelné ozubené páky pod středem pohonu |
| SHA 30 | 77443100 | 77443600 | | souběžný | |
| SHA 11 | 77442100 | 77442600 | | protiběžný | osa přestavitelné ozubené páky nad středem pohonu |
| SHA 31 | 77444100 | 77444600 | | souběžný | |

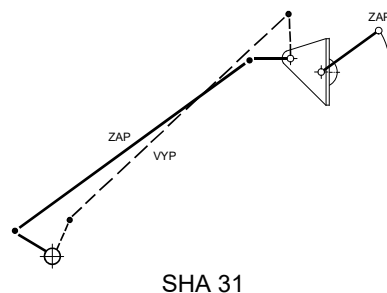
Typy a použití pohonů SHA



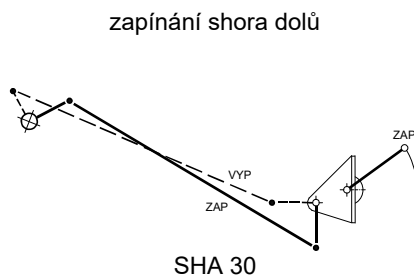
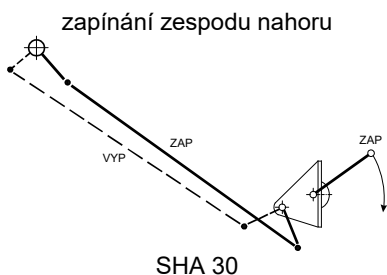
Odpojovač a odpínač



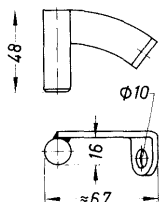
Odpojovač a odpínač



Uzemňovač



Příslušenství pohonů SHA



Zamykací segment pro pohony SHA

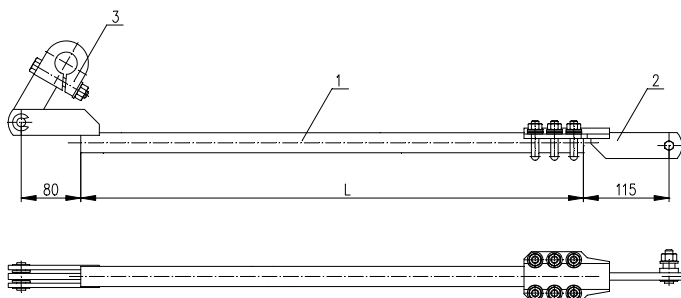
- ocel - galvanicky zinkováno

| Obj. číslo | Hmotnost cca kg |
|------------|-----------------|
| 641 09570 | 0,12 |

Zemnicí Cu-spojka

- standardní délka 230 mm

| Obj. číslo | Hmotnost cca kg |
|------------|-----------------|
| 436 33065 | 0,04 |



Táhlo s vidlicovou koncovkou

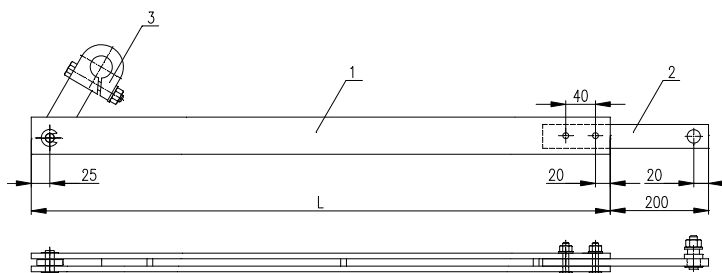
- ocelová trubka – natřeno
- táhlo se dodává kompletní včetně svěrné (2), zařezávací páky (3)
- táhlo (1) se při montáži zakrátí na potřebnou délku

| Obj. číslo kompletu | L | Hmotnost cca kg |
|---------------------|------|-----------------|
| 774 93500 | 1500 | 4,20 |
| 774 93501 | 2000 | 5,00 |
| 774 93502 | 2500 | 5,75 |
| 774 93503 | 3000 | 6,55 |

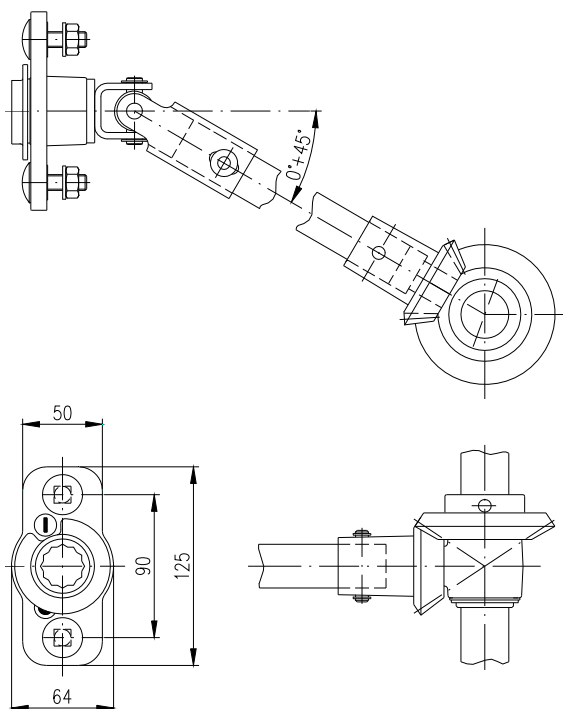
Izolační táhlo

- izolační profil U, barva šedá RAL 7030
- táhlo se dodává kompletní včetně plochého prodloužení (2) a zařezávací páky (3)
- táhlo (1) se při montáži zakrátí na potřebnou délku

| Obj. číslo kompletu | L | Hmotnost cca kg |
|---------------------|----------|-----------------|
| 77493260P | 1080+200 | 3,50 |
| 774 93250P | 1200+200 | 3,85 |
| 774 93255P | 1600+200 | 4,40 |



Pákové pohony DK pro přístroje ovládané z čela kobky



Používá se zejména u přístrojů montovaných na zadní stěnu kobky. Pohon DK je uchycen na čele kobky.

Pákový pohon DK umožňuje svislé vychýlení vůči hřídeli přístroje do 45°. Pro eliminaci vodorovného vychýlení použijte prodloužení hřídele přístroje.

Díky své konstrukci pohon DK nevyžaduje téměř žádné nastavování.

Pohon se uchycuje čelně pomocí dvou šroubů M10 s maticemi (součást dodávky).

Sestava pohonu se skládá z pohonu DK (s kloubem), kuželového převodu (kolíkuje se na hřídel přístroje) a propojovací tyče. Propojovací tyče se dodávají v různých délkách.

Pozn.: Položky sestavy se objednávají samostatně.

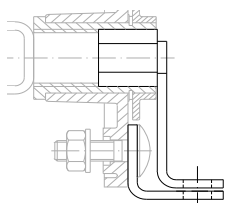
Pohon je ovládán pákou se šestihranem a je k němu možno dodat zamykací segment.

| Položka | Obj. číslo | Hmotnost cca kg |
|-----------------|------------|-----------------|
| Pákový pohon DK | 774 46010 | 1,00 |
| Kuželový převod | 774 46020 | 1,23 |

Příslušenství pohonů DK

Propojovací tyč

- ocel – galvanicky zinkováno
- trubka 3/4", v blízkosti přístroje (na straně kuželového převodu) je tyč v délce 600 mm opatřena izolační návlečkou
- tyč se při montáži zakrátí ze strany pohonu (na straně kuželového převodu je předvrtaná díra) na potřebnou délku, svrtá a s ostatními díly sestavy pospojuje šrouby a matkami (součást dodávky)



| Obj. číslo | L | Hmotnost cca kg |
|------------|------|-----------------|
| 774 93600 | 1500 | 2,60 |
| 774 93601 | 2000 | 3,40 |
| 774 93602 | 2500 | 4,20 |
| 774 93603 | 3000 | 5,00 |

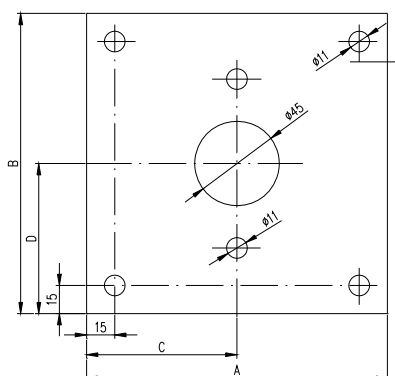
Zamykací segment pro pohony DK a DT

- ocel - galvanicky zinkováno

| Obj. číslo | Hmotnost cca kg |
|------------|-----------------|
| 611 23330 | 0,30 |

Deska pro montáž pohonu DK

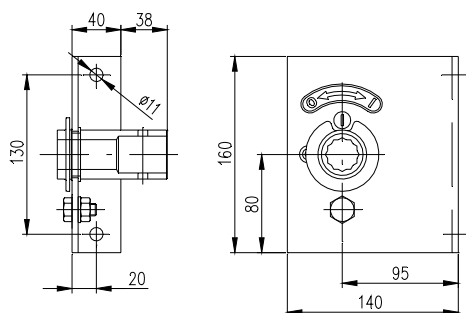
- ocel - galvanicky zinkováno
- plech tloušťky 4mm s předvrtanými děrami pro montáž pohonu DK a uchycení plechu



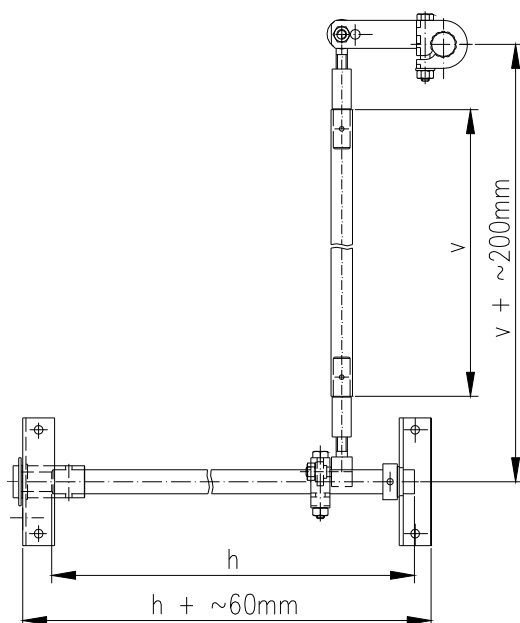
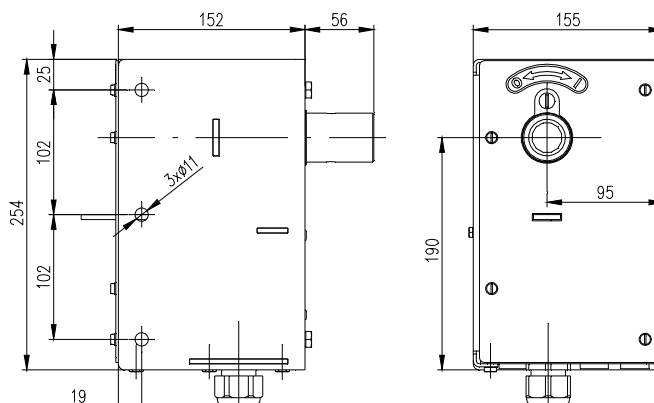
| Obj. číslo | A | B | C | D | Hmot. cca kg |
|------------|-----|-----|----|-----|--------------|
| 77417583 | 160 | 160 | 80 | 80 | 0,80 |
| 77417491 | 120 | 270 | 60 | 135 | 1,00 |
| 77417492 | 220 | 270 | 60 | 135 | 1,90 |

Pákové pohony DT pro přístroje ovládané z čela kobky

Ruční pohon DT



Ruční pohon DT se signalizací



Používá se zejména u přístrojů montovaných na zadní stěnu kobky. Ovládací část pohonu DT je uchycena na čele kobky. Pohon DT se signalizací je vybaven pomocným spínačem 2NO + 2 NC.

Táhlo pohonu DT je na obou koncích vybaveno klouby, které umožňují vychýlení vůči svislé ose. Táhlo tak může spojit dvě na sebe kolmé hřídele (v případě sestavy pohonu DT tedy prodloužení hřídele pohonu a hřídele spínacího přístroje). Řešení je značně variabilní a místo uchycení táhla na prodloužení hřídele pohonu může být voleno až při montáži dle aktuální situace v kobce. Vyobrazeno je pravé provedení, levé je zrcadlově obrácené.

Díky své konstrukci pohon DT nevyžaduje téměř žádné nastavování.

Ovládací část pohonu se navaří ke konstrukci kobky, volitelně možno přišroubovat.

Sestava pohonu se skládá z ovládací části pohonu DT, prodloužení hřídele pohonu s ložiskem a táhla s klouby a svěrnými pákami. Hřídele pohonu a táhla se dodávají v různých délkách.

Pohon je ovládán pákou se šestihranem.

Pro provedení dle standardu ČEZ: k objednávce nutno doložit specifikační list objednávky.

| Položka | Obj. číslo | Hmot. cca kg |
|---|------------|--------------|
| Ovládací část DT – levá | 774407138L | 1,40 |
| Ovládací část DT – pravá | 774407138P | 1,40 |
| Ovládací část DT se signalizací – levá | 774407139L | 9,20 |
| Ovládací část DT se signalizací – pravá | 774407139P | 9,20 |

Příslušenství pohonů DT

Prodloužení hřídele pohonu DT včetně ložiska

- ocel – galvanicky zinkováno
- prodloužení se při montáži zakrátí na míru

| Obj. číslo | Délka – kóta h | Hmotnost cca kg |
|------------|----------------|-----------------|
| 77490100 | 1000 | 4,30 |
| 77490101 | 1500 | 5,10 |
| 77490102 | 2000 | 5,90 |

Táhlo pohonu DT s klouby a svěrnými pákami

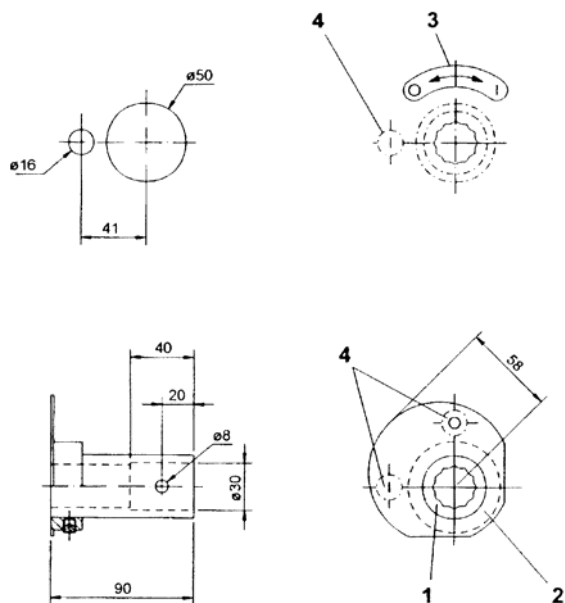
- ocel – galvanicky zinkováno
- táhlo se při montáži zakrátí na míru

| Obj. číslo | Délka – kóta v | Hmotnost cca kg |
|------------|----------------|-----------------|
| 77493700 | 1500 | 3,30 |
| 77493701 | 2000 | 4,10 |
| 77493702 | 2500 | 4,90 |
| 77493703 | 3000 | 5,70 |
| 77493704 | 3500 | 6,50 |

Zamykací segment pro pohony DT a DK

- u pohonů DT je segment součástí dodávky

Koncovka pohonu D pro přístroje na boční montáž



Koncovka pohonu D se používá u přístrojů montovaných na boční stěně kobky.

Montuje se přímo na konec hřídele spínacího přístroje.

Sestava pohonu se skládá z následujících částí:

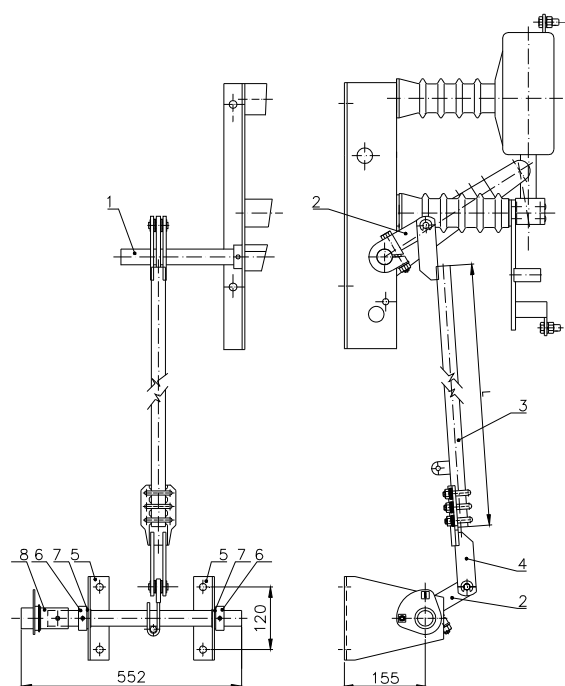
- 1 koncovka pohonu D s vnitřním dvanáctihranem,
- 2 návlečný ukazatel stavu + kroužek,
- 3 samolepící štítek udávajícího směr pohybu VYP↔ZAP nebo ZAP↔VYP,
- 4 samolepící štítky VYP a ZAP,
- 5 krytka červená (pro uzemňovače).

V případě potřeby lze využít prodloužení hřídele přístroje.

Boční pohon je ovládán pákou se šestihranem a je k němu možno na přání dodat zamykací segment.

| Položka | Obj. číslo |
|--|------------|
| Pohon ruční typ D – kompletní (odpínač, odpojovač) | 77448010 |
| Pohon ruční typ D – kompletní (uzemňovač, s krytkou) | 77448020 |

Pohon D pro přístroje umístěné ve výšce – boční montáž



Pohon D se používá u přístrojů montovaných na boční stěně kobky či pole rozváděče, které jsou umístěny ve výšce a neumožňují tak přímé ovládání koncovkou pro D-pohon na hřídeli.

Sestava pohonu se skládá z následujících částí:

- 1 hřídel odpínače,
- 2 svěrná páka,
- 3 táhlo s vidlicovou koncovkou,
- 4 svěrná koncovka přímá vidlicová,
- 5 držák s pouzdem,
- 6 stavěcí kroužek,
- 7 podložka,
- 8 koncovka pro D-pohon.

Pozn.: Sestava se objednává jako kompletní sada.

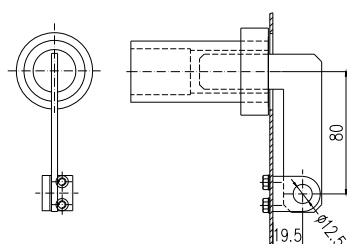
Pohon je ovládán pákou se šestihranem. Součástí dodávky jsou samolepící štítky ZAP, VYP a štítky udávající směr pohybu VYP↔ZAP, ZAP↔VYP.

Ovládací táhlo má délku $l = 1500$ mm. Na přání je možno dodat sadu i s jinou délkou táhla.

K pohonu D je možno dodat zamykací segment.

Obj. číslo sady: 774 05264.

Příslušenství pohonů pro boční montáž přístrojů



Zamykací segment pro boční pohon

- ocel - galvanicky zinkováno

| Obj. číslo | Hmotnost cca kg |
|------------|-----------------|
| 611 23320 | 0,23 |

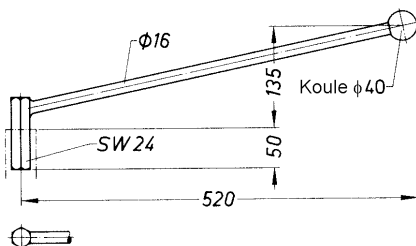
Příslušenství pohonů a spínacích přístrojů



Obr. 1

Ovládací páky

- ocel - galvanicky zinkováno



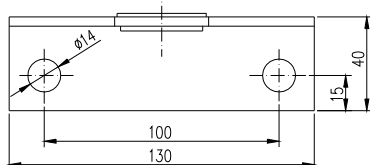
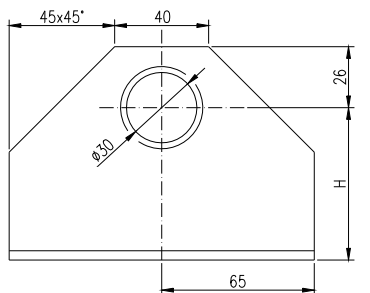
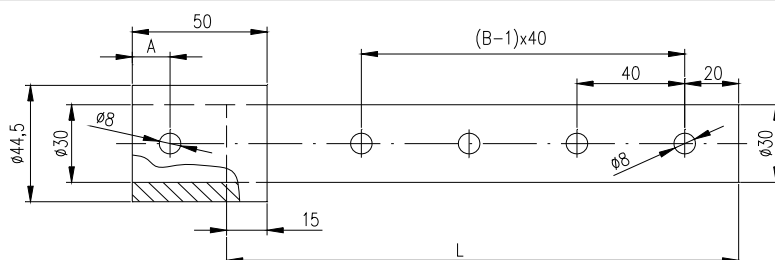
Obr. 2

| Provedení | Obr. | Obj. číslo | L | Hmotnost cca kg |
|------------------------------------|------|------------|---------------------|-----------------|
| přímá – pro pákové pohony SHA | 1 | 774 91350 | 365 – pro uzemňovač | 0,60 |
| | | 774 91500 | 515 – pro spínač | 0,85 |
| se šestihranem – pro pohony D a DK | 2 | 774 92500 | - | 1,30 |

Prodloužení hřídele

- ocel - galvanicky zinkováno
- provedení s předvrtanými děrami (počet děr označen B) je určeno pro kuželový převod pohonu DK

| Provedení | Obj. číslo | A | B (počet děr) | L (délka) | Hmotnost cca kg |
|-----------|------------|----|---------------|-----------|-----------------|
| DK | 641 09069N | 14 | 4 | 190 | 1,35 |
| standard | 641 09069 | 10 | - | 200 | 1,45 |
| DK | 641 09070N | 14 | 9 | 500 | 3,05 |
| standard | 641 09070 | 10 | - | 500 | 3,10 |
| DK | 641 09071N | 14 | 14 | 1000 | 5,85 |
| standard | 641 09071 | 10 | - | 1000 | 5,90 |



Ložisko pro prodloužení hřídele

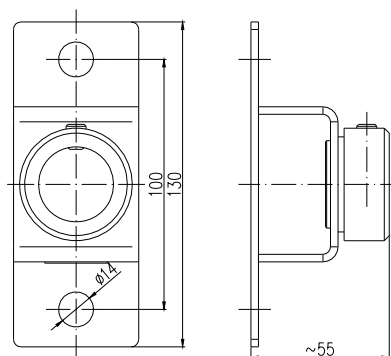
- ocel - galvanicky zinkováno
- používá se pro prodloužení hřídele delší než 200 mm
- včetně stavěcího kroužku

| Provedení / použití | Obj. číslo | H | Hmotnost cca kg |
|--|------------|----|-----------------|
| odpínače, odpojovače, uzemňovač H 27 SEA | 77452541 | 77 | 0,5 |
| uzemňovače | 77452542 | 65 | 0,4 |
| uzemňovače H 27 EK, EA | 77452543 | 61 | 0,4 |

Koncové ložisko pro prodloužení hřídele

- ocel - galvanicky zinkováno
- používá se pro prodloužení hřídele delší než 200 mm

| Obj. číslo | Hmotnost cca kg |
|------------|-----------------|
| 77409204 | 0,7 |



Výrobce si vyhrazuje právo na změny.