

Venkovní odpínače DRIBO F1c GB R

trojpólové provedení
jmenovité napětí 25 a 38,5 kV
jmenovitý proud 400 a 630 A



DRIBO, spol. s r.o.

Pražákova 36
619 00 Brno
Česká republika

Tel.: +420 533 101 111, Fax: +420 543 216 619, E-mail: dribo@dribo.cz, Internet: <http://www.dribo.cz>



Venkovní odpínače DRIBO Flc GB R

Odpínače DRIBO Flc GB R jsou pro vypínání vybaveny pružinovým zhasací mechanismem. Vypínání bez volně hořícího oblouku umožňuje umístění přístroje pod vedení.

Mezi výhody této řady odpínačů patří umožnění jejich montáže pod napětím, jednoduchá a rychlá montáž omezovačů přepětí, zjednodušení montáže na sloup a usnadnění manipulace snížením hmotnosti přístroje.

Odpínače DRIBO Flc GB R jsou universální přístroje pro montáž na vrchol sloupu, do odbočení nebo pro montáž pod vedení.

Odpínače vyhovují následujícím normám: ČSN EN 62271-1, ČSN EN 62271-103. Použité podpěrné izolátory vyhovují oblasti stupně znečištění IV podle ČSN 33 0405.

Základní svařovaný rám je vyroben z ocelových profilů, povrchově ochráněných proti korozi žárovým zinkováním.

Žárovým zinkováním jsou chráněny i hřídele odpínačů uložené v bronzových ložiskách a všechny ostatní ocelové díly včetně ověšení.

Za normálních pracovních podmínek jsou odpínače DRIBO Flc GB R po dobu dvaceti let bezúdržbové.

Průřezy vodičů proudovodných částí jsou dostatečným způsobem dimenzovány.

Všechny proudovodné díly odpínačů jsou vyrobeny z galvanicky postříbřené elektrolytické mědi a tvoří bezesmyčkovou proudovodnou dráhu.

Odpínače jsou dodávány s podpěrkami z cykloalifatické pryskyřice nebo silikonovými podpěrkami, na přání s porcelánovými podpěrkami.

Pro ovládání odpínačů jsou dodávány ruční pohony nebo pro dálkové ovládání motorové venkovní pohony.

Odpínače je možné vybavit zapouzdřenými pomocnými spínači (krytí IP 44), umístěnými přímo na rámu přístroje, čímž je zaručena spolehlivá signalizace zapnutí a vypnutí.

Hodnoty zkratové odolnosti jsou dodrženy s velkou rezervou.

Konstrukce odpínačů, kvalita použitých materiálů a pečlivost při výrobě, řídicí se zásadami kontroly jakosti dle normy ISO 9001, zaručuje nízké náklady na provoz a údržbu.

Venkovní odpínače DRIBO Flc GB R

| Označení | Popis přístroje | Jmen. napětí U_r kV | Výška sloupu m | Objednávkové číslo | Hmotnost cca v kg |
|-------------------|--|-----------------------|----------------|------------------------|-------------------|
| DRIBO Flc GB R | odpínač pro montáž na betonový sloup, vrcholový / odbočný / pod vedení | 25 | - | 01000005R | 70 |
| DRIBO Flc GB R | odpínač pro montáž na betonový sloup, vrcholový / odbočný / pod vedení | 38,5 | - | 03000005R | 88 |
| Sada – vrchol | sada pohonu a příslušenství pro montáž odpínače na vrchol sloupu | 25 | 10,5 12 | 00121005V 00121205V | 39,6 42,7 |
| Sada – vrchol | sada pohonu a příslušenství pro montáž odpínače na vrchol sloupu | 38,5 | 10,5 12 | 00131005V 00131205V | 40,1 43,2 |
| Sada – odbočení | sada pohonu a příslušenství pro montáž odpínače do odbočení | 25 | 10,5 12 | 00121005O 00121205O | 38,1 41,2 |
| Sada – odbočení | sada pohonu a příslušenství pro montáž odpínače do odbočení | 38,5 | 10,5 12 | 00131005O 00131205O | 38,6 41,7 |
| Sada – pod vedení | pohon odpínače DRIBO Flc GB R pro montáž pod vedení | - | 10,5 12 | 00001005P 00001205P | 29,1 36,6 |

Sada – vrchol (sada pohonu a příslušenství pro montáž odpínače na vrchol sloupu) obsahuje:

- objímky pro uchycení přístroje na JB (provedení na vrchol sloupu)
- páskové přívody
- vidlicová táhla s vodítky (GB R)
- závěsy tahových izolátorů (6 ks)
- kompletní pohon přístroje na JB sloup 10,5 resp. 12 m (pro odpínač na vrcholu sloupu)

Sada – odbočení (sada pohonu a příslušenství pro montáž odpínače do odbočení) obsahuje:

- objímky pro uchycení přístroje na JB
- páskové přívody
- vidlicová táhla s vodítky (GB R)
- závěsy tahových izolátorů (3 ks)
- kompletní pohon přístroje na JB sloup 10,5 resp. 12 m (pro odpínač pod vedením)

Sada – pod vedení (pohon odpínače DRIBO Flc GB R pro podkošovou montáž) obsahuje:

- objímky pro uchycení přístroje na JB
- kompletní pohon přístroje na JB sloup 10,5 resp. 12 m (pro odpínač pod vedením)

Sady pro montáž na vrchol a do odbočení obsahují příslušenství pro 400 A. Příslušenství 630 A na vyžádání.

Technické údaje

| Jmenovité napětí | U_r | kV | 25 | 38,5 |
|---|----------------------|------------------|-----------|-------------|
| jmenovitý proud | I _r | A ¹⁾ | 400/630 | 400/630 |
| jmenovitý krátkodobý proud | I _k | kA | 20 | 20 |
| jmenovitý dynamický proud | I _p | kA | 50 | 50 |
| jmenovitý zkratový zapínací proud | I _{ma} | kA ²⁾ | 10 | 10 |
| jmenovitý vypínací proud při převážně činné zátěži | I _{load} | A | 35 | 18 |
| jmenovitý vypínací proud obvodu uzavřené smyčky | I _{loop} | A | 20 | 18 |
| jmenovitý vypínací proud nezátíženého transformátoru | I _{nitr} | A | 8 | 4 |
| jmenovitý vypínací proud nezátíženého kabelu | I _{cc} | A | 16 | 15 |
| jmenovitý vypínací proud nezátíženého vedení | I _{lc} | A | 16 | 15 |
| jmenovitý vypínací proud zemního spojení | I _{ef1} | A | 50 | 36 |
| jmenovitý vypínací proud nezátíženého kabelového a venkovního vedení v podmínkách zemního spojení | I _{ef2} | A | 21 | 18 |
| mechanické zatížení při oboustranném ukotvení vodičů v jedné fázi na rámu v přímém směru | | kN | 30 | 30 |
| mechanické zatížení jednostranným tahem jednoho vodiče vodorovně | | kN | 5 | 5 |
| mechanické zatížení jednostranným tahem jednoho vodiče svisle | | kN | 3 | 3 |

Odpínání není závislé na rychlosti ovládání odpínače.

¹⁾ Přístroje 400 A a 630 A se liší pouze dodávaným příslušenstvím. Standardně je dodáváno příslušenství 400 A, příslušenství 630 A na vyžádání.

²⁾ Při dostatečně rychlém ručním ovládání

Hodnoty výdržných napětí

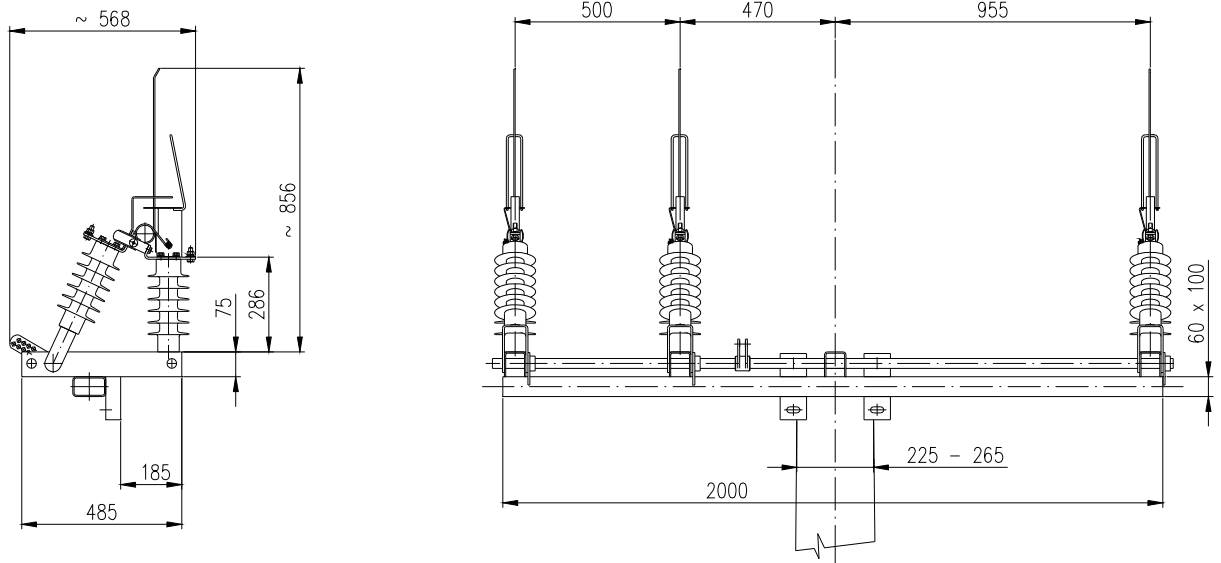
| Jmenovité napětí | kV | 25 | 38,5 |
|---|----|-----|------|
| jmenovité jednominutové krátkodobé výdržné střídavé napětí průmyslového kmitočtu za sucha i za deště | | | |
| proti zemi a mezi póly | kV | 50 | 80 |
| v odpojovací dráze | kV | 60 | 90 |
| jmenovité výdržné napětí při atmosférickém impulzu | | | |
| proti zemi a mezi póly | kV | 125 | 180 |
| v odpojovací dráze | kV | 145 | 210 |

Klimatické podmínky

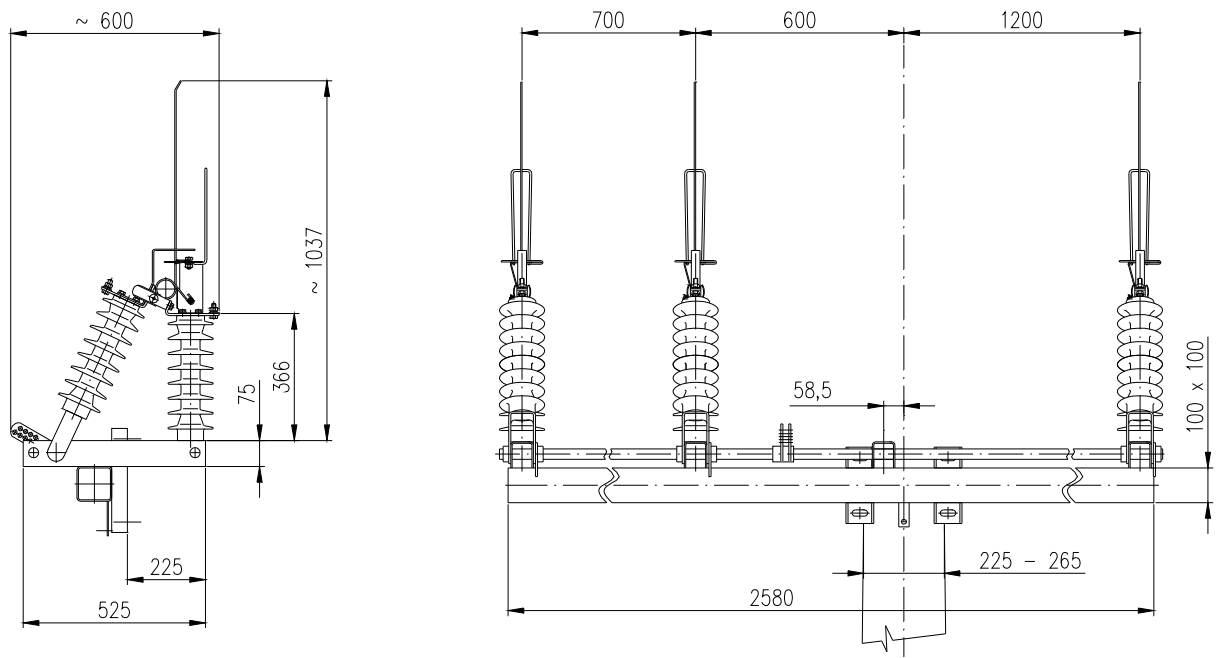
| | | |
|-------------------------------------|----------|----------|
| maximální teplota | °C | + 40 |
| minimální teplota | °C | - 30 |
| maximální relativní vlhkost vzduchu | % | 100 |
| maximální tlak větru | Pa (m/s) | 700 (34) |
| typická nadmožská výška | m n.m. | do 1000 |

Použití ve vyšších nadmožských výškách konzultujte s výrobcem.

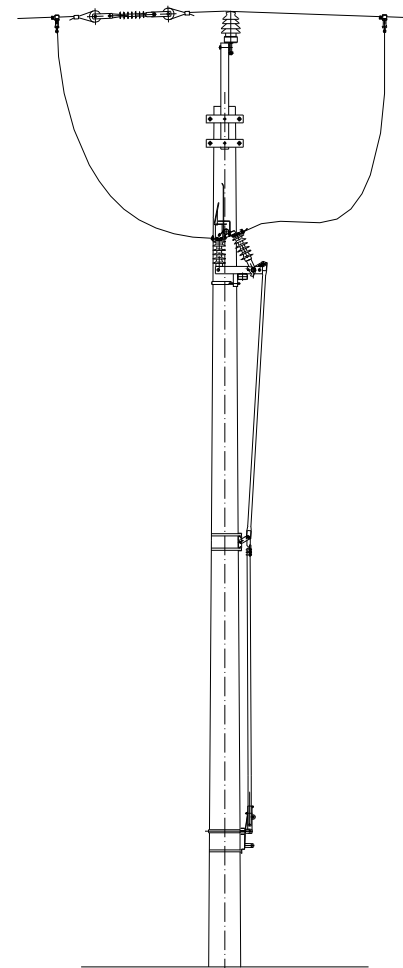
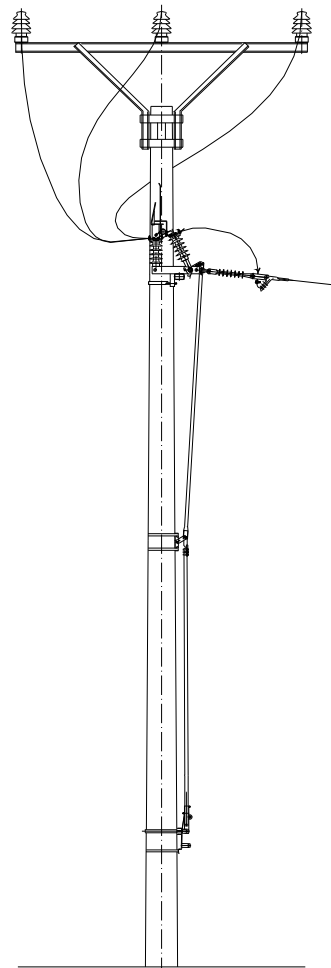
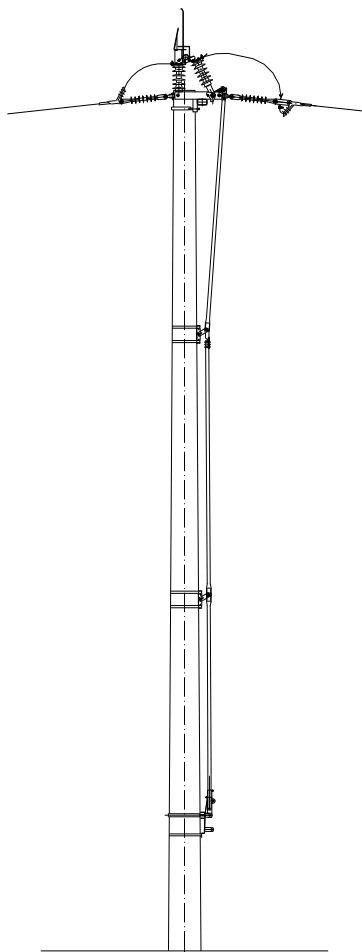
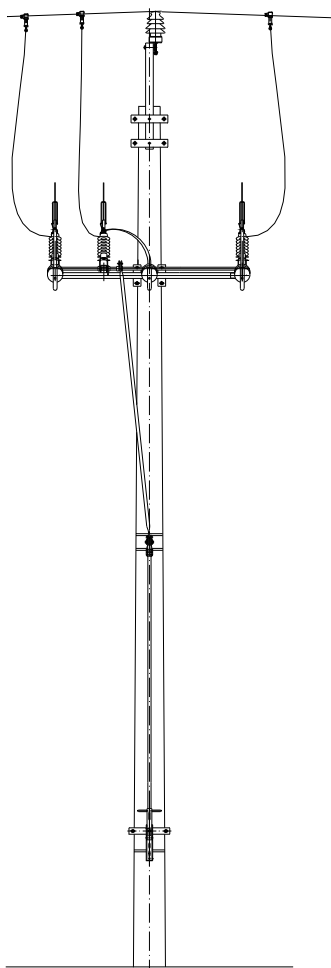
Trojpólové venkovní odpínače DRIBO F1c GB R pro $U_r = 25$ kV



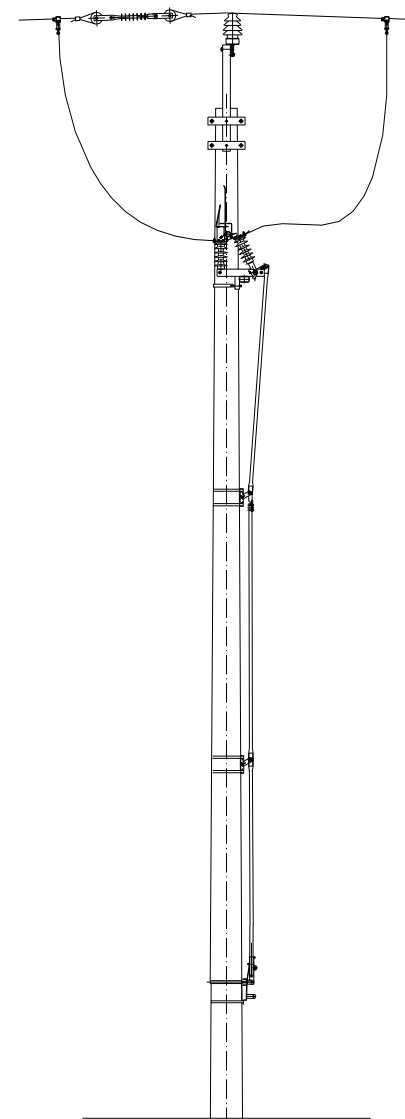
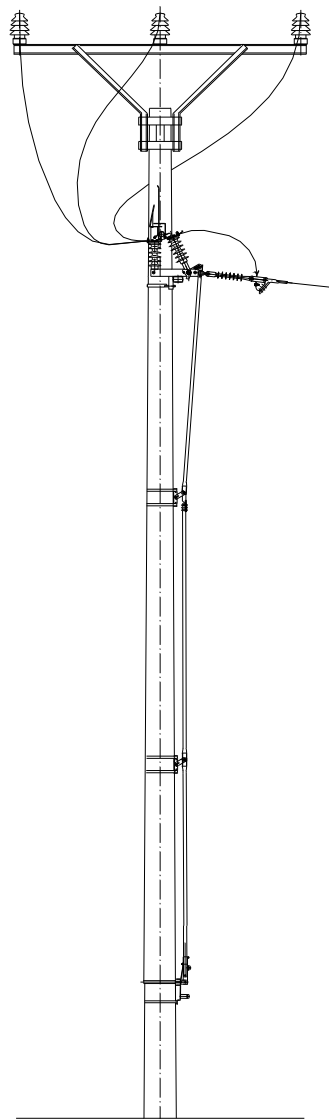
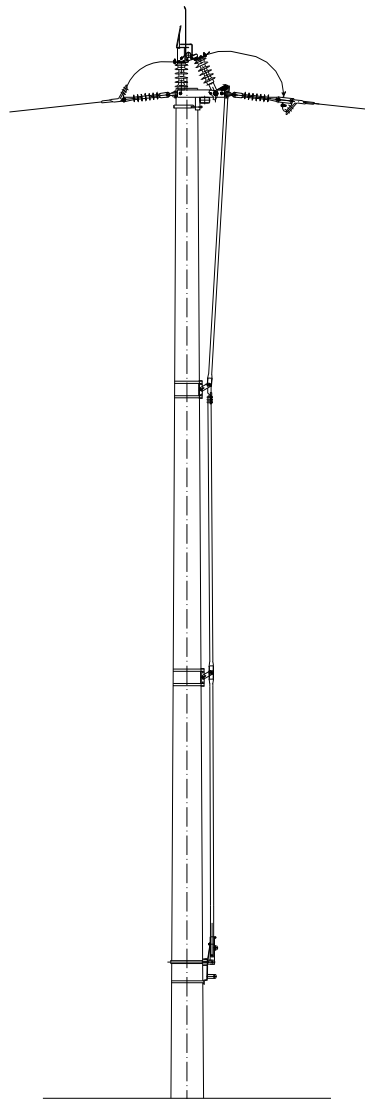
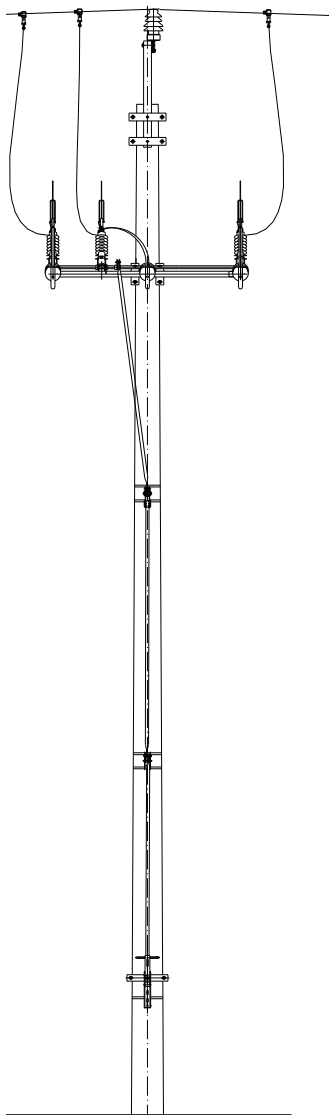
Trojpólové venkovní odpínače DRIBO F1c GB R pro $U_r = 38,5$ kV



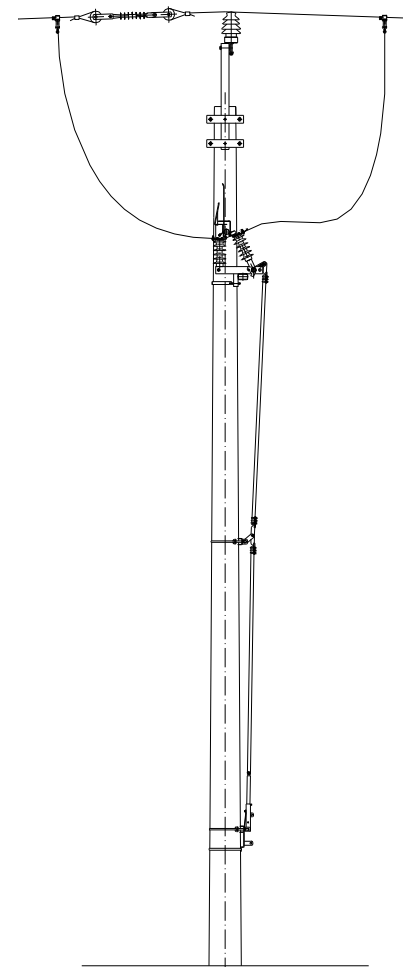
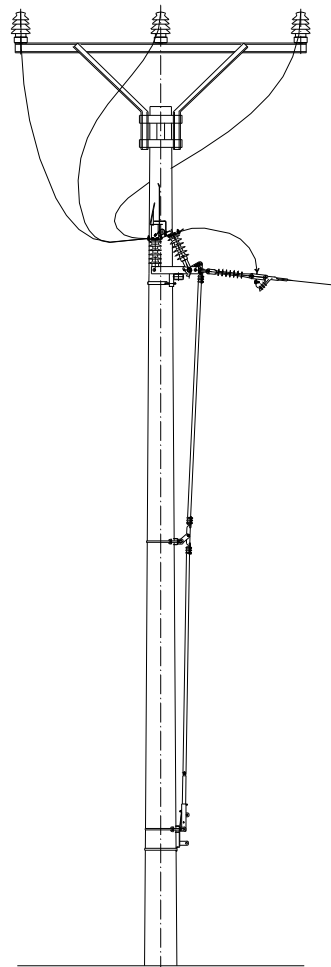
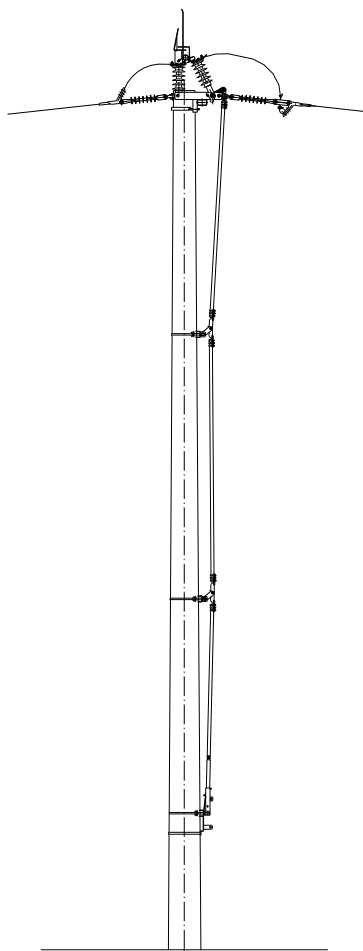
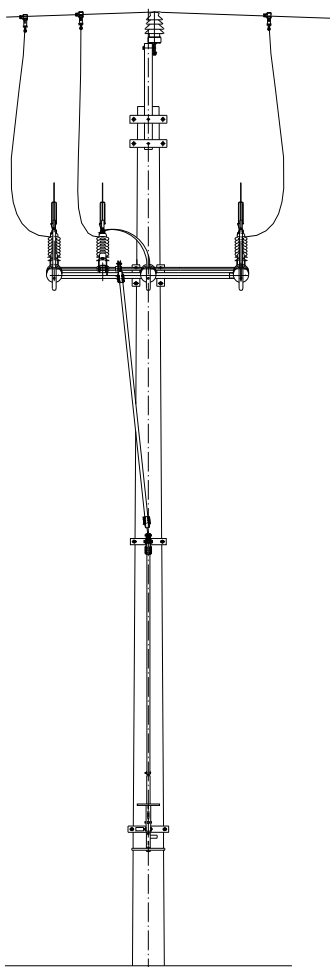
Uspořádání pohonů odpínačů řady DRIBO Flc GB R na sloup 10,5 m – provedení dle standardu ČEZ



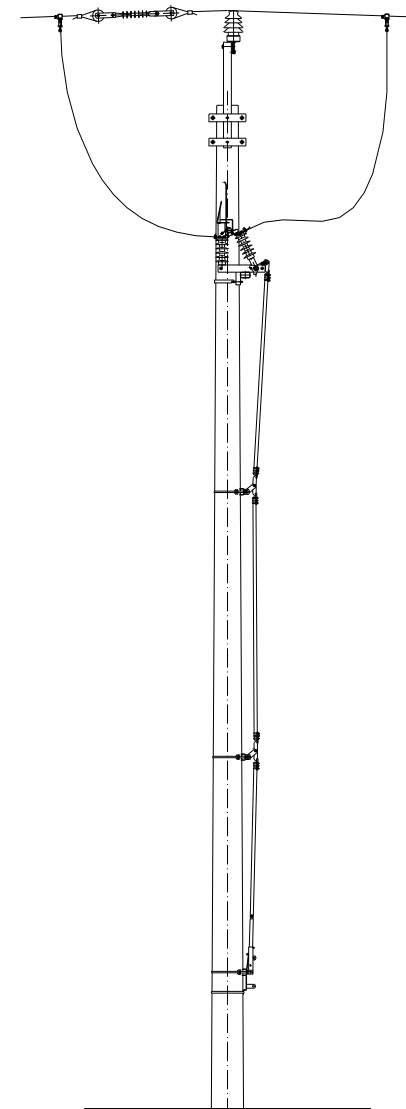
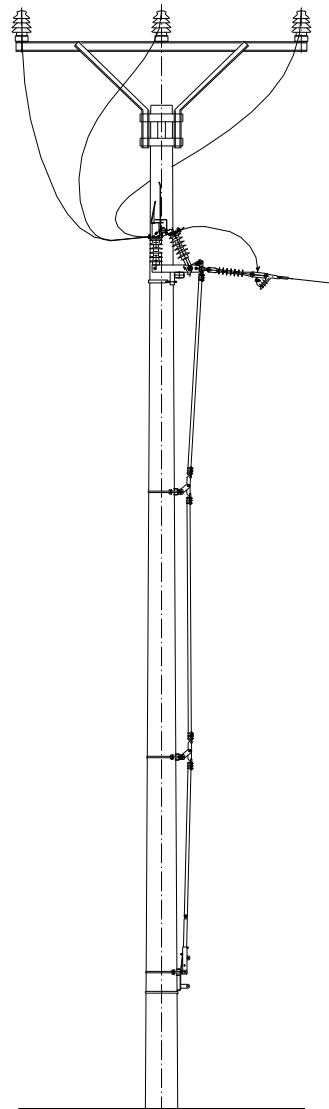
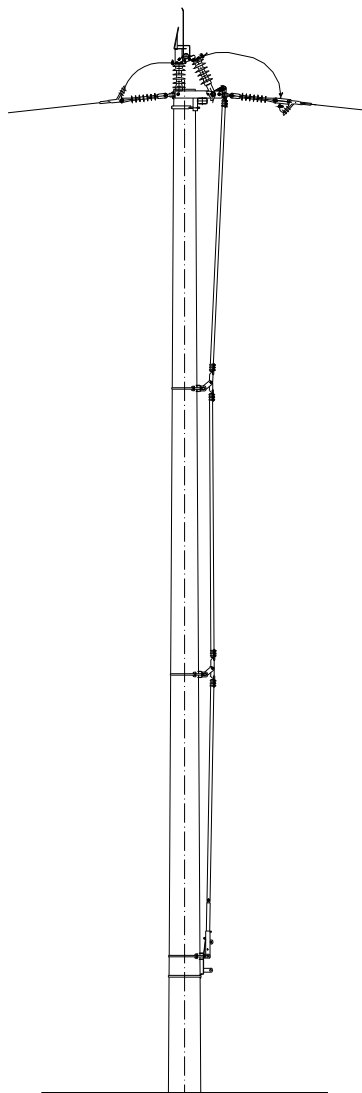
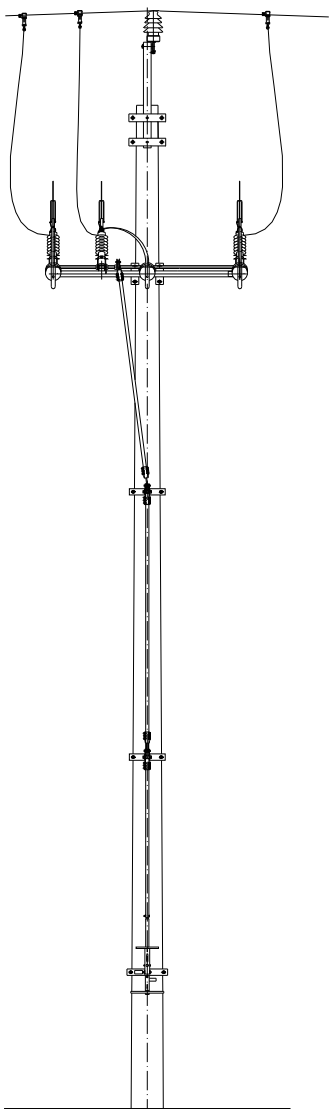
Uspořádání pohonů odpínačů řady DRIBO Flc GB R na sloup 12 m – provedení dle standardu ČEZ



Uspořádání pohonů odpínačů řady DRIBO Flc GB R na sloup 10,5 m – provedení dle standardu e.on



Uspořádání pohonů odpínačů řady DRIBO Flc GB R na sloup 12 m – provedení dle standardu e.on



Výrobce si vyhrazuje právo na změnu.

DRIBO 07/2014