

Venkovní odpínače pro dvojitá vedení Fla 15/60 D Fla 15/97 D

trojpólové provedení
jmenovité napětí 25 kV
jmenovitý proud 400 a 630 A



DRIBO, spol. s r.o.

Pražákova 36
619 00 Brno
Česká republika

Tel.: +420 533 101 111, Fax: +420 543 216 619, E-mail: dribo@dribo.cz, Internet: <http://www.dribo.cz>



Venkovní odpínače pro dvojité vedení

Odpínače typu Fla 15/60 D a Fla 15/97 D jsou určeny pro dvojité vedení. Jsou vhodné pro vedení s izolovanými i holými vodiči. Doplnují tak projekty venkovních vedení s jednostranným a dvoustranným profilem o vysoce spolehlivý spínací prvek umožňující zachovat konfiguraci vedení po celé jeho délce, tedy i v místě spínání. Odpínače jsou odvozeny od provozem dlouhodobě ověřených typů Fla 15/60 a Fla 15/97. Jsou konstruovány jako tři jednopólové jednotky umístěné na nosné konstrukci pro montáž na betonové, případně příhradové sloupy. Rovněž jsou součástí projektu IZVE. Odpínače jsou ovládány ručním, nebo motorovým pohonem. Uvedené pohony se dlouhodobě osvědčily v provozu.

Odpínače vyhovují normám: ČSN EN 62271-1, ČSN EN 62271-103. Použité podpěrné izolátory vyhovují oblasti stupně znečištění IV podle ČSN 33 0405.

Jejich jednoduchá a robustní konstrukce se osvědčila v klimaticky nejrůznějších oblastech.

Základní svařovaný rám je vyroben z ocelových profilů a ohýbaného plechu. Proti korozi je jeho povrch chráněn žárovým zinkováním. Žárovým zinkováním jsou chráněny i hřídele odpínačů uložené v bronzových ložiscích a všechny ostatní ocelové díly včetně ověšení.

Za normálních pracovních podmínek jsou odpínače a zhášecí komory odpínačů Fla 15/60 D po dobu dvaceti let bezúdržbové při použití ručního ovládání, pokud je použito motorové ovládání jsou zhášecí komory po dobu deseti let bezúdržbové. Na komory repasované u výrobce je poskytována další záruka. Repase probíhá výměnným způsobem.

Spínání u odpínačů Fla 15/60 D probíhá v těsně uzavřené zhášecí komoře naplněné transformátorovým olejem SHELL. Odpínače Fla 15/97 jsou osazeny vakuovými zhášecími komorami.

Do ovzduší nejsou vylučovány žádné zplodiny hoření. Proto splňují tyto odpínače nejpřísnější ekologické požadavky.

Všechny proudovodné díly odpínačů jsou vyrobeny z galvanicky postříbřené elektrolytické mědi. Průřezy vodičů proudovodných částí jsou dostatečným způsobem dimenzovány. Příznivé kontaktní tlaky pružin z nerezové oceli vytváří předpoklady pro bezchybné spínání i po mnohaletém provozu odpínače v extrémních provozních podmínkách a při námraze. Odpínače jsou dodávány s podpěrkami z cykloalifatické pryskyřice.

Odpínače je možné vybavit zapouzďenými pomocnými spínači (krytí IP 44) umístěnými přímo na přístroji, čímž je zaručena spolehlivá signalizace zapnutí a vypnutí při využití v systému dálkového ovládání.

Hodnoty zkratové odolnosti mají velkou rezervu.

Osvědčená konstrukce odpínačů, kvalita použitých materiálů a pečlivost při výrobě zaručuje nízké náklady na provoz a údržbu.

Technické údaje

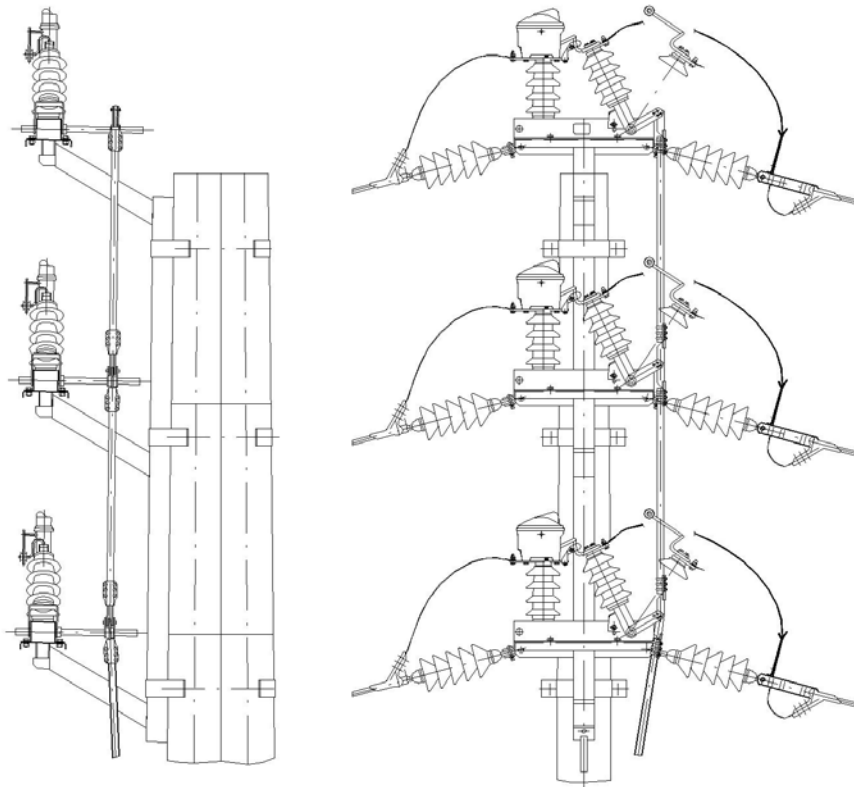
			Fla 15/60 D	Fla 15/97 D
jmenovité napětí	U_r	kV	25	25
jmenovitý proud	I_r	A	400 / 630	400 / 630
jmenovitý krátkodobý proud	I_k	kA	20	16
jmenovitý dynamický proud	I_p	kA	50	40
jmenovitý zkratový zapínací proud	I_{ma}	kA ¹⁾	18	25
jmenovitý vypínací proud při převážně činné zátěži	I_{load}	A	630	630
jmenovitý vypínací proud obvodu uzavřené smyčky	I_{loop}	A	400	630
jmenovitý vypínací proud nezátíženého transformátoru	I_{nitr}	A	53	
jmenovitý vypínací proud nezátíženého kabelového vedení	I_{cc}	A	20	25
jmenovitý vypínací proud zemního spojení	I_{ef1}	A	56	200

¹⁾ Při dostatečně rychlém ručním ovládání

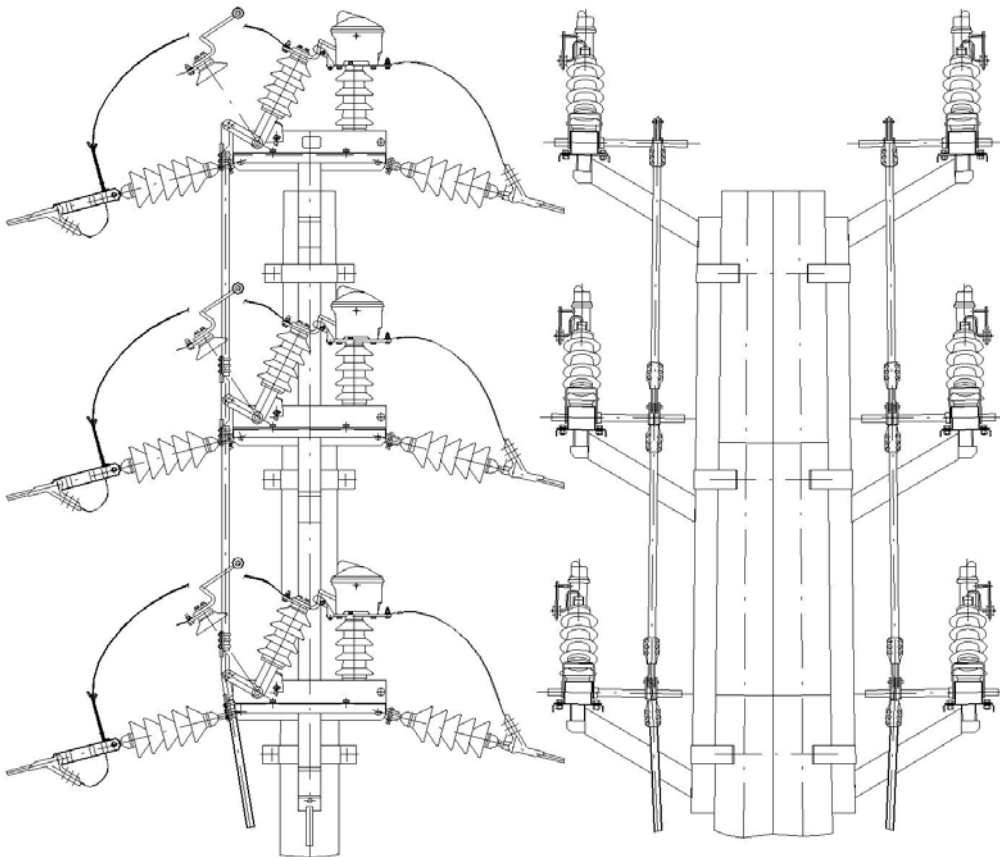
Hodnoty výdržných napětí

jmenovité napětí	kV	25
jmenovité jednonominotové krátkodobé výdržné střídavé napětí průmyslového kmitočtu za sucha i za deště		
proti zemi a mezi póly	kV	50
v odpojovací dráze	kV	60
jmenovité výdržné napětí při atmosférickém impulzu		
proti zemi a mezi póly	kV	125
v odpojovací dráze	kV	145

Jednoduché linkové vedení na dvojitém betonovém sloupu



Dvojité linkové vedení na dvojitém betonovém sloupu



Aplikace na příhradových stožárech

