



**DRIBO, spol. s r.o.**

## Přehled produktů

Firma DRIBO, spol. s r.o. se sídlem v Brně byla založena v roce 1995. Jejím zaměřením je výroba a prodej elektrických přístrojů (odpojovačů, odpínačů, vypínačů), rozvaděčů a komponentů vn (6 ~ 38,5 kV). Současně se zabývá komplexními dodávkami dálkového ovládání venkovních přístrojů a rozveden. Přístroje jsou dodávány jak pro oblast venkovních vedení, tak i pro vnitřní použití. Firma zaujímá pevné místo mezi dodavateli tohoto sortimentu pro českou a slovenskou energetiku. S výrobky firmy se můžete setkat ve všech českých a slovenských rozvodných společnostech, kam také směřuje většina její produkce.



Při výrobě spínacích přístrojů a jejich aplikací je využíváno především know-how německé firmy DRIESCHER. Kvalita a spolehlivost dodávaných přístrojů a rozvaděčů je ověřena dlouholetým spolehlivým provozem jak v sítích energetiky, tak význačných průmyslových podniků.



Firma DRIBO, spol. s r.o. je držitelem certifikátů řízení jakosti, environmentálního managementu a managementu bezpečnosti a ochrany zdraví při práci dle norem ISO 9001, ISO 14001 a OHSAS 18001. Kvalita použitých materiálů a pečlivost při výrobě zaručuje nízké náklady na provoz a údržbu.



Všechny dodávané přístroje a rozvaděče jsou jednoduché robustní konstrukce, zaručující jejich vysokou mechanickou odolnost a dlouholetou životnost při spolehlivé funkci. Firma DRIBO zaručuje jejich spolehlivý bezúdržbový provoz po dobu deseti let.



**DRIBO, spol. s r.o.**  
**Pražákova 36**  
**619 00 Brno**  
**Česká republika**

**Tel.: +420 533 101 111**  
**Tel.: +420 543 321 111**  
**Fax: +420 543 216 619**  
**E-mail: [dribo@dribo.cz](mailto:dribo@dribo.cz)**

**Podrobné informace k našim výrobkům naleznete na internetové adrese**  
**<http://www.dribo.cz>**

**Venkovní odpínače s maloolejovými zhašecími komorami – Fla 15/60**

- jednopólové a trojpólové provedení
- jmenovité napětí 25 a 38,5 kV
- jmenovitý proud 400 a 630 A
- vodorovná i svislá provedení pro veškeré potřeby sítí VN
- provedení pro dvojitá, izolovaná a ekologická vedení („Pařát“)
- provedení pro montáž pod napětím (PPN)

**Venkovní odpínače s vakuovými zhašecími komorami – Fla 15/97**

- jednopólové a trojpólové provedení
- jmenovité napětí 12, 25 a 38,5 kV
- jmenovitý proud 400 a 630 A
- vodorovná i svislá provedení pro veškeré potřeby sítí VN
- provedení pro dvojitá, izolovaná a ekologická vedení („Pařát“)
- provedení pro montáž pod napětím (PPN)

**Venkovní odpínače se zhašecími růžky – DRIBO Fib**

- jednopólové a trojpólové provedení
- jmenovité napětí 25 a 38,5 kV
- jmenovitý proud 400 a 630 A
- vodorovná i svislá provedení pro veškeré potřeby sítí VN
- provedení pro ekologická vedení („Pařát“)

**Venkovní odpínače s pružinovým zhašecím systémem – DRIBO Fic**

- jednopólové a trojpólové provedení
- jmenovité napětí 25 a 38,5 kV
- jmenovitý proud 400 a 630 A
- vodorovná i svislá provedení pro veškeré potřeby sítí VN
- provedení pro ekologická vedení („Pařát“)
- provedení pro montáž pod napětím (PPN)

**Venkovní odpojovače FTř**

- jednopólové a trojpólové provedení
- jmenovité napětí 25 a 38,5 kV
- jmenovitý proud 400 a 630 A
- vodorovná i svislá provedení pro veškeré potřeby sítí VN

**Venkovní odpojovače do vedení – DRIBO Firm**

- jednopólové provedení
- jmenovité napětí 25 a 38,5 kV
- jmenovitý proud 400 a 1200 A
- provedení ke konzole nebo do rozpětí vedení
- možnost montáže pod napětím (PPN)

**Venkovní pojistkové spodky bez nebo s omezovači přepětí**

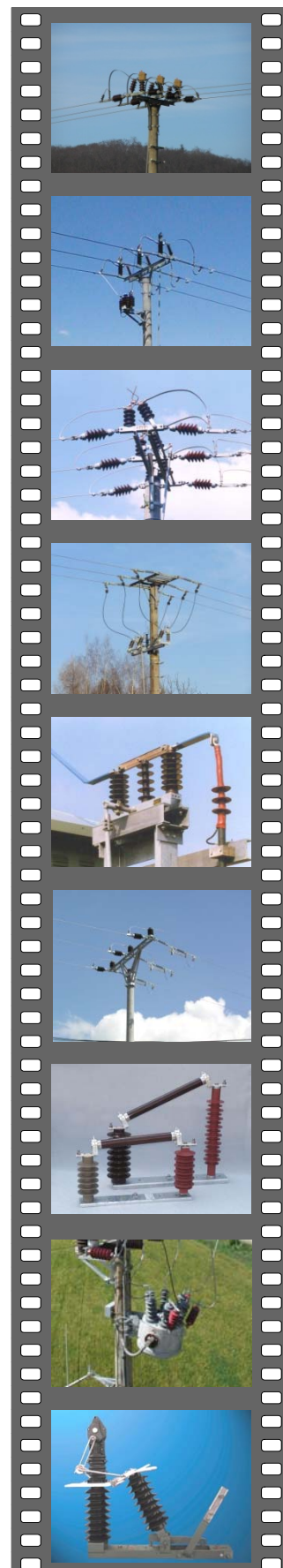
- jednopólové provedení
- jmenovité napětí 25 a 38,5 kV
- pro pojistky 2 – 200 A
- různá provedení
- bez nebo s omezovači přepětí (ABB, Raychem, Tridelta)

**Venkovní vypínače GVR Recloser a OSM/TEL**

- trojpólové provedení
- jmenovité napětí 15, 27 a 38 kV
- jmenovitý proud 630 A

**Venkovní odpínače a odpojovače pro trakční aplikace**

- jednopólové a dvoupólové provedení
- jmenovité napětí do 29 kV
- jmenovitý proud do 3150 A
- vodorovné i svislé provedení



**Vnitřní vakuové vypínače – DRIESCHER**

- trojpólové provedení
- jmenovité napětí 12, 25 a 38,5 kV
- jmenovitý proud 630 – 2500 A

**Vnitřní vakuové vypínače – Tavrida Electric**

- jednopólové a trojpólové provedení
- jmenovité napětí 12 a 25 kV
- jmenovitý proud 630 – 1000

**Vnitřní odpínače – H 22**

- jednopólové a trojpólové provedení
- jmenovité napětí 12, 25 a 38,5 kV
- jmenovitý proud 630 a 1250 A
- provedení pro různé aplikace

**Vnitřní odpínače – H 27**

- jednopólové a trojpólové provedení
- jmenovité napětí 12 a 25 kV
- jmenovitý proud 630 A
- provedení pro různé aplikace

**Vnitřní odpojovače – ITr**

- jednopólové a trojpólové provedení
- jmenovité napětí 12, 25 a 38,5 kV
- jmenovitý proud 630, 1250 až 6300 A
- odpojovače 1,5 a 3 kV

**Vnitřní pojistkové spodky**

- jednopólové a trojpólové provedení
- jmenovité napětí 12, 25 a 38,5 kV
- možnost signalizace vybavení pojistky

**Vnitřní odpínače a odpojovače pro trakční aplikace**

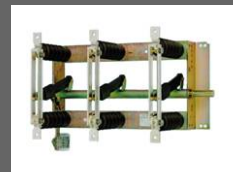
- jednopólové provedení
- jmenovitá napětí do 27 kV
- jmenovitý proud do 4000 A

**Systémy dálkového ovládání v sítích VN**

- venkovní odpínačů
- venkovní vypínačů
- trafostanic
- komplexní dodávky na klíč

**Ruční a motorové pohony**

- pro venkovní spínací přístroje, dálkové ovládání
- pro vnitřní spínací přístroje
  - provedení pro montáž na přístroj
  - provedení pro montáž na čelo kobky
  - provedení pro rekonstrukce rozvodů, náhradu starších pohonů atd.



**Rozváděče VN – D 12 a D 24**

- vzduchem izolované
- jmenovité napětí 12 a 25 kV
- jmenovitý proud 400 a 630 A
- s odpínači H 27
- kompaktní provedení

**Rozváděče VN – D 1200**

- vzduchem izolované
- jmenovité napětí 12 a 25 kV
- jmenovitý proud 630 A
- s odpínači H 27

**Rozváděče VN – F 24 (F 600)**

- vzduchem izolované
- jmenovité napětí 12 a 25 kV
- jmenovitý proud 630 A
- s odpínači H 27

**Rozváděče VN – W 12, W 24 a W 38,5**

- vzduchem izolované
- jmenovité napětí 12, 25 a 38,5 kV
- jmenovitý proud do 1250 A
- s odpínači H 22 a vypínači

**Rozváděče VN – K 900 S a K 900 P**

- vzduchem izolované
- jmenovité napětí 25 kV
- jmenovitý proud 630 A
- K 900 S – s odpínačem H 27 SEA
- K 900 P – s pojistkami

**Rekonstrukce rozvaděčů a rozvodů VN**

- rozváděče RS06, S11 a jiné – náhrada odpínačů
- náhrada tlakovzdušných pohonů na odpojovačích VN
- rychlá a levná náhrada stávajících technologií
- velké množství variant rekonstrukce a příslušenství

**Izolátory, rychlospojky**

- podpěrné izolátory z cykloalifatické epoxidové pryskyřice
- tahové izolátory Fiberlink navinuté nekonečným vláknem, v silikonovém plášti – vysoká elektrická a mechanická pevnost
- rychlospojky Reliable pro spojování a ukončování ocelových, měděných a hliníkových vodičů a AlFe lan

**Pojistky VN**

- jmenovité napětí 3 – 38,5 kV
- jmenovitý proud 6 – 160 A
- vyhovují normě IEC 60282-1
- vhodné pro instalaci ve vnitřních i venkovních přístrojích, rozvaděčích

**Příslušenství**

- pojistkové redukce
- pojistkové adaptéry
- přípojné body a svorky PPN
- izolační desky

