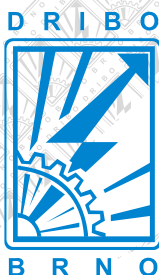
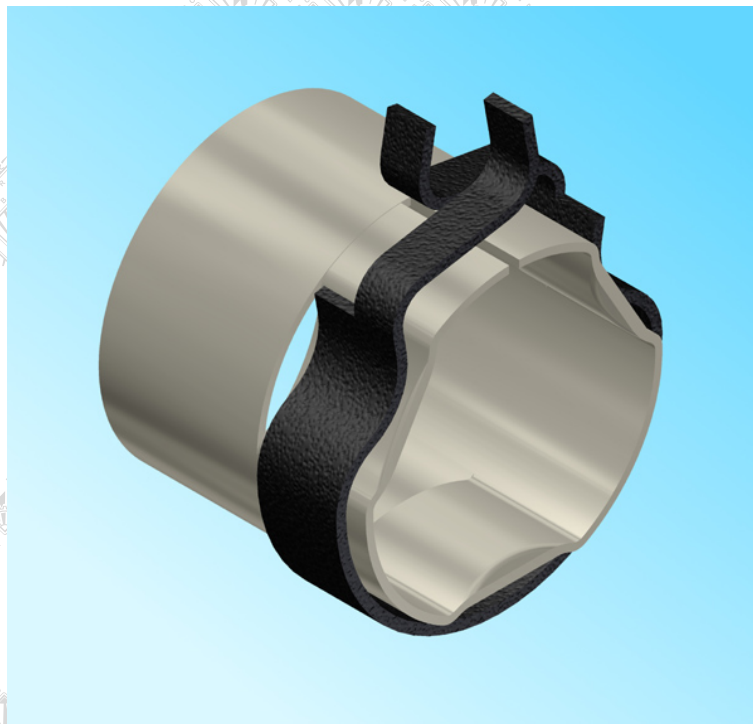


Návod k montáži, obsluze a údržbě pojistkových redukcí PRJ

pro pojistkové spodky, odpínače a odpojovače
určené původně pro pojistky typu J
jmenovité napětí 7.2, 12, 25 a 38,5 kV



DRIBO, spol. s r.o.

Pražákova 36
619 00 Brno
Česká republika

Tel.: +420 533 101 111, Fax: +420 543 216 619, E-mail: dribo@dribo.cz, Internet: <http://www.dribo.cz>

Použití pojistkových redukcí

Pojistkové redukce jsou určeny k montáži pojistek do elektrického obvodu VN, a to na stávajících pojistkových spodcích, odpínačích či odpojovačích.

Výhodou pojistkových redukcí je možnost použití nových pojistek v rozměrové řadě typ I dle ČSN EN 60282-1 v pojistkových spodcích a přístrojích určených původně pro pojistky typu J, a to bez nutnosti zásahu do jejich konstrukce.

Pojistkové redukce PRJ jsou nabízeny ve dvou řadách – pro průměr kontaktu stávajícího pojistkového spodku 60 a 80 mm. Ve stávajících zařízeních určených původně pro pojistky s vyšším jmenovitým proudem (větší průměr kontaktu) je tak možno díky redukcím použít i nové pojistky s menším jmenovitým proudem.

Pojistkové redukce PRJ 1 jsou určeny pro montáž do stávajících přístrojů s průměrem kontaktu 60 mm. PRJ 2 jsou určeny pro montáž do přístrojů s průměrem kontaktu 80 mm. Redukce označené PRJ S jsou vybaveny prvkem pro přenos energie vybavovacího kolíku pojistky – využití např. se stávajícími pojistkovými odpínači. Pojistkové redukce řady PRJ S M jsou určeny pro montáž do mirkobloků.

Pojistkové redukce PRJ jsou vybaveny přítlačnou pružinou pro zaručený přenos proudu mezi pojistkovou redukcí a pojistkou.

Proudovodná část pojistkových redukcí je vyrobena z galvanicky poniklované elektrolytické mědi.

Ocelová přítlačná pružina redukcí je proti korozi chráněna technologií Delta Tone 9000.

Manipulace a skladování

Pojistkové redukce jsou dodávány v sadách 2 ks v plastickém sáčku.

Po obdržení zásilky pojistkové redukce pečlivě vybalte. Při vybalování zkontrolujte, zda nedošlo

během přepravy k mechanickému poškození. Případná poškození ihned hlasejte dodavateli.

Při skladování chraňte pojistkové redukce před poškozením, vlhkostí a znečištěním.

Provozní podmínky

Pojistkové redukce jsou určeny pro použití s novými pojistkami v rozměrové řadě typ I dle ČSN EN 60282-1 za normálních provozních podmínek, definovaných normou ČSN EN 60721, resp. ČSN EN 50123-1.

Podle výše uvedených norem platí následující mezní hodnoty pro teplotu okolí:

- minimální teplota okolí: $-25\text{ }^{\circ}\text{C}$,
- maximální denní průměrná teplota okolí: $+35\text{ }^{\circ}\text{C}$,
- absolutní maximální teplota okolí: $+40\text{ }^{\circ}\text{C}$.

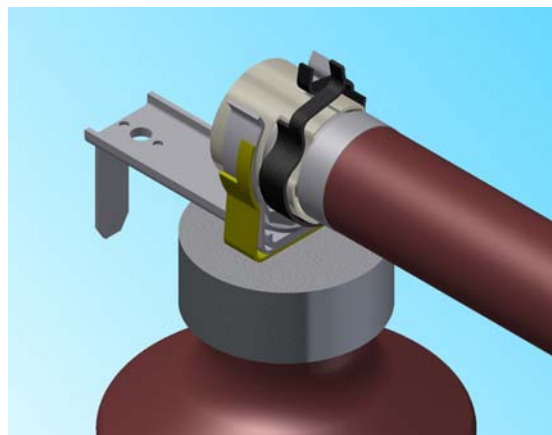
Montáž pojistkových redukcí

Zmáčkněte přítlačnou pružinu pojistkové redukce tak, aby pružina nevyvíjela tlak na proudovodnou část redukce a nasuňte redukcí na kontakt nové pojistky (typu I dle ČSN EN 60282-1). Stejným způsobem postupujte na druhé straně pojistky.

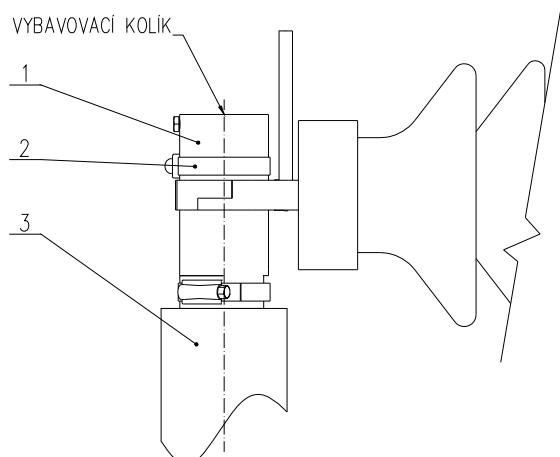
Po nasunutí pojistkových redukcí zkontrolujte pozici přítlačné pružiny na redukcí. Takto vybavenou pojistku můžete nasadit do kontaktů stávajícího přístroje původně určeného pro pojistku typu J.

Při montáži sady pojistkových redukcí typu PRJ1 38 je nutno větší díl použít na horní část pojistky (v sadě redukcí jsou dva různé díly).

Při montáži sady pojistkových redukcí typu PRJ S dbejte na správnou orientaci pojistky a montáž dílu s prvkem pro přenos energie vybavovacího kolíku na stranu pojistky s vybavovacím kolíkem.

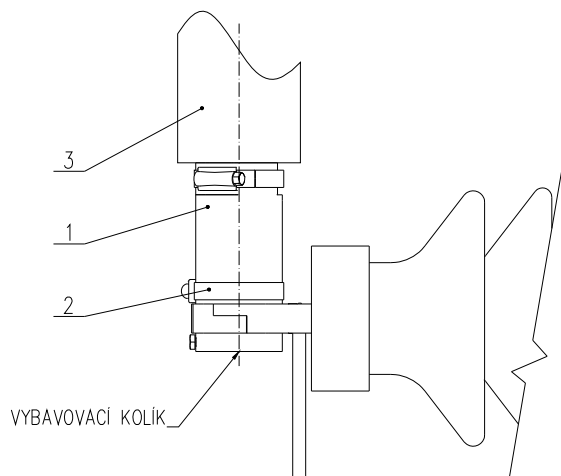


Při montáži sady pojistkových redukcí typu PRJ1 S 38 na pojistku směrovanou vybavovacím kolíkem nahoru je nutno větší díl nasadit do horního kontaktu pojistkového spodku tak, aby stahovací páska byla nad tímto kontaktem.



1. Pojistková redukce
2. Stahovací páska
3. Pojistka VN

V případně montáži sady pojistkových redukcí PRJ1 S 38 na pojistku směrovanou vybavovacím kolíkem dolů je nutno větší díl nasadit do spodního kontaktu pojistkového spodku tak, aby stahovací páska byla nad tímto kontaktem.



U pojistkové redukce typu PRJ1 S 25 není třeba provádět dodatečné úpravy.

Údržba

Pojistkové redukce PRJ jsou bezúdržbové.